



fluidity.
nonstop

MED VÅRT
PRODUKTSORTIMENT
INNEN VANN OG AVLØP

 AxFlow

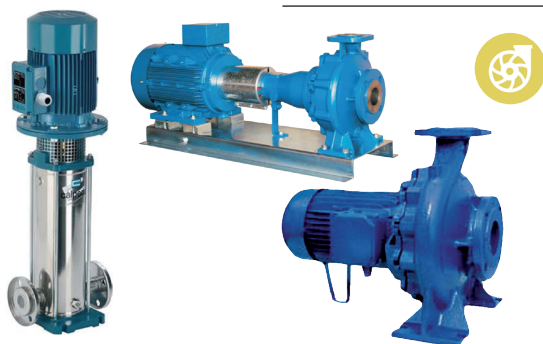
Komplette pumpestasjoner

- Rehabilitering og nybygg
- Dykkede pumper
- Tørroppstilt pumper og selvsugetank
- Optrukne ventiler eller ventiler i sump
- Automatikkskap
- Nivåstyring med vipper, ultralyd eller trykkgiver
- Tilpasset kundens spesifikasjonskrav
- Tilpasset overbygg til miljøet
- Vannkiosker (fyllestasjoner)



Vi er din service-partner

Vi har et stort lager og verksted på Lilleaker i Oslo med seks service-teknikere tilgjengelig. Vi har også service-personell ved vårt datterselskap Safe Supply i Sandnes. I tillegg benyttes innleide spesialister for å ta spissbelastning, både i verkstedet og ute på anlegg.



Sentrifugalpumper

- Trykkøkningspumper i alle størrelser
- Normpumper iht. DIN EN 733/ISO 5199
- Pumper i alle stålkvaliteter

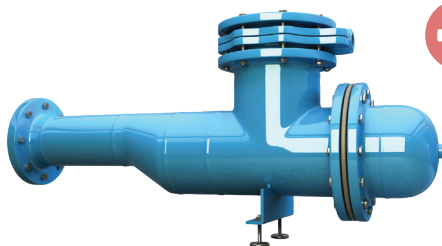
Skruesentrifugalpumper

- Avløpspumpe med høy virkningsgrad
- Stort, fritt gjennomløp
- Tørroppstilt og nedsenkbar
- Tilgjengelig med normmotor
- Med eller uten svinghjul



Eksenterskruepumper

- Pumper for medier med mye fiber
- Kjapp og enkel åpning av pumpen for fjerning av filler og fiber
- Roterende deler byttes på stedet uten å demontere pumpen fra fundament og røropplegg



Luftdrevet tørrslampumpe for kloakk

- Meget lave vedlikeholdskostnader
- Ivaretar HMS-krav
- Ingen tetninger og lagre
- Trenger ingen smøring
- Lave energikostnader
- Tar liten plass

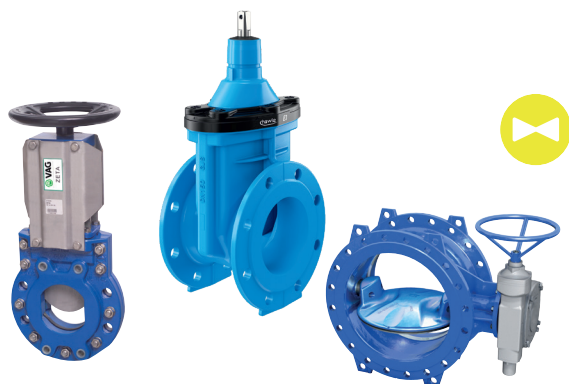
Miksere og røreverk

- Topp- og sidemonterte miksere
- Gir/drivverk konstruert kun for drift av røreverk og miksere
- Aksellengder opptil 15m u/lagring
- Optimal blanding - lavt effektbehov
- Stort modellspekter



Munchere/kverner

- Slammet/innløpsvannet homogent og forenkler viderebehandling
- Kverner alt av organisk avfall og fiber, inkl. sanitærafvall
- Inspeksjons-/serviceluke for enkel tilgang til knivene



Avstengningsventiler

- Dobbelteksentriske spjeldventiler for vann
- Tilbakeslagsventiler for vannbehandling og rensset avløp
- Skyvespjeldventiler for VA
- Sluseventiler for VA

Filter/slamsamlere

- For filtrering av drikkevann
- Med renseplugg
- Kan monteres horisontalt og vertikalt



Pilotstyrte ventiler

- Nivåregulerings- og flottørventil
- Sikkerhetsventil
- Mengdereguleringsventil
- Trykkstøtdempende ventil
- Må monteres horisontalt

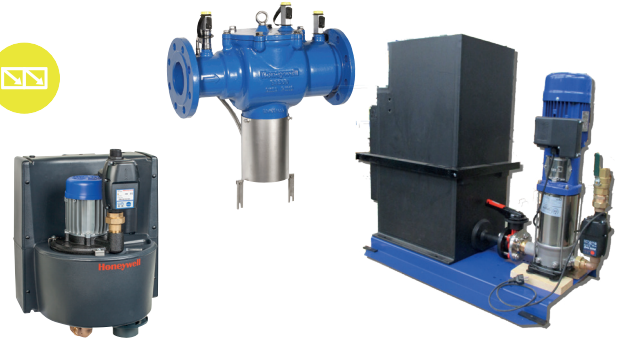
Reguleringsventiler

- For kontinuerlig regulering av høye trykkforskjeller og strømningshastigheter
- Bruksomåde: vannbehandling, distribusjonsnett, dammer, kraftstasjoner og industri



Tilbakeslagssikring av vannforsyning iht. NS EN-1717

- Ventiler for alle kategorier
- Portable stasjoner for byggeplasser etc
- Brutt vannspeil (kategori 5)
- Opplæring/kursing
- Testutstyr

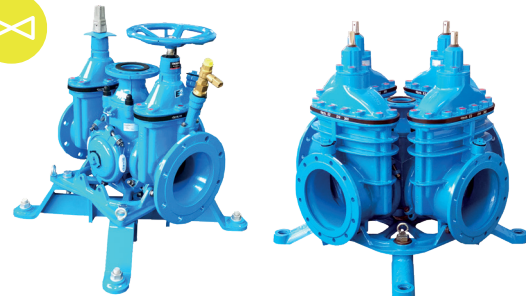


Trykkreduksjonsventiler

- Små og kompakte
- Direktevirkende
- Pilotstyrte

Combiflex kombiarmatur

- Modulbasert system – mange muligheter
- Duplex spindel som standard
- Kompakt og fleksibelt design
- Omfattende utvalg av utskiftbare ZAK-tilkoblinger mulig i hver modul
- Unik design muliggjør enkel, rask utskiftning av alle moduler



Baio-systemet med sluseventiler

- Bolteløst og korrosjonsfritt system for nedgraving
- Enkel montering
- Duplex spindel som standard
- Strekkfast
- Ingen spesielle verktøy kreves
- Universell, kan brukes på de fleste rørsystemer



Elektromagnetiske mengdemålere for vann og avløpsvann

- Fritt gjennomløp, ingen restriksjoner
- Kan installeres uten rettstrekk
- Liner godkjent for drikkevann
- Kompakt eller splittet utførelse
- Målere med batteridrift
- Lagerført

Vannmålere og konsoller

- IPERL smarte elektromagnetiske målere
- Vingehjulsmålere
- Ringstempelmålere
- Woltmann-målere
- Puls-/signalgivere
- Trådløs kommunikasjon og fjernavlesing
- Konsoller for en eller flere vannmålere



Ultralyd «clamp-on» mengdemålere

- Sensorer festes på utsiden av rør
- Målere for vann eller for avløpsvann
- Målere for fast installasjon
- Portable målere

Ultralydmengdemålere for delvis fylte rør og åpne kanaler

- Sensor for nivå og hastighet
- Måler for vann, sigevann og overvann
- Målere for fast installasjon
- Portable målere



Dataloggere med GSM-kommunikasjon



- Batteridrevet logger, med SIM-kort
- Vannrett IP68, kan plasseres i kum
- Tilkoples pulser fra mengdemålere
- Døgnrapport med timesverdier
- Alle data lagres i nettportalen
- Rørbrudds-/lekkasjealarm på SMS



Nivåmålere og nivåvakter

- Ultralyd
- Radar
- Hydrostatisk
- Vibrasjonsgaffel
- Roterende blad
- Kapasitiv

Temperaturmåling

- Mekaniske instrumenter
- Motstandstermometre
- Termoelementer
- Temperaturlommer
- Stort utvalg



Manometer, trykktransmittere og trykkvakter

- Kompakte transmittere
- Nedsenkbare transmittere
- Differansetrykktransmittere
- Mekaniske/elektroniske trykkvakter
- Digitalt manometer m/loggefunksjon
- Trykkformidler

AxFlow-gruppen i Norge



INNVA

Process Partner
Member of AxFlow Group



ANO/S/NO/0754/1119 © fluidity.nonstop er et registrert varemerke tilhørende AxFlow-Gruppen.

AxFlow-gruppen i Norge består av AxFlow AS (vårt hovedkontor i Oslo) og våre tre datterselskaper Innva AS (Bærum), Process Partner AS (Larvik) og Safe Supply AS (Sandnes).

Hver bedrift opererer selvstendig innenfor sine fokusområder, og sammen har vi ambisjon om å kunne tilby det beste og mest omfattende programmet av pumper, ventiler, instrumentering, flow- og mengdemålere og service.



AxFlow-gruppens hovedkontor:

AxFlow AS, Lilleakerveien 10, 0283 Oslo

Tlf: +47 22 73 67 00 | E-post: axflow@axflow.no | www.axflow.no

fluidity.nonstop® er AxFlows løfte til deg som kunde om å sikre kvalitet og kontinuerlig flyt i din prosess. AxFlow vil benytte all sin kompetanse, produkter og tjenester for sikre deg at den prosessen du er ansvarlig for fungerer optimalt.

