

fluidity.
nonstop

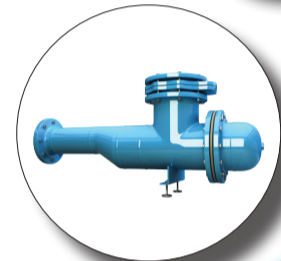
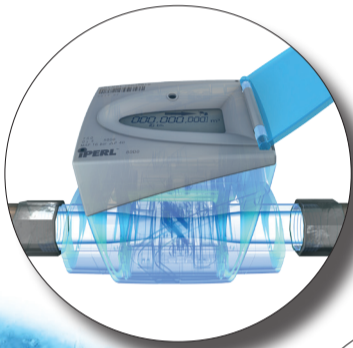
AXFLOW

VANN OG AVLØP 2017

TØRRSLAMPUMPE • PUMPESTASJONER • LOBEPUMPER • DOSERINGS- OG PROSESSPUMPER • EJEKTORER • EKSENTERSKRUEPUMPER • FATPUMPER • LUFTDREVNE MEMBRANPUMPER • SENTRIFUGALPUMPER • SKRUESPINDELPUMPER • SLANGEPUMPER • STEMPELPUMPER • TANNHJULSPUMPER • MUNCHERE • EX HEATERE • FLOW- OG MENGDEMÅLERE • TRYKKMÅLING • TEMPERATURMÅLING • NIVÅMÅLING • FUKTMÅLING • CO2-MÅLING • DATALOGGING • VANNBEHANDLING • METEOROLOGISK MÅLEUTSTYR • LYTTEUTSTYR / KUMSØKERE • VENTILER • RØREVERK • FILTER OG SLAMSAMLERE • PULSASJONSDEMPING • GASSDETEKSJON • KALIBRERING • MOIVAC • SYSTEMER • SERVICE • PUMPETESTING

AxFlow vokser i Norge og kjøper Process Partner AS

side 4-5



Et knallsterkt år – et knallsterkt team!

side 2

Enkelt, enklere, enklest

side 3



AxFlow AS forhandler Hidrostat i Norge

side 11



Et knallsterkt år – et knallsterkt team!

Vi er allerede godt i gang det nye året, er år som mange nok ser frem mot med stor spenning. Sjelden har det vært så vanskelig å spå sikkert om fremtiden i norsk økonomi. Mange selskaper er hardt rammet av den verste nedgangsperiode i manns minne i norsk offshore-næring. Nedbemanninger og permitteringer er gjennomgangsmelodien, men forhåpentligvis er vi nå over det verste. Til tross for «ruskevær» i markedet ble 2016 nok et rekordår for AxFlow AS. Omsetningen økte med over 6% og resultat før skatt økte med over 30 % i forhold til 2015 som også var et godt år. Store ordre til Statoils Johan Sverdrup-prosjekt, rekordartet salg av vannmålere og ulike ventiltypen var noen av bidragsyteren til et strålende resultat.

Hovedårsaken til at vi har lyktes så vidd godt i et vanskelig marked mener jeg ligger i kombinasjonen av verdensledende produkter, enten vi snakker pumper eller prosessinstrumenter, kombinert med pålitelig logistikk og ikke minst en stab av svært dyktige medarbeidere. Jo, det finnes andre bra pumper, andre strålende prosessinstrumenter, men jeg vil hevde at ikke mange kan matche vår kombinasjon av produkt og kompetanse. En klok person sa engang: «synes du det er dyrt å benytte en ekspert, så prøv en amatør!». Et annet klokt jungelord er «do it right the first time» - gjør det riktig første gangen! I komplekse prosesser er det få absolutte svar og de beste løsninger tror jeg du finner i skjæringspunktet mellom egen kunnskap om prosessen og våre eksperter produktkunnskap.

I denne Avisen er det hyggelig å kunne presentere siste tilskudd til AxFlow Norway Group; Process Partner i Larvik. Her får vi med oss seks nye og uhyre erfarne medarbeidere med lang fartstid innen bl.a. prosessinstrumentering mot offshore og petrokjemi. Ta en ekstra titt på en presentasjon av både medarbeidere og produkter i denne avisen. Synergiene mellom AxFlow og Process Partner er åpenbare både når det gjelder medarbeidere og produkter og vi gleder oss til å høste frukter av dette i årene fremover.

Gunnar Ødegård,
adm. direktør AxFlow AS




Publisert av:
AxFlow AS
Lilleakerveien 10
0283 Oslo
Norway
T: +47 22 73 67 00
F: +47 22 73 67 80
E-mail:
axflow@axflow.no
www.axflow.no

Ansvarlig:
Gunnar Ødegård
Editor and copy writer:
Elin Letterblad

Wika med nytt digitalt manometer

Wika har utviklet og produserer et eget nytt digitalt manometer, modell CPG1500. Det kan leveres med datalogger og trådløs kommunikasjon.

Instrumentet er godt egnet til logging av trykk i vannledninger ved bruk av logger funksjonen. Dette nye instrumentet er designet for tøff bruk med hus i aluminium og IP65. Som tilbehør kan monteres en gummibeskyttelse. Kombinert med et eget program forenkles tester og analyser/rapporter. Dette programmet finnes i en enkel versjon på nettet gratis, og som en fullversjon for logging med nøkkel.

CPG1500 har selvsagt max/min og integrert temperaturmåling. Måleområdene dekker fra vakuum til 1000 bar og instrumentet leveres med en nøyaktighet på 0,1% av span (kan også leveres med nøyaktighet 0,05% av span).

Enkel menystrukturen sørger for en rask og intuitiv programmering av alle parametere. Stort display med bargraf og store tekstfelt gjør instrumentet egnet for bruk over alt.

- Medieberørte deler i AISI316.
- Instrumentet benytter 3 x 1,5 V AA batterier.
- Typisk batteritid er 2000-2500 timer

CPG1500 kan leveres med IECEx, ATEX og CSA godkjenning. Instrumentene leveres som standard med fabrikksertifikater. Mot tillegg leveres akkreditert sertifikat.



WIKAI



Vi er sertifisert Miljøfyrtårn

Dette innebærer at vår virksomhets miljøstandard og rutiner er funnet å være i overensstemmelse med kriteriene Felles kriterier og Engrosandel. Virksomheten kan dermed dokumentere at strenge kriterier innen temaene arbeidsmiljø, innkjøp, energi, transport, avfall, utslipp og estetikk er tilfredsstillt.



Dette er Miljøfyrtårn

Miljøfyrtårn er Norges mest brukte sertifikat for virksomheter som vil dokumentere sin miljøinnsats og vise samfunnsansvar. Nesten 5000 virksomheter er sertifisert Miljøfyrtårn per juni 2016.

Sertifikatet er anerkjent av myndighetene ved offentlige innkjøp.

Å være Miljøfyrtårn innebærer systematisk arbeid med miljøtiltak i hverdagen. Virksomhetene oppfyller kriterier og gjennomfører tiltak for en mer miljøvennlig drift og godt arbeidsmiljø.

Miljøfyrtårn har tilpassede kriterier for ulike bransjer og sertifikatet tildeles etter en uavhengig vurdering. Det leveres en årlig klima- og miljørapport og hvert tredje år blir virksomheten resertifisert.

Kilde: <http://www.miljofyrtarn.no/>

Enkelt, enklere, enklest

Mono EZstrip eksenterskruepumpe



Til den nyeste utgaven av EZstrip™ eksenterskruepumpe, som vedlikeholdes på stedet, har Mono designet nye funksjoner som gjør vedlikeholdet enda mer brukervennlig enn tidligere. Med reservedeler tilgjengelig på vårt lager får du pumpen din svært raskt i gang.

Mono EZstrip er spesialutformet med tanke på at demontering, fjerning av filler og vedlikehold av en eksenterskruepumpe på stedet skal kunne skje raskt og enkelt, og fjerner dermed de høye kostnadene på vedlikehold og nedetid som service ofte kan medføre. Den unike, patenterte designen gir deg mulighet til raskt og sikkert å fjerne hele drivverket, inkludert rotor,

stator, aksel og tetning på få minutter uten fysisk elektrisk frakobling. I tillegg til det patenterte delte sugekammeret har Mono fjernet strekkstagene og designet en ny delt koblingsstang.

Ingen spesialverktøy. Ingen effektminking.

Helt enkelt verktøy er alt du trenger for å vedlikeholde pumpen. Pumpedesignen har ingen innvirkning på strømning og trykk.

Enkel oppgradering og ombyttelighet.

Du kan enkelt ettermontere i en eksisterende installasjon i Compact C- og B-serien, eller ettermontere en eksisterende EZstrip-pumpemodell, fordi suge- og utløpsportene fortsatt er koblet til rørsystemet.

Mono-reservedeler på lager for rask levering til en konkurransedyktig pris.

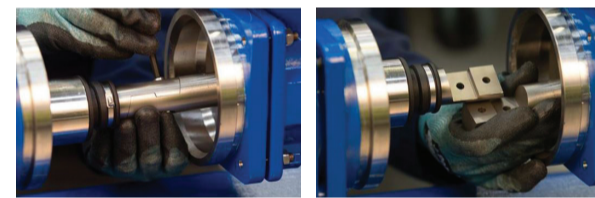
AxFlow tilbyr rask levering av Mono-deler direkte fra lager ved AxFlows distribusjonssenter i Lelystad i Nederland, og kan skilte med et servicenivå på 95%.



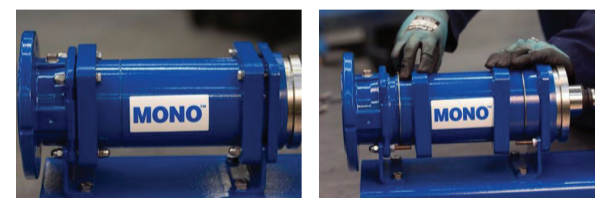
Vedlikehold på stedet – ytterligere informasjon og fordeler

Den patenterte koblingsstangen med positivt moment letter eventuelle problemer med filler og reduserer tiden brukt på vedlikehold og montering.

Design uten strekkstag – EZstator-klemmer låser statoren sikkert på plass. Dette kan halvere tiden som medgår på å fjerne statoren, og gir samtidig sikrere vedlikehold.



EZstrip-pumper fås i støpejern eller rustfritt stål, mens rotor- og statormateriale kan velges ut fra hva som passer ditt behov.



Mono® NOV



Kontakt: Gunnar Jonsrud
Produktansvarlig Mono
Tlf: 22 73 67 23
Mob: 982 87 663
gj@axflow.no

Hvilke produkter passer til dine applikasjoner og behov?

AxFlow vet at det er jobben du vil ha gjort som er viktigst. Under hvert produkt i denne avisen ser du derfor ett eller flere ikoner som vil hjelpe deg med å finne det du leter etter.



AxFlow vokser i Norge - kjøper Process Partner AS

AxFlow AS, som i det norske markedet er en av de ledende leverandørene av pumpe- og instrumenteringsløsninger, kjøper opp Process Partner AS i Larvik.

Selskapet, med sine 6 ansatte, har spesialisert seg på prosessinstrumentering, testing, kalibrering, og utrustning for gassdeteksjon. Selskapets største kunder finnes innen offshore og petrokjemi samt annen prosessindustri.

«For oss i Process Partner var det viktig å få inn en industriell partner på eiersiden for å sikre videre ekspansjon. Ved siden av å komplettere våre produkter mot de markeder der vi allerede er til stede, kan vi ved å utnytte synergier også komme inn med våre løsninger i markeder der vi i dag ikke har kapasitet til å være til stede» sier daglig leder i Process Partner AS, Per Kristian Vaagland.

«Process Partner og AxFlow passer sammen som hånd i hanske både på kompetanse og produkter» sier administrerende direktør i AxFlow Gunnar Ødegård. Og legger til at «særlig viktig for oss i AxFlow var det at Process Partner er så godt posisjonert innen instrumenterings-løsninger subsea». Fra AxFlows side har det vært en klar forutsetning for oppkjøpet at de tre gründerne Per Kristian Vaagland, Yngve Svendsen og Dag Haagensen i tillegg til de øvrige ansatte blir med videre. Process Partner vil fortsette som eget selskap i sine nåværende lokaler i Larvik under ledelse av daglig leder Per Kristian Vaagland og inngå i AxFlow Norway Group. Fra før hører også Sandnes-selskapene OE Solution AS og Safe Supply AS til gruppen.

Samlet omsetningen for gruppen vil i 2016 være

ca. 270 mill. NOK med sine 55 ansatte.

AxFlow Norway Group er en del av AxFlow Holding AB med hovedkontor i Stockholm. AxFlow har datterselskaper i 16 europeiske land samt et selskap i Sør-Afrika. Gruppen sysselsetter til sammen ca. 570 personer og hadde i 2015 en samlet omsetning på mer enn 1,4 milliarder NOK. «AxFlow Holding ser på Norge som et svært viktig og interessant marked og oppkjøpet av Process Partner følger naturlig inn i vår overordnede strategi. For både vårt norske selskap og gruppen som sådan er offshore- og petrokjemimarkedet svært viktig og vi har stor tro på fremtiden. Selv om markedet for tiden er nede i en bølgedal ser vi dette oppkjøpet som et ledd i å styrke vår markedsposisjon når det gjelder pumpe- og instrumenteringsløsninger.», avslutter AxFlows konsernsjef Ole Weiner.



tillegg

Process Partner AS

Langs Elveveien, innfartsveien til Larvik, holder Process Partner til i nyoppussede lokaler. Firmaet har holdt til i Larvik siden oppstarten i 1997 og er nylig blitt en del av AxFlow Norway Group. Process Partner har gjennom 20 år etablert seg som en ledende leverandør i Norge av instrumenterings- og kalibreringsutstyr til olje- og gassinstallasjoner i Nordsjøen, samt til landbasert prosessindustri. Hovedproduktet er differansetrykktransmittere for høye statiske trykk opp til 20.000 psi, et produkt som Process Partner har vært med å utvikle sammen med produsenten, Fuji Electric, og store norske kunder. Disse transmitterne brukes for det meste i subsea-installasjoner der høyt statisk trykk er vanlig. I tillegg til instrumentering fra Fuji Electric, er Process



Partner eksklusiv forhandler i Norge for Beamex, Brooks Instrument, Ametek Crystal, Ametek Jofra og Industrial Scientific, samt forhandler for KSR Kuebler.

De 6 ansatte i firmaet har til sammen 150 års erfaring innen instrumentering og kalibrering, og her er en kort presentasjon av dem:



Per Kristian Vaagland
Daglig leder, Salg

Ingeniør og bedriftsøkonom. Lang erfaring fra instrumenteringsbransjen. Hovedvekt på kalibrering, mengde-/nivåmåling og prosjektleveranser.



Dag Hågensen
Økonomi, Salg

Ingeniør og bedriftsøkonom, bred erfaring fra norsk leverandørbransje med hovedvekt på leveranser og avtaler mot norsk offshore-industri.



Yngve Svendsen
Markedsføring, QA, Salg

Ingeniør. Fuji Electric's mann i Norge gjennom mer enn 25 år. Produktansvarlig for gassmålere.



Håkon Ditlefsen
Salg

Bakgrunn fra salg, vedlikehold og montasje av prosessinstrumentering i forskjellige deler av norsk industri.



Atle Johansen
Salg

Bakgrunn fra salg innen instrumentering & elektro. Fagbrev som produksjons-elektroniker.



Finn Gunnulfsen
Salg

28-års erfaring fra norsk leverandørbransje med hovedvekt på leveranser og teknisk support mot norsk offshore-industri.



Instrumentering

Industrial Scientific MX4 Ventis personlige gassmåler



Det er livsviktig at personell som ferdes på steder der det kan forekomme giftige gasser, eksplosive gasser eller oksygenmangel, bruker en personlig gassmåler. Det er også viktig at måleren testes og kalibreres med jevne mellomrom, for å være sikker på at den vil gi alarm og redde menneskeliv.

- Måler og varsler for opp til 4 forskjellige gasser.
- Liten og robust, veier kun 182 gram.
- Kan påmonteres pumpe for prøvetaking.
- Varsler med lyd (95 dB), lys og vibrering.
- Vanntett kapsling, IP67.
- Dataloggerfunksjon.
- Vanntett kapsling, IP67.
- Docking-stasjon for rask og enkel kalibrering.

Brooks Instrument, VA-meter Variable Area (VA) mengdemålere



Flowmålerne er tilgjengelige i en rekke legeringer for høye trykk, aggressive medier og korrosive omgivelser.

- VA mengdemåler kapasiteter: 01-100.000 l/h.
- Dimensjoner: ¼" (6mm) til 6" (150mm).
- Trykklasser: opp til 20.000 PSI / 1400 BAR.
- Materialer: 316SS, Monel 400, K-500, Inconel 625, Hastelloy C, Titan.
- Sveisestandarder: ASME IX og EN 288/287.
- Omfattende materialtesting og -sertifisering.
- 9000-sertifisert produksjon.

Crystal Engineering, nVision Prosess kalibrator og datalogger



nVision er den perfekte løsningen når man har behov for å logge og dokumentere trykk, temperatur og/eller elektriske signaler. Man kan følge med på verdiene via en graf live i displayet. nVision kan også tilkobles PC for live-avlesning eller eksportere dataene til Excel/PDF.

- Utbyttbare moduler for trykk, temperatur og elektriske parametre.
- Kan logge inntil 500.000 punkter per modul. Raskeste loggefrequens: 10 Hz.
- Trykk opp til 1000bar/15000 PSI.
- ATEX Ex-sertifisert.
- IP67-kapsling.

Industrial Scientific Radius BZ1 områdemonitor

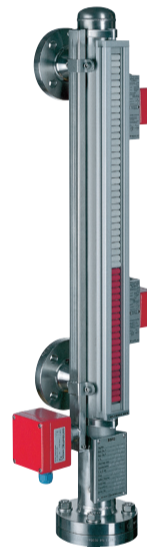


For å kunne overvåke et område for farlige gasser, har Industrial Scientific lansert siste generasjon områdemonitor, **Radius BZ1**. Har man flere målere for å dekke et større område, vil disse automatisk kobles sammen via det trådløse nettverket

LENS; hvis en måler går i alarm, vil også de andre.

- Måler og varsler for opp til 7 forskjellige gasser.
- Markedets beste batterikapasitet (7 dagers kontinuerlig drift).
- Kan påmonteres pumpe for prøvetaking.
- Varsler med høy lyd (108 dB) og rødt/blått lys.
- Stort, informativt display.
- Enkel å funksjonsteste og kalibrere.
- Trådløs teknologi, kan også kobles opp mot personlige gassmålere.
- Meget robust, veier 7,5 kg og har vanntett kapsling IP66.

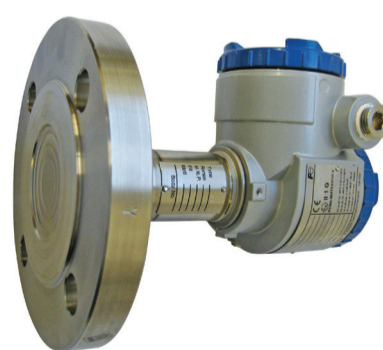
KSR Kuebler, LG Magnetic Level Gauge, nivåmåler



Måleren består av en magnetisk flottør i et bypass-kammer med en rulleindikator utenpå. I tillegg kan det monteres på en elektronisk nivåtransmitter og nivåbrytere.

- Enkelt, pålitelig og robust design.
- Flottørløsning med stort, lettlest display.
- Mulighet for både 4-20 mA signal og bryter-punkter.
- Stort utvalg av trykklasser og materialer (metaller og syntetiske).
- Egner seg for de fleste typer medier.
- **Magnetic Level Gauge kombinert med stavradar:**
- To separate og uavhengige nivåmålinger fra 2 forskjellige måleprinsipp.
- Færre prosessingrep, færre avstengningsventiler og stusser.

Fuji Electric, FCX serie Nivåtransmittere



Fuji Electric har et stort program av nivåtransmittere for tanker med flytende medier. Disse kan leveres i et utall typer flenser eller skrudde tilkoblinger og i mange forskjellige materialer og trykk-klasser. Fuji's fabrikk for transmittere til det Europeiske markedet ligger i Frankrike, og det vi ikke kan

levere fra lager i Larvik leveres normalt på ca 3 uker med mulighet for raskere levering om dette er kritisk.

- Måleområde fra 0 – 200 mmH₂O til 0 – 50 mH₂O.
- Nøyaktighet fra +/- 0,065% av kalibrert område.
- 316LSST er standard materiale i prosessberørte deler, ellers; Hastelloy-C, Tantal, Monel, m.fl.
- 4-20 mA/ HART er standard utgangssignal, ellers; Modbus og FF.
- På lager i Larvik med DN80/ PN40 samt NTP-gjenget tilkobling.



Et av markedets største utvalg av selvrensende filtre

Odis-filte

- Filtrere leveres i plast, coatet stål, 316 SS eller titanium.
- Manuelle og automatisk selvrensende filtre, hydrauliske eller elektriske modeller.
- Filtrering fra 5 mikron til 3 mm.



ODIS
FILTERING LTD.

Honeywell-filte

- Honeywells returspyleautomatikk er patentert og garanterer grundig rensing av filteret på få sekunder og med minimalt vannforbruk.
- Filteret kan utstyres med Z11AS tidsstyrt returspyleautomatikk. Denne kan også ettermonteres på eksisterende filtre.
- Z11AS kan i tillegg knyttes opp mot DDS76 differansetrykkmåler. Denne monteres på filteret og sørger for at returspuling igangsettes dersom trykkfallet øker.
- Under returspuling leveres vann gjennom et lite filterelement som er avstengt under normal drift.



Honeywell



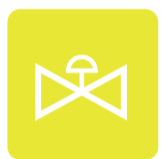
Eaton Posefilter

Posefilter fra Eaton av verdens ledende produsenter med markedets største program av posefiltersystemer.

EATON



Kontakt: Terje Larsen
Produktansvarlig filter
Tlf: 22 73 67 10
mob: 982 87 610
tl@axflow.no



Et bredt utvalg av ventiler

Intelligente løsninger fra Honeywell for drikkevannsapplikasjoner.

AxFlow lagerfører et bredt utvalg av ventiler fra ledende leverandører som Honeywell og VYC. Leveringsprogrammet omfatter blant annet sluseventiler, lufteventiler, tilbakeslagsventiler, reguleringsventiler, samt skyve- og dreiespjeldsventiler.



FV300

Påfyllingsventil.
Maks inngangstrykk 16 bar.



FY69P

Slamsamler med sil-innsats av rustfritt stål.



DR300

Trykkreduksjonsventil.
Maks inngangstrykk 16 bar. DN 50 - DN 400



BA300

Tilbakeslagsikringsventil.
Maks inngangstrykk 10 bar.



Transportabel tilbakeslagssikring

For provisoriske tilkoblinger kategori 4.

- 1 stk. 1 1/2" vannmåler type 420 Qn10.
- 1 stk. TBS-ventil type BA295 STN.
- 2 stk. 2" innvendig Nor-kupling lås nr. 1.
- 1 stk. 2" innvendig Nor-kupling lås nr. 2.
- 1 stk. 2" Storz-kupling.



CBU 140

En ny luftgapenhet fra Honeywell som dekker kategori 5.
Kapasitet: 4 m³/t mot 6 bar.
Vekt: 22 kg.
Total høyde x bredde: 569 mm x 410 mm.



D15S

Erstatter D15P. Ny reduksjonsventil type D15S gjelder dim. DN 65 - DN 80 - DN 100.

Medium: Drikkevann.
Inngangstrykk: 16 bar.
Utgangstrykk: 1,5 - 6,5 bar.

Alle dim. har samme innmat (reservedeler) som dekker ovennevnte dim.

Honeywell



Kontakt: Paal Schlytter
Produktansvarlig Honeywell
Tlf: 22 73 67 28
Mob: 982 87 628
ps@axflow.no



Trykk og temperatur fra Wika



Trykk:

- For måling av overtrykk, absoluttrykk og differansetrykk.
- Nedsenkbare transmittere for nivåmåling.
- Konkurransedyktige priser.
- Stort lager i Oslo, kort leveringstid fra fabrikk.
- Kan leveres med skillemembran.
- Kan leveres med kundespesifikk logo.

Temperatur:

- Stort utvalg i følerlengder og diameter samt utførelse av hus.
- Kort leveringstid fra fabrikk.
- Kan leveres med kundespesifikk logo.



Kontakt: Terje Danielsson
Mekanisk trykk- og temperatur
Tlf: +47 22 73 67 07
mob: +47 9401 2090
td@axflow.no



Ny portabel multifunksjonskalibrator fra Wika!

CPH7000 er den nye prosesskalibratoren fra Wika. Dette er et håndholdt multifunksjonsinstrument med muligheten til å kombinere måling av trykk, temperatur, strøm, spenning samt omgivelses- parametre.

CPH7000 er tilpasset testing og kalibrering av analoge trykkmålere samt transmittere.

Versjonen med integrert håndpumpe for testtrykk i området -0,85 til + 25 bar, har innebygd modul som gir deg omgivelsesparameter og mulighet til å kalibrere i felt med kun ett instrument.

Kalibratoren kan forsyne alle standardmåleinstrumenter med spenning og strøm, måle utgangssignal, simulere ulike driftsbetingelser samt utføre test av trykkbrytere. Benyttes i tillegg en Pt-100-

føler, kan den også måle mediets temperatur.

Med touchscreen og intuitiv meny er instrumentet svært enkelt i bruk. Nøyaktigheten er på 0,025% av måleområdet. En innebygget loggefunksjon lagrer alle måledata som kan vises på instrumentets skjerm eller eksporteres til en PC trådløst. Ved bruk av WIKI-Cal programvare kan man bearbeide data og skrive ut rapporter.



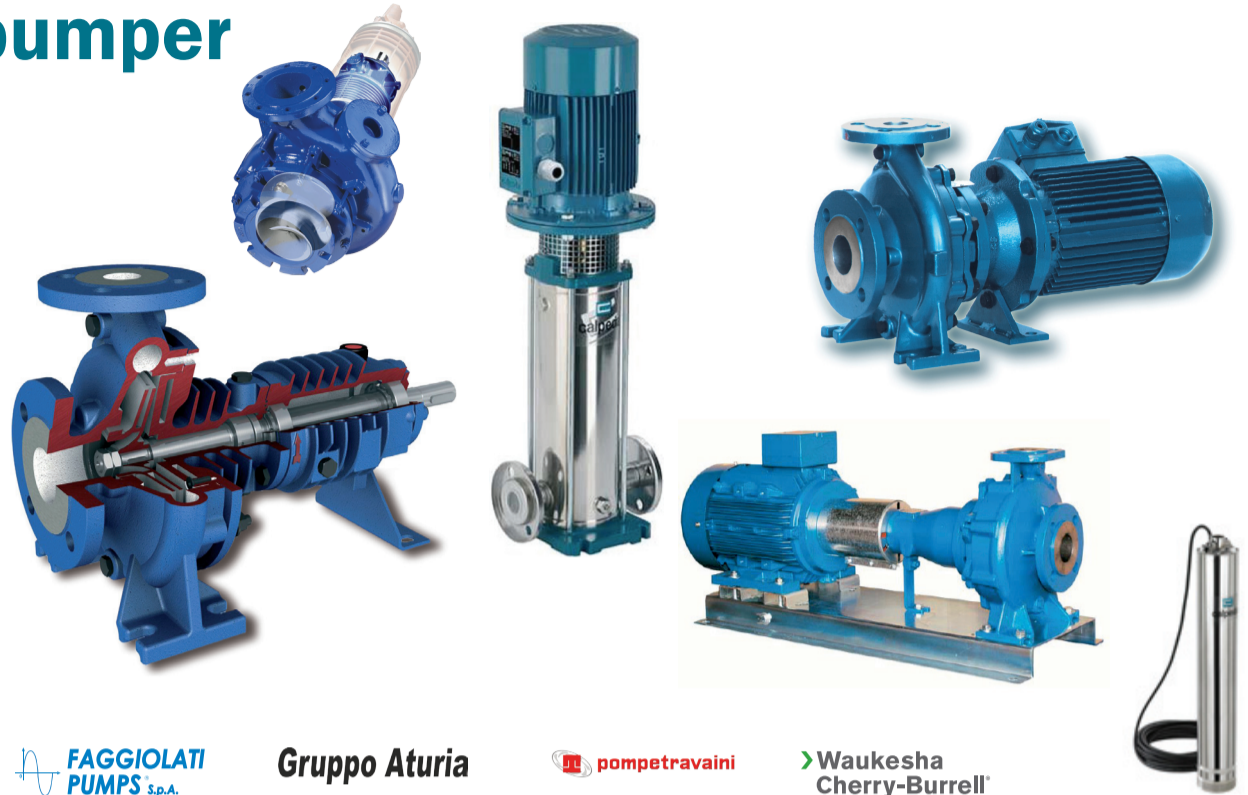
Kontakt: Arne Vagn Petersen
Produktsjef WIKI, Vaisala,
ELMESS
Tlf: +47 22 73 67 03
mob: +47 9828 7603
arne.vagn.petersen@axflow.no



Sentrifugalpumper

Vi leverer sentrifugalpumper for nesten alle formål, og ut fra de aktuelle forhold og behov tilbyr vi pumpeløsningen fra en våre mange samarbeidspartnere/pumpefabrikker

- Kvalitetsprodusenter med et meget stort produktspekter.
- Vannforsyning.
- Trykkøkning.
- Lensepumper.
- Borehullspumper.
- Avløpspumper.
- Renseanlegg.



ANDRITZ
Hydro

calpeda

FAGGIOLATI
PUMPS s.p.a.

Gruppo Aturia

pompetravaini

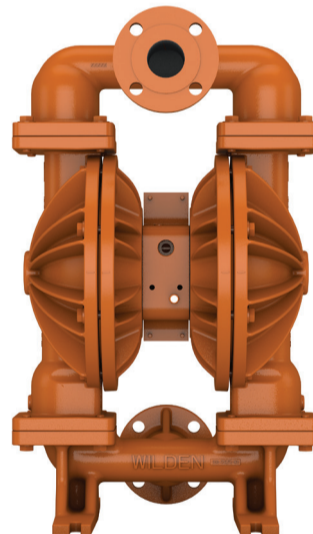
Waukesha
Cherry-Burrell



Wilden & Almatec luftdrevne membranpumper

Dette er kanskje den mest allsidige pumpetypen på markedet. Med unntak av kapasitet og trykk, finnes det svært få begrensninger på hva man kan benytte disse pumpene til. Jim Wilden fant opp pumpetypen i 1955 og har siden vært den klare markedslederen. Wilden kjøpte opp Almatec i 2005 og konsoliderte dermed sin posisjon både med både med tanke på salg og utvalg som på alle som på alle måter er ledende.

- Den mest effektive pumpen i klassen (Pro-Flo Shift).
- Kan tørrkjøres og gå mot stengt ventil.
- Kapasitet: opp til 60 m³/t.
- Trykk: opp til 17 bar.
- Mer enn 10000 pumper i drift i Norge.
- Typiske applikasjoner: Generell dosering og transport, kjemikalier, fatpumpe, vaskeprosesser, og filterpresser.
- Kan brukes til det meste.



WILDEN
Part of Pump Solutions Group



ALMATEC
Part of Pump Solutions Group



Jarle Fosse Refsdal
Produktansvarlig Wilden,
Almatec, Blacoh
Tlf: +47 22 73 67 19
mob: +47 9305 4403
jarle.fosse.refsdal@axflow.no



SK Tørrslampumpe

- SK tørrslampumpe er et nytt Norsk patentert produkt, basert på erfaringer fra eksisterende transportsystemer for avannet slam. Systemet er lukket uten kontakt mellom pumpemedie og operatør i henhold til god HMS- og arbeidsmiljøpraksis.
- Kapasitet: maks 3,5 tonn/t.
- Rørlengde: maks 75 m.
- Kompressor: 5 kW x 1,7-3,2 m³/t x 13 bar.
- Energiforbruk: ca 90 watt/sekvens.
- Tørrstoff: 0-40 %.



SK pumper as



Morten Kirkhus
Produktansvarlig SK Pumpe,
Lightnin
Tlf: +47 22 73 67 05
mob: +47 9010 3209
mk@axflow.no

- Typiske applikasjoner: For transport av slam og annet materiale med høyt TS-innhold (TS), uavhengig av viskositet.



Sensus iPERL - Husvannmålere

Sensus iPERL vannmåler setter en ny standard for vannmåling med sitt enestående måleområde og oppsiktsvekkende lave nedre målegrense.

Sensus iPERL setter en ny standard for fjernavlesning (AMR/AMS) med sin enkelhet og lange levetid (15 år). iPERL er basert på åpne standarder (OMS) og kan derfor inngå i et hvilket som helst AMS-system.

iPERL er en ny vannmåler basert på et elektromagnetisk måleprinsipp. Når det gjelder nøyaktighet og pålitelighet overgår den alt det vi kjenner av andre typer målere, enten de er mekaniske eller basert på ultralyd.

AxFlow leverer komplette system med fjernavlesning, datalogging og presentasjon av målerdata.

Fordeler med Sensus iPERL

Enkelt

- Alt i ett: vannmåler og radio for fjernavlesning.
- Kan monteres horisontalt og vertikalt
- Ingen hindringer i vannstrøm, åpent målerør.
- Flow-indikator i display viser retning og aktuell flow i øyeblikket (l/h).



Datahistorikk og statistikk

- Eksempel på statistikk som lagres i måleren og kan hentes via fjernavlesning: tellerstand, alarmstand, maksimal/minimal forbruk, tilbakestrømning m.m.
- Data time per time opp til 6 måneder tilbake i tid. Mulighet for daglig logg opp til 5 år tilbake i tid.
- Månedlig data opp til 23 måneder tilbake i tid.

Ingen konfigurasjon

- Aktiverer seg selv etter at 40 l vann har passert måleren (3/4"/måler).
- Svært enkelt å sette i drift med full AMS.

Måler alt vannet

- Svært lav nedre målegrense (Q1).
- Stort dynamisk måleområde (R800).
- iPERL starter å måle ved 1 l/h (DN15 og DN20).

Basert på åpne standarder

- Radiokommunikasjon er bygget på åpne standarder (M-BUS OMS).
- Enkel å tilpasse til eksisterende AMS-systemer.



Kontakt: Morten Økland
Salg- og service
husvannmålere
Tlf: +47 22 73 67 63
mob: +47 4104 5008
morten.okland@axflow.no



Kontakt: Mariya Simon
Produktsjef Sensus
Tlf: 22 73 67 04
Mob: 476 18 138
mariya.simon@axflow.no



Rosemount mengdemålere

Med hundretusener av elektromagnetiske mengdemålere installert i verden, har Emerson opparbeidet erfaring og kunnskap får å kunne tilfredsstille alle behov til kritiske prosesser innen vann og avløp med Rosemounts elektromagnetiske målere (MAG-målere).

I utvidelse av den velkjente serien 8700M for kritiske prosesser innen offshore og industri, introduserer nå Emerson den nye serien 8750W for vann og avløp.

Med dette viderebringes teknologi og erfaringer fra målere for tøffe applikasjoner innen offshore og industri over til vann- og avløpsmarkedet, noe som skaper merverdi for deg som sluttbruker uten ekstra kostnad.

Fordelene med Rosemount elektromagnetiske målere, type 8750W er følgende:

Pålitelig måling

- Den mest robuste og pålitelige magmåler tilgjengelig på markedet i dag.
- Forbedret diagnostikk, inkludert smartmeterverifikasjon og prosessdiagnostisering, legger til rette for bedre innsikt i prosessen og målerens tilstand.
- Enestående målepålitelighet.



Produktet for dine behov

- Målerør til enhver applikasjon; fra DN4 til DN1200.
- Upåvirket av vibrasjoner og viskositet.
- Minimal flow-profileffekt, noe som resulterer i kort rettstrekkkrav.

Designet for vann og avløp

- Ideell for måling av forbruksvann og avløpsvann.
- Robust, helsveiset målerør og todelt transmitter med vanntett tilkobling.
- IP68 er standardkapsling for målerør, IP67 for transmittere.
- Leveres for separat montert forsterker uten tillegg i prisen. Kun kabel kommer i tillegg.
- Leveres med ferdige standardinnstillinger fra AxFlow for enkel *Plug and play*-driftsetting.
- *Liners* og elektroder optimalisert for rene prosesser: PTFE, polyuretan, neopren.

God ytelse

- $\pm 0,5$ % standard målenøyaktighet.
- *Coil* og målerør er optimalisert for vann og avløps applikasjoner.



Kontakt: Morten Witzøe
Produktsjef
Mag- og ultralydmålere
Tlf: +47 22 73 67 60
mob: +47 9401 2080
mw@axflow.no



Lightnin mixere og rørverk

Stikkord er optimal blanding med lavt energiforbruk, prosessgaranti og erfaring. Lightnins gir er konstruert for drift av røreverk, som medfører at de tåler store utbøyingskrefter og momenter. Dette gjør at bunnlagring ikke er nødvendig, og det finnes flere norske installasjoner med opptil 25 m aksellengde uten bunnlagring.

Impellerne, som er hjertet i blandingsprosesser, velges ut fra oppgaven; pumpekapasitet, skjærkrefter, pulverinnblanding, lufting osv. Ikke sjelden ligger Lightnins røreverk 40% lavere på effektforbruk enn konkurrentene.

Innenfor vann og avløp leverer vi utstyr for dispergering, oppløsning, flokkulering, nøytralisering, slamblanding, utjevning, fermentering og lufting.



>Lightnin®

Lightnin Clean Edge Impeller

- Banebrytende nyhet for renseanlegg

Lightnin kan nå presentere en impeller som holder seg ren under bruk i renseanlegg. Den er spesielt designet for krevende oppgaver, da faste partikler ikke bygger seg opp på impelleren. Samtidig er kvaliteten på omrøringen av velkjent Lightnin-kvalitet.

- Ingen oppbygging av faste partikler.
- Minimerer driftstans.
- Svært lave drifts- og vedlikeholdskostnader.
- Kan leveres til alle typer og størrelser av renseanlegg.



Kontakt:
Morten Kirkhus
Produktansvarlig Lightnin
Tlf: 22 73 67 05,
Mob: 90 10 32 09
mk@axflow.no



Bredel industrielle slangepumper

For nøyaktig dosering, sirkulasjon, transport og prøvetaking. AxFlow hjelper deg med dimensjonering av røropplegg og riktig pumpeplassering.



Kapasitet: 0,1 - 60 m³/t.
Trykk: Opp til 16 bar.

Bredel
Hose Pumps

Bredel slangepumper benyttes til dosering og overføring av aggressive kjemikalier som jernklorid, hypokloritt, vannglass, saltsyre, sitronsyre, lut, PAX, PIX, kitosan og polymerer som behøver skånsom behandling.

Ypperlig til abrasive slurrier (kalk, mikronisert marmor) og sandholdig slam.

Syv harde fakta som gir deg stabil produksjon og enkelt vedlikehold

1. En bunnsolid konstruksjon der en presisjonsmaskinert slange er eneste slitedel.
2. Tåler harde, skarpe partikler og aggressive kjemikalier.
3. Tåler tørrkjøring og holder tett ved stillstand, ingen tilbakeslagsventiler er nødvendig.
4. Er selvsugende (0.05 bar).
5. Uten tetninger i kontakt med prosessvæske.
6. Enkel å regulere. Mengde er proporsjonal med turtall.
7. Kan gi meget skånsom behandling av mediet.



Typiske applikasjoner:

- Abrasive slurrier og slam.
- Fargestoffer og lim som ikke tåler luft.
- Aggressive kjemikalier.
- Væsker som behøver skånsom behandling.
- Væsker med mye fiber eller store myke partikler.
- Tømming av sumper.

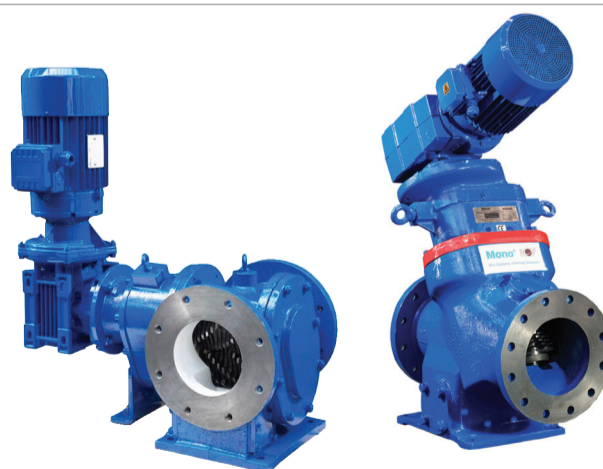


Kontakt: Ingolf Caspari
Produktansvarlig Bredel
Tlf: 22 73 67 24
Mob: 982 87 624
ic@axflow.no



Mono Munchere

- Ezstrip TR for enkelt og raskt vedlikehold på stedet.
- Ved å benytte munchere gjøres slammet/innløpsvannet homogent og forenkler viderebehandling. Beskytter pumper og annet mekanisk utstyr.
- Knuser/maler, skjærer/klipper, river og blander fiber, filler etc.
- Lavt strømforbruk, høy virkningsgrad og meget stillestående.
- Inspeksjon/serviceluke for enkel tilgang til knivene.



Mono®

- Kapasitet: opp til 500 m³/t.
- Typiske applikasjoner: Tankmottak, pumpebeskyttelse, fett-/slamknusing, homogenisering av slam og innløpsvann, kverning av organisk avfall.



Kontakt: Gunnar Jonsrud
Produktansvarlig Mono
Tlf: 22 73 67 23
Mob: 982 87 663
gj@axflow.no



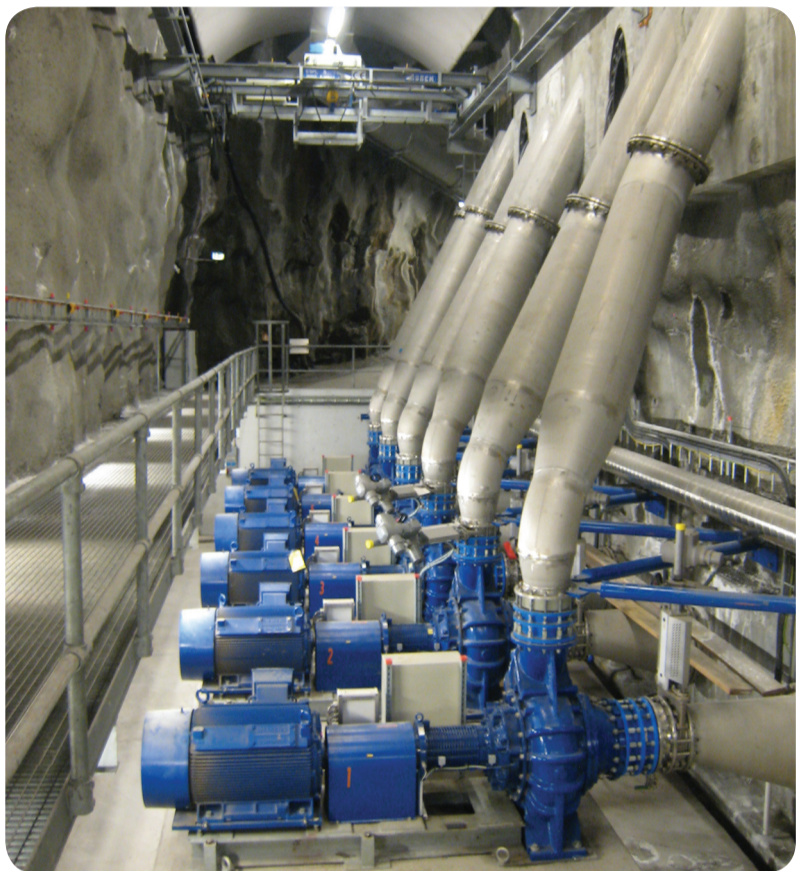
AxFlow eksklusiv distributør i Norge

Hidrostal skruesentrifugalpumper



AxFlow er enedistributør av Hidrostal-pumper i Norge og har ingeniører i organisasjonen med lang erfaring samt service-

personell som er spesialister på Hidrostal. Vi har jobbet med Hidrostal siden 1970-tallet og sitter inne med mye kompetanse som kommer sluttbrukeren til nytte.



AxFlow har stort lager og verksted på Lilleaker i Oslo, med to fast ansatte mekanikere og med mulighet for en ekstra ved behov. Vi har også service-personell ved vår avdeling i Sandnes. I tillegg benyttes innleide spesialister for å ta spissbelastning, både i verkstedet og ute på anlegg.

Hidrostal Danmark har stort reservedelslager for Skandinavia samt et fabrikklager i Sveits.

AxFlow har foruten kompetanse innen:

- Prosjektering og rådgiving av pumpestasjoner.
- Bygging av pumpestasjoner.
- Rehabilitering av pumpestasjoner.
- Pumpesumper og pumpeløsninger til veier, anlegg og industri.
- Pumpe stasjoner for tunnel med material spesifikasjon som tåler tunnelvann.
- Kundespesifikke overbygg tilpasset omgivelsene og byggeskikk.
- Komponent leveranse til renseanlegg i samarbeid med utbyggings selskaper.



Kontakt: Patrick Lehne
Produktansvarlig Hidrostal
Tlf: +47 22 73 67 56
Mob: +47 4143 7914
pl@axflow.no



Pumpestasjoner

Ferdigstilt leveranse til Ski Kommune – Ellingsrud Pst.

AxFlow har vært underleverandør til Marthinsen & Duvholt AS, på leveranse av ny pumpestasjon på Ellingsrud, som erstatter dagens pumpestasjon og Industriveien pumpestasjon.

Vår del av denne stasjonen har bestått av pumper, ventiler, rør, brutt vannspeil og koordinering mot automasjonsleveransen. Pumpene er levert med svingmasse som trykkstøtsdempende tiltak ved strømbrudd. For spylevann i stasjonen, har vi levert ett brutt vannspeilaggregat (Kat 5, etter NS EN-1717) med kapasitet 250 l/min mot 6 Bar. En utfordring her var at pumpene skal kunne reguleres fra 20l/s til 130 l/s.





Pumpestasjoner

- Pumpestasjon med dykkede pumper.
- Pumpestasjon med tørropstilte pumper og selvsugertank.
- Rehabilitering og nybygg.
- AxFlows pumpestasjoner for avløp leveres enten med opptrukne ventiler eller ventiler i sump.
- Opptrukne ventiler gir et bedre arbeidsmiljø i stasjonen. Sluse- og tilbakeslagsventil betjenes i overbygget.
- Ved denne løsningen er det ingen servicepunkter nede i pumpekummen.



Geir Sogge Johnsen
Salgsjef pumpestasjoner
Tlf: +47 22 90 25 83
mob: +47 9591 8464
geir.sogge.johnsen@axflow.no

AxFlow service og verksted i Norge

AxFlow tilbyr sine kunder et omfattende serviceopplegg. Vi har velutstyrte verksteder i Oslo og Stavanger med erfarne service-ingeniører innen alle relevante fagområder. Vi utfører service i egne lokaler eller ute på

anlegget til tidspunkter som passer våre kunder. For de av våre kunder som har aktivitet utenfor Norge vil også være av interesse at AxFlow har søsterselskaper med service-fasiliteter i hele Europa.

AxFlow
Service-verksteder
i Norge:



Kompetanse



Systemdesign



Logistikk



Installasjon



Opplæring



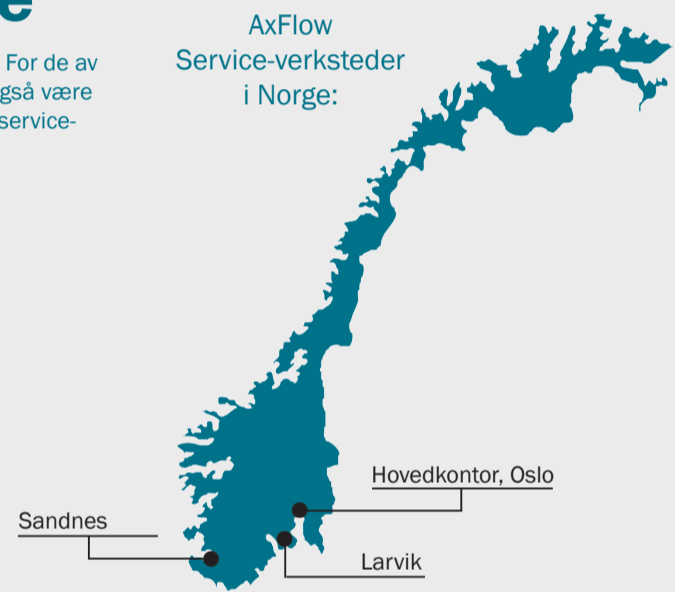
Serviceavtaler



Vedlikehold og reparasjon



Kvalitetssikring



Anlegg for testing av pumper i Sandnes

- Kan tilpasses de fleste sentrifugalpumper, horisontale og vertikale.
- Testing iht. NORSOK-, ISO- og API-krav.
- 45 m³ tank i rustfritt stål.
- Kapasitet på 800 m³/t og 24 bar.
- Spesifikk rpm. og kraftforbruk testes og måles.
- Alle spenninger fra 380 til 690 Volt.
- Maks effekt: 125 kW.
- Kalibrert flow-, trykk-, temperatur- og hastighetsmålestyr.
- Vibrasjonsovervåking og logging kan utføres hvis ønskelig.
- Frekvensomformer for nøyaktig hastighetskontroll og myk oppstart.
- Testpunkt, pumpekurver og data på motorens strømtrekk genereres og rapport lages.



Besøk oss på EuroExpo 2017!

Kristiansand
Kongsberg
Ålesund

5 - 6 April
6 - 7 September
22 - 23 November

