

Rask rehabilitering av pumpestasjoner minimerer driftsstans

AxFlow ble i 2014 tildelt en kontrakt på å renovere tre pumpestasjoner i Enebakk kommune. Det skulle bli den raskeste rehabiliteringen av denne typen pumpestasjoner AxFlow noen gang har gjennomført. Driftsstansen var ikke lengre enn åtte til ti timer per pumpestasjon. Resultatet ble tre skreddersydde og moderne pumpestasjoner med vesentlig forbedrede arbeidsforhold for personalet.

Nøye planlegging

På grunn av høy alder trengte tre pumpestasjoner en renovering der alt unntatt sumpen/tanken måtte byttes ut. I hver pumpestasjon skulle dermed huset skiftes, pumpene og ventilene byttes, og nye røranlegg og måleutstyr monteres. Alt av elektronikk og styresystemer skulle også byttes ut. Dette krevde svært god planlegging for å minimere driftsstoppet.

8-10 timers driftsstopp

Knut Moen, avd. ing. i Enebakk kommune, berømmer AxFlow for sin gode planlegging. Den korte driftsstansen for hver pumpestasjon sikret en velfungerende gjennomføring samtidig som overløp ble unngått. AxFlow satset dessuten på gjenbruk ved å donere de gamle pumpestasjonshusene til en nærliggende bondegård.

Fleksibilitet

Det meste av utstyret i pumpestasjonene inngår i AxFlows egen produktportefølje. Hos AxFlow er produktkunnskap og systemdesign samlet under samme tak. Dette for å sikre

at kunden alltid tilbys pumpestasjoner skreddersydd til behovet.

Prosjektet ble gjennomført i tett samarbeid med Enebakk kommune. På hvert enkelt anlegg ble lokale forhold diskutert. Det var mange hensyn å ta med nærliggende tett trafikkerte veier og høyspentledninger. «Det er her viktig å kunne være fleksibel og løse problemene til det beste for alle parter og ikke minst for miljøet omkring.» sier Thor Woldvik, prosjektleder innen VA hos AxFlow.

Aquapartner, ved daglig leder Rune Danneborg, var kommunens byggeleder og hadde overordnet ansvar under hele prosjektet.



Knut Moen, avd. ing. i Enebakk Kommune og Thor Woldvik, prosjektleder VA, AxFlow.

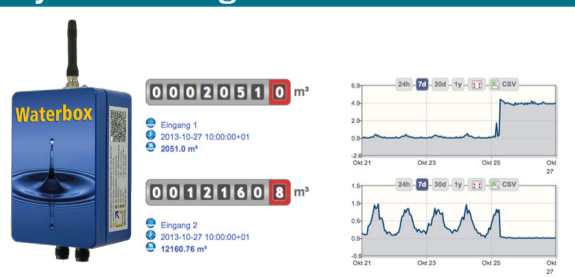


**Rekordår
for AxFlow!**

Se side 2

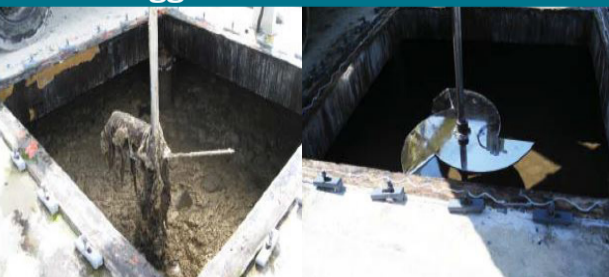
"Trådløs" vannmåleravlesning og trykkovervåking

side 8



Banebrytende nytt innen røreverk for renseanlegg

side 8



AxFlow service og verksted

side 5



Sterkere og mer solide enn noen gang!

Vi er allerede godt i gang med 2015 – et år som mange ser frem mot med spenning og kanskje en smule uro. Ikke minst har fallet i oljeprisen preget overskriftene og mange bedrifter tvinges til nedbemanning eller konkurser. AxFlow hadde i 2014 et av sine sterkeste år noen gang, omsetningen endte på 192 millioner som er ny rekord for selskapet. Ordreinngangen ved utløpet av mars 2015 er også meget bra, 6% foran samme periode sist år.

Hva kan så årsaken være? Et forhold som er viktig er naturligvis det faktum at selskapet satser på flere markeder; offshore og petrokjemi er viktig, men også vann og avløp er et sterkt satsningsområde for selskapet. Gode produkter fra verdensledende leverandører er naturlig nok viktig. Men, vel så viktig som en forklaring på vår sterke posisjon i markedet er nok våre høyt utdannede og kompetente medarbeidere. Våre medarbeidere tilbyr deg som kunde sin spisskompetanse for å løse dine utfordringer, og kanskje finner dere sammen løsninger som er enda bedre enn det du opprinnelig hadde tenkt på. Ja, du kan nok finne produkter som er billigere, men jeg våger den påstand at kombinasjonen av produkter, skreddersydde løsninger og kompetanse som vi i AxFlow tilbyr deg er unik i markedet. Noen har en gang sagt «Synes du kompetanse er dyrt – prøv inkompetanse».

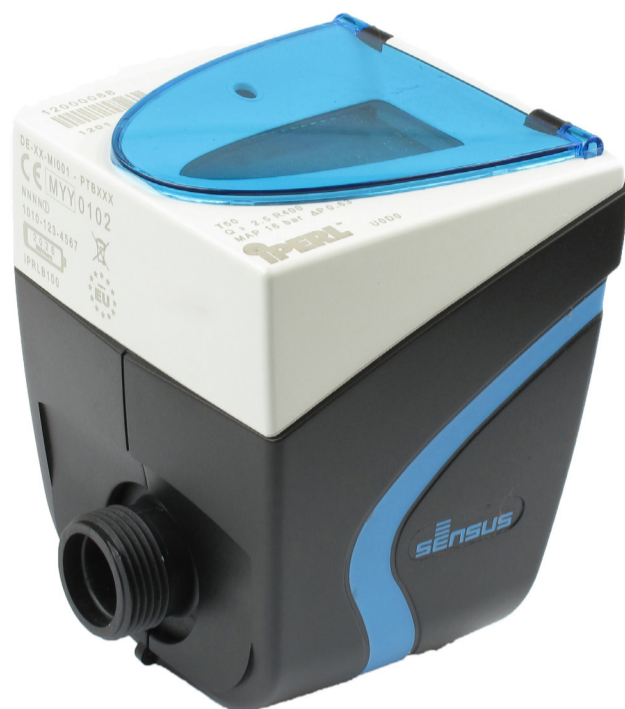
Kloke ord, valget er ditt – kontakt en av våre eksperter!



Gunnar Ødegård, adm. direktør AxFlow AS



Sensus iPERL tar vare på hver dråpe av drikkevannet vårt



Sensus iPERL vannmåler setter en ny standard for vannmåling med sitt enestående måleområde og oppsiktsvekkende lave nedre målegrense.

Sensus iPERL setter en ny standard for fjernavlesning (AMR/AMS) med sin enkelhet og lange levetid (15 år). iPERL er basert på åpne standarder (OMS) og kan derfor inngå i et hvilket som helst AMS-system.

iPERL er en ny vannmåler basert på et elektromagnetisk måleprinsipp. Når det gjelder nøyaktighet og pålitelighet overgår den alt det vi kjenner av andre typer målere, enten de er mekaniske eller basert på ultralyd.

AxFlow leverer komplette system med fjernavlesning, datalogging og presentasjon av målerdata.



Kontakt:
Stig Skarstein
Avdelingsleder Instrument
Tlf: 22 73 67 15
Mob: 982 87 615
stig.skarstein@axflow.no

Fordeler

1. Enestående måleområde: R800.
2. Ingen bevegelige deler.
3. Lavt trykktap.
4. Oppsiktsvekkende nedre målegrense: Måler alt vannet!
5. Lang levetid (15 år).

Vi ønsker fem nye medarbeidere velkommen!



Elisabet Janssen
Prosjektmedarbeider
ej@axflow.no

Wilber Quintanilla
Produktansvarlig
Hidrostat
wq@axflow.no

Dag Roar Tangen
Produktansvarlig
Lightnin
drt@axflow.no

Rune Stenkjær
Industri/ offshore
rs@axflow.no

Frederick Opper
Produktansvarlig
Waukesha
fo@axflow.no

Publisert av:
AxFlow AS
Lilleakerveien 10
0283 Oslo
Norway
T: +47 22 73 67 00
F: +47 22 73 67 80
E-mail:
axflow@axflow.no
www.axflow.no

Ansvarlig:
Gunnar Ødegård

Editor in Chief:
Sofi Fernström

Editor and copy writer:
Elin Letterblad





SK-pumpen gjør jobben renslig!

SK luftdrevet tørrslampumpe uten roterende deler.

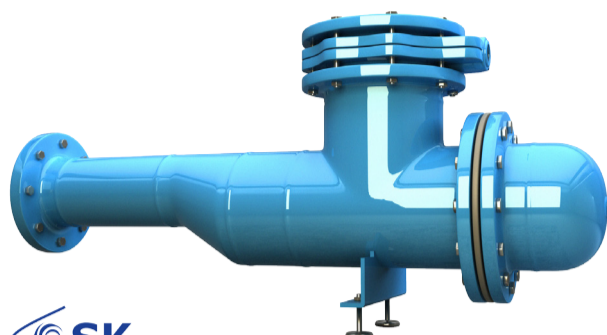
SK tørrslampumpe er et nytt norsk produkt, basert på erfaringer fra eksisterende transportsystemer for avannet slam. Systemet er lukket uten kontakt mellom pumpemedie og operatør i henhold til god HMS- og arbeidsmiljøpraksis.

Prosessbeskrivelse

Flytende slam tilsettes polymer og sendes videre til sentrifuge for tørking. Transportskruen porsjonerer tørket slam ned i kammeret på slampumpen. Pumpens tilførsel stenges deretter av en spjeldventil.

Trykkluftventilen åpner for tilførsel av komprimert luft fra trykktank med arbeidstrykk på 1,9 bar. Det avvannede slammene blåses deretter ut via trykkrør til oppbevaringssilo/ deponi.

Mengden trykkluft blir styrt ved hjelp av en trykkløser som er montert på trykkrøret til silo. Når trykkløseren viser null bar, indikerer dette at slammene har nådd siloen. Da åpnes spjeldventilen og ny porsjon blir tilført. Overskuddsluft føres ut gjennom utlufting i toppen av siloen.



SK pumper as



Typiske spesifikasjoner

PUMPE	SK 300
Rørdiameter	DN 200
Rørlengde	25 meter
Løftehøyde	15 meter
Kompressor	15 kW og leveringsmengde 1,78 m ³ /min med arbeidstrykk 13 bar
Trykktank	1000 liter
Kapasitet	3,3 m ³ /t
Energiforbruk	Ca 90 watt pr. sekvens

PUMPE	SK 200 - SK 400
Kapasitet	1,3 - 5 m ³ /t
Tørrstoff	0 - 99 % TS



Kontakt: Tore Øy
Produktansvarlig SK pumper
Tlf: 22 73 67 26
mob: 982 87 629
tore.oy@axflow.no



MONO EZstrip™ produktfamilie

EZstrip™ har revolusjonert service og vedlikehold av eksenterskruepumper. Den største fordel er muligheten til "Maintenance-In-Place" (MIP), som reduserer en flere timers jobb til ned mot 30 minutter.

Maintenance In Place

Raskt og enkelt vedlikehold og bytte av reservedeler, uten å demontere pumpen/ muncheren fra rørsystemet.

Lavt turtall

Mindre slitasje innebærer lengre levetid for pumpen/ muncheren, som gir lengre perioder mellom vedlikehold og driftstans.

Tørrkjøringsvakt

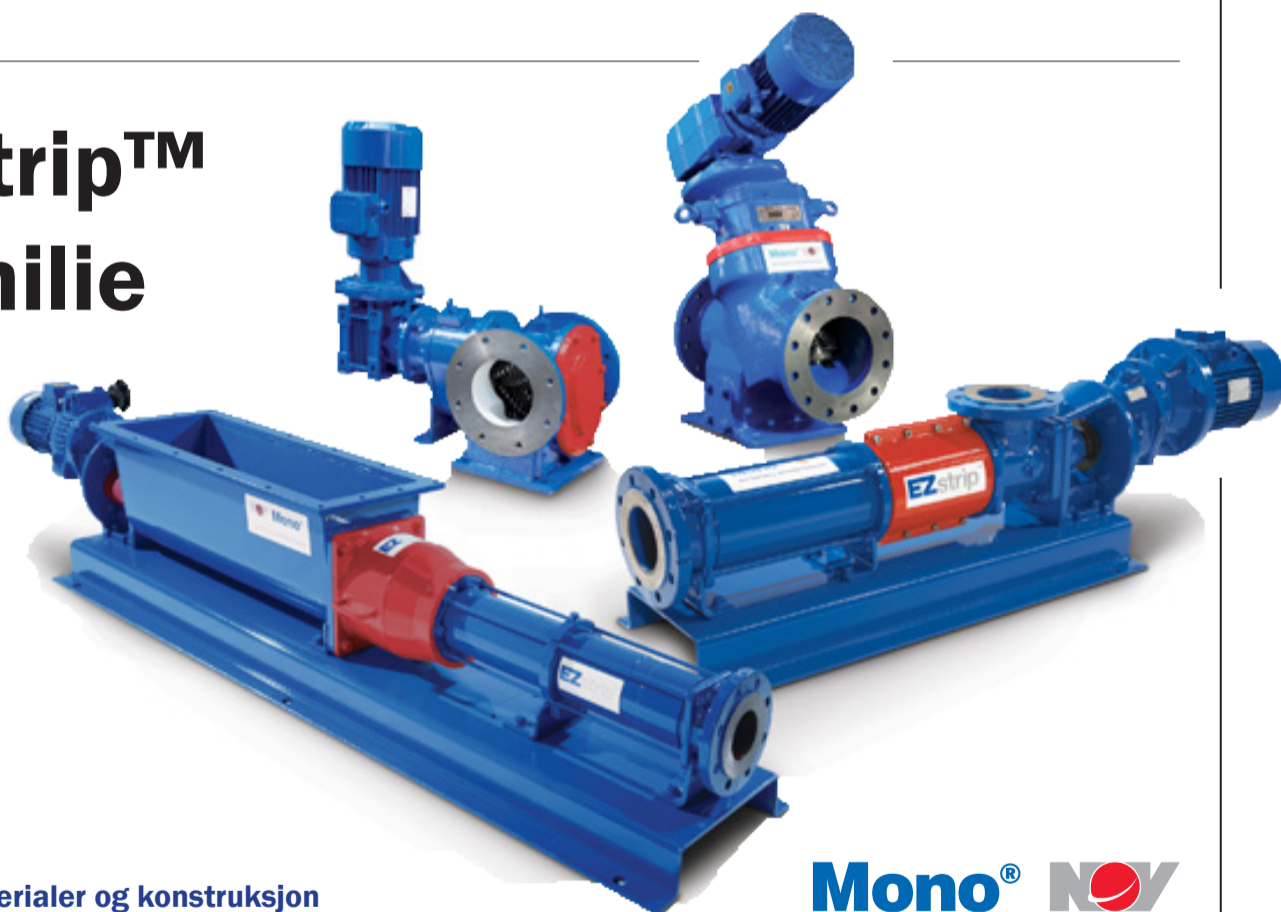
Mono har sin egen innretning for å unngå tørrkjøring. Tørrkjøringsvakten av type ETI sikrer at pumpen stopper før statoren ødelegges.

Materialer og konstruksjon

Pumpen/ muncheren leveres i støpejern og syrefast stål, med et stort utvalg av rotor- og statormaterialer som passer forskjellige applikasjoner.

Energieffektive motorer

Foruten at muncheren i seg selv har et lavt energiforbruk, kan vi montere på høyeffektive motorer som ytterligere senker driftskostnadene.



Mono®

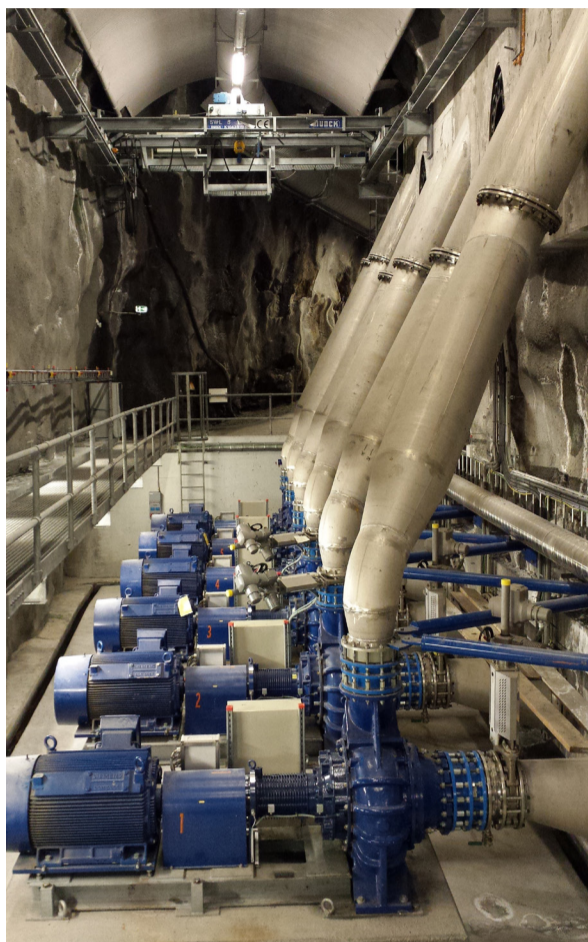


Kontakt: Gunnar Jonsrud
Produktansvarlig Mono
Tlf: 22 73 67 23
Mob: 982 87 663
gj@axflow.no



Skreddersydde pumpestasjoner

De skreddersydde kloakkpumpestasjonene fra AxFlow er basert på prefabrikkerte betongprodukter og moderne teknologi.



Sumpen i AxFlows pumpestasjoner består av kumringer i betong, belagt med tokomponent epoxy fra fabrikk. Overbygget er enten prefabrikkert eller bygget på plassen, og står på fabrikkstøpt betonggulv, også det belagt med tokomponent epoxy fra fabrikk. Alle produktene knyttet til AxFlow pumpestasjoner er tetthetsgaranterte og fordi pumpene står på solid støpt betongfundament, unngås all form for vibrasjonsskade, driftsstøy og høyfrekvent lyd.

Tetthet og renhold

– Opprinnelig ble alle kloakkpumpestasjoner laget av betong, men de tidlige hadde noen "barnesykdommer", som i all hovedsak gjaldt tetthet. Da glassfiberarmert polyester ble introdusert, gikk mange over til prefabrikkerte avløpsstasjoner av plastmateriale, forklarer Sogge Johnsen, maskiningeniør og salgssjef for pumpestasjonene hos AxFlow.

Tidligere arbeidet han ved Norpump, det var der han begynte å lansere pumpestasjoner basert på prefabrikkerte betongprodukter.

Arbeidet videreførte han i Axflow, og nå har han et tett samarbeid med Ølen Betong.

– Med dagens teknologi og betongkvalitet er pumpestasjonene enkle å holde rene og tette, slår Sogge Johnsen fast.

Full fleksibilitet

Maskiningeniøren begynte å arbeide med pumper knyttet til VA i 1982. Først som produktansvarlig, senere salgssjef, regionsjef, prosjektsjef og salgssjef i ulike firma. Han har arbeidet for Hamo, ABS pumper, Grundfos pumper, Norpump AS og nå AxFlow. Sogge Johnsen kan vise til en imponerende liste over referanseprosjekter for pumpestasjoner. Det var i stillingen som salgssjef hos Norpump AS at han ble opptatt av gode løsninger for avløpsstasjoner basert på prefabrikkert betong. Dette arbeidet har han videreført.

– Jeg er opptatt av skreddersøm, og derfor har jeg valgt løsninger basert på betong, forklarer han.

Ingen vibrasjonsskader

I utgangspunktet er pumpene plassert i sumpen. Mange ønsker imidlertid at pumpene står over

bakkenivå, av HMS-hensyn.

– I våre pumpestasjoner plasseres uansett pumpene på et betongdekke. Det er et dødt materiale som tåler enhver belastning fra en pumpe. Derfor blir det ingen vibrasjon med påfølgende støy eller delaminering av gulvet, forklarer Johnsen.

Betonggulvene prefabrikkeres for øvrig med utsparinger til luker, som utstyres med sikkerhetsrister.

– Kumringene gir stor fleksibilitet, mens en ved stasjoner laget av glassfiberarmert umettet polyester (GUP) er prisgitt en støpeform i en gitt størrelse. Betong er lett formbart, og kundene får de løsningene de ønsker. Sump, maskingulv, alle komponentene kan formes akkurat som en vil. Ønsker kunden et større hus, er ikke det noen utfordring. Økonomisk er det bedre å få gulvene prefabrikkert på fabrikk. På grunn av transporten er de prefabrikkerte husene våre 2,4 meter brede, og kan leveres som tre eller fire meter lange, utdyper han.

Forkortet tekst av Inger Anita Merkesdal for Basal og VA-forum.no

Noen av AxFlows medarbeidere innen pumpestasjoner



Kontakt: Geir Sogge Johnsen
Salgsjef pumpestasjoner
Tlf: 22 90 25 83
Mob: 959 18 464
gsj@axflow.no



Kontakt: Wilber Quintanilla
Produktansvarlig Hidrostat
Tlf: 22 73 67 56
Mob: 988 98 479
wq@axflow.no



Kontakt: Frode Linnerud
Servicesjef pumpe
Tlf: 22 90 25 82
Mob: 950 41 774
fl@axflow.no



ProMinent doseringspumper

Prominent doseringspumper er membranpumper som ofte benyttes innen vann- og avløpsteknikk. Pumpene er svært fleksible og kan benyttes under en rekke forhold, takket være et variert utvalg av doseringshoder som tåler de fleste

medier. Slik kan AxFlow gjennom Prominent tilby en løsning som oppfyller brukerens behov, kombinert med enkel kalibrering og innstilling av doseringsmengde, samt oversiktlige programfunksjoner på pumpene med display.

Sigma 1, 2, 3

De største pumpene er Sigma-typen, som ofte benyttes ved rensesanlegg.

- Kapasitet: 17- 1030 l/t. Mottrykk: 4-12 bar.
- Leveres med doseringshode: PVDF og syrefast utførelse 1,4404 (316L).
- Manuell slaglengdeinnstilling, batch-, mA- og puls-styring. Alarm relé.
- Mulighet for Profibus.
- Beskyttet mot vannsprut (IP65).
- Inngang for nivåvakt.
- Inngang for doseringskontroll.
- Kjemikaliebestandig.
- Overbelastningsbeskyttelse.
- Avtagbart display.



ProMinent®



Kontakt:
Pål-Andre Strand Rasmussen
Produktansvarlig Prominent
Tlf: 22 73 67 62
Mob: 94 01 20 74
pasr@axflow.no

Delta

Med et membran i konstant bevegelse er Delta-pumpen skreddersydd for å motarbeide krystallisering av vannglass.

Ved gass i systemet starter en automatisk utlufning i en kort periode.

- Kapasitet: 7,5-75 l/t. Mottrykk: 2 - 25 bar.
- Leveres med doseringshode: NPE, NPB, PVT og SST (1.4404).
- Manuell slaglengdeinnstilling, batch-, mA- og puls-styring. Alarm relé.
- Mulighet for Profibus.
- Beskyttet mot vannsprut IP65.
- Inngang for nivåvakt.
- Inngang for doseringskontroll.
- Kjemikaliebestandig.
- Overbelastningsbeskyttelse.
- Stort display.



AxFlow service og verksted i Norge

AxFlow tilbyr sine kunder et omfattende serviceopplegg. Vi har velutstyrte verksteder i Oslo og Stavanger med erfarne serviceingeniører innen alle relevante fagområder. Vi utfører service i egne lokaler eller ute

på anlegget til tidspunkter som passer våre kunder. For de av våre kunder som har aktivitet utenfor Norge vil også dra fordel av at AxFlow har søsterselskaper med servicefasiliteter i hele Europa.



Disse guttene utgjør AxFlows servicepersonell i Oslo. I tillegg finnes personell som kan utføre service i Stavanger-området. Fra høyre: Patrick Lehne (servicemekaniker), Morten Økland (servicetekniker), Frode Linnerud (servicesjef pumpe), Henning Kåss (servicetekniker), Pål-Andre Strand Rasmussen (servicetekniker instrumentverksted) og Lars Petter Borgen (servicesjef instrument).

Servicetilbud



Kompetanse



Systemdesign



Logistikk



Installasjon



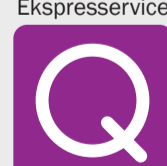
Opplæring



Ekspressservice



Vedlikehold og reparasjon



Kvalitetssikring



Serviceavtaler



Flowmåler uten krav til rettstrekk

Den elektromagnetiske mengdemåleren **SITRANS MAG5100W** er testet av Justervesenet og godkjent for montering uten krav til rettstrekk før og etter måleren.

Godkjennelsen er basert på tester med MAG5000-transmitter i Justervesenets testrigg. Totalt ble det testet sju varianter av røroppsett og en av disse ble satt som referanse. Testene er identiske med de vanligste rørmonteringene som er kjent for å gi utfordringer med måleunøyaktigheter, som sluseventil montert rett på mengdemåler, 90° rørbend både før og etter måler, T-rør i rettstrekk og T-rør i 90° rørbend før og etter måler. Testene viste at MAG5100W trygt kan benyttes uten rettstrekk.

Måleren kan monteres kompakt eller separat med en egen transmitter. Med SENSORPROM-teknologi kan transmitteren byttes ut uavhengig av målerøret. Brukerinnstillinger og kalibreringsdata lastes opp automatisk etter bytte av transmitter. Måleren brukes i dag i alle industrier og fås i størrelser opp til DN2000.



Kontakt: Stein Amundsen
Produktansvarlig Siemens
Tlf: 22 73 67 05
Mob: 982 87 605
sa@axflow.no



SIEMENS

Micronics Portaflow PF 440 IP

NYHET!



Axflow tilbyr nå en ny og forbedret ultralyd mengdemåler for VA-markedet. Måleren er av type clamp-on, for portabel eller fast montering utvendig på rør. Vannmåleren leveres med sensorer kapslet IP 68 (for neddykking) med tilhørende instrument i en koffert (IP67). Det følger også med en praktisk ryggsekk for transport.

Alle tilkoblinger av sensorer og signalutganger er utvendig på kofferten. Det integrerte batteriet har en levetid på 150 timer med kontinuerlig drift. Måleren kan også

settes opp for måling og logging av timesverdier for inntil 4 mnd. drift på samme batteri. Utstyret kan benyttes på alle typer rør med dimensjoner fra 50 til 2000mm.

Portaflow 440 IP er et meget godt verktøy for kontroll av mengdemålere, pumpekapasiteter og overvåking med tanke på lekkasjer. Datalogger 150 timer og RS232/USB-utgang.



WIKA analoge og SMART-transmittere for trykk- og nivåmåling



Standardtransmittere
type A-10



Standardtransmittere
type S-10/11



SMART-transmittere
type IPT-10



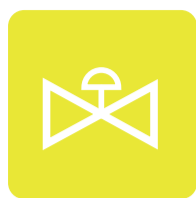
Standardtransmittere
type LH-10/20

"De fleste av disse produktene lagerføres i Oslo, hvilket betyr kort leveringstid til kundene."

WIKAI



Kontakt: Arne Vagn Petersen
Produktansvarlig WIKA
Tlf: 22 73 67 03,
Mob: 982 87 603
avp@axflow.no



Et bredt utvalg av ventiler

AxFlow lagerfører et bredt utvalg av ventiler fra ledende leverandører som Honeywell, VAG og VYC. Leveringsprogrammet omfatter blant annet sluseventiler, luftventiler, tilbakeslagsventiler, reguleringsventiler, samt skyve- og dreiespjeldsventiler.

Intelligente løsninger fra Honeywell for drikkevannsapplikasjoner

AxFlow har i 45 år distribuert ventiler og tilbakeslagssikringer fra Honeywell.



Transportabel tilbakeslagssikring

For provisoriske tilkoblinger kategori 4.
1 stk. 1 1/2" vannmåler type 420 Qn10.
1 stk. TBS-ventil type BA295 STN.

2 stk. 2" innvendig Nor kupling lås nr. 1.
1 stk. 2" innvendig Nor kupling lås nr. 2.
1 stk. 2" Storz kupling.



D15S

Erstatter D15P. Ny reduksjonsventil type D15S gjelder dim. DN 65 - DN 80 - DN 100.

Medium: Drikkevann.
Inngangstrykk: 16 bar.
Utgangstrykk: 1,5 - 6,5 bar.

Alle dim. har samme innmat (reservedeler) som dekker ovennevnte dim.

FV300

Påfyllingsventil.
Maks inngangstrykk 16 bar.



DR300

Trykkreduksjonsventil.
Maks inngangstrykk 16 bar.

BA300

Tilbakeslagssikringsventil.
Maks inngangstrykk 10 bar.



FY69P

Slamsamler med silinnsats av rustfritt stål.

Honeywell



Kontakt: Paal Schlytter
Produktansvarlig Honeywell
Tlf: 22 73 67 28
Mob: 982 87 628
ps@axflow.no

VAG-ventiler

Axflow leverer ventiler fra VAG-Armaturen GmbH. Et utvalg av de lagerførte ventilene vises her. I tillegg til disse kan vi levere et bredt utvalg av spjeld- og reguleringsventiler for vann, avløp og industri.



VAG EKO@plus sluseventiler

Sluseventil for vann og avløp inntil 50°C.
Leveres i dimensjon DN 40-600, PN 10/16.
Byggelengde i henhold til DIN EN 558-1.

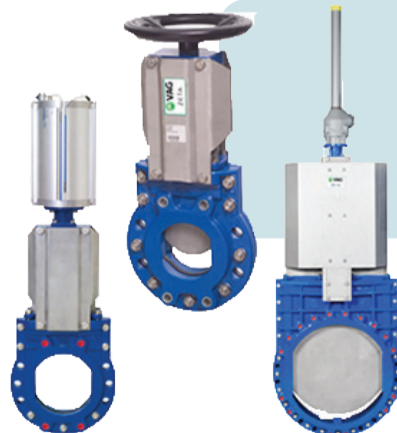


Kontakt: Terje Larsen
Produktansvarlig VAG
Tlf: 22 73 67 10
mob: 982 87 610
tl@axflow.no

STOR LEVERING AV VENTILER TIL VEAS

Veas, Norges største renseanlegg, kjøpte 24 stk. CBU 140 brutt vannspeil kategori 5 fra AxFlow i 2014.

CBU 140 er en ny luftgapenhet fra Honeywell som dekker kategori 5. Kapasitet: 4 m³/t mot 6 bar. Vekt: 22 kg. Total høyde x bredde: 569 mm x 410 mm.



VAG ZETA@ skyvespjeldventil m/ratt

Stengeventil for vann og avløp inntil 50°C.
Leveres i dimensjon DN 50-1200, PN 2.5 - 10.
Byggelengde i henhold til DIN EN 558-1.

VAG KRV tilbakeslagsventil

For vann og avløp inntil 50°C.
Leveres i dimensjon DN 50 - 400, PN 10/16.
Byggelengde i henhold til DIN EN 558-1.



VAG

WATERBOX - "Trådløs" vannmåleravlesning og trykkovervåking ved bruk av batteri og GSM-teknologi



00020510 m³

Eingang 1
2013-10-27 10:00:00+01
2051.0 m³

00121608 m³

Eingang 2
2013-10-27 10:00:00+01
12160.76 m³



Funksjoner

- Intern klokke.
- Intern selvovervåking (GSM-nivå og batterispennning).
- Ulike varianter kan kombineres som analog inngang, alarminngang, eller pulsingang.
- Avlesning, konfigurering og analyse av data på WEB-portal eller direkte på mobil-app.
- Ingen manuell avlesning av måler er nødvendig.
- Kapsling IP 68, batterilevetid inntil 7 år.



Bredel industrielle slangepumper

For nøyaktig dosering, sirkulasjon, transport og prøvetaking. AxFlow hjelper deg med dimensjonering av røropplegg og riktig pumpeplassering.



Kapasitet: 0,1 - 60 m³/t.
Trykk: Opp til 16 bar.



Bredel slangepumper benyttes til dosering og overføring av aggressive kjemikalier som jernklorid, hypokloritt, vannglass, saltsyre, maursyre, lut, PAX, PIX og polymerer som behøver skånsom behandling.

Ypperlig til abrasive slurrier (kalk, mikronisert marmor) og sandholdig slam.

Syv harde fakta som gir deg stabil produksjon og enkelt vedlikehold

1. En bunnsolid konstruksjon der en presisjonsmaskinert slange er eneste slidedel.
2. Tåler harde, skarpe partikler og aggressive kjemikalier.
3. Tåler tørrkjøring og holder tett ved stillstand, ingen tilbakeslagsventiler er nødvendig.
4. Er selvsugende (0.05 bar).
5. Uten tetninger i kontakt med prosessvæske.
6. Enkel å regulere. Mengde er proporsjonal med turtall.
7. Kan gi meget skånsom behandling av mediet.



Bredel

Hose Pumps

Typiske applikasjoner:

- Abrasive slurrier og slam.
- Fargestoffer og lim som ikke tåler luft.
- Aggressive kjemikalier.
- Væsker som behøver skånsom behandling.
- Væsker med mye fiber eller store myke partikler.
- Tømming av sumper.



Kontakt: Ingolf Caspari
Produktansvarlig Bredel
Tlf: 22 73 67 24
mob: 982 87 624
ic@axflow.no

AxFlow messekalender 2015

27-29 maj	VA-konferanse, Driftsassistansen M&R	Ålesund
11 jun	VA-seminar, AxFlow	Oslo
2-3 sep	EuroExpo	Ålesund
9-10 sep	VA-dagene Vestlandet	Haugesund
23-24 sep	EuroExpo	Bergen
14-15 okt	VA-konferanse, Driftsassistansen, S&F	Loen
28-29 okt	EuroExpo	Skien
28-29 okt	VA-dagene Midt-Norge	Hell
3-4 nov	Vanndammen	Narvik
10-11 nov	VA-dagene innlandet	Hafjell
18-19 nov	VA-dagene Oslofjord	Tønsberg



Lutz fatpumper - en sikker måte å håndtere kjemikalier

AxFlow er distributør for Lutz-pumpen i Norge. Pumpene leveres i PP., PVDF, ALU, 316SS, Alloy C for drift med 1-fas, 3-fas, eller luftmotor, med og uten turtallsregulering. Næringsmiddel- og ATEX-godkjente utførelser.



Lutz
The Field Managers



Lightnin Clean Edge Impeller

- Banebrytende nyhet for renseanlegg

Lightnin kan nå presentere en impeller som holder seg ren under bruk i renseanlegg. Den er spesielt designet for krevende oppgaver, da faste partikler ikke bygger seg opp på impelleren. Samtidig er kvaliteten på omrøringen av velkjent Lightnin-kvalitet.

- Ingen oppbygging av faste partikler.
- Minimerer driftsstans.
- Svært lave drifts- og vedlikeholdskostnader.
- Kan leveres til alle typer og størrelser av renseanlegg.

Ta kontakt for mer informasjon!



Lightnin