

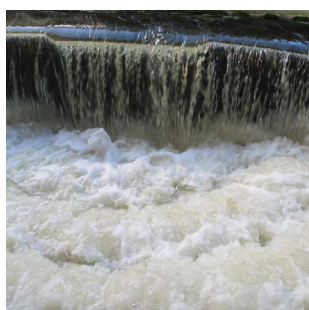
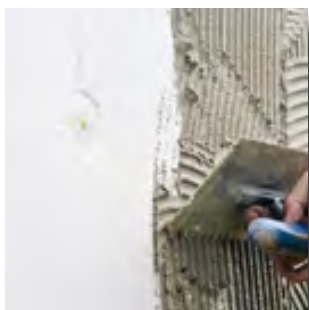
Pompe submersible portable 12 V



Enfin une solution de pompage simple et efficace utilisable n'importe où et n'importe quand

Exemples d'utilisations

- Municipalités
- Constructions industrielles
- Maintenances industrielles
- Stations d'épuration
- Chantiers



Scannez ce code pour accéder à notre site

Caractéristiques

La pompe Porta 12 V est facilement transportable. Elle est conçue pour être alimentée à partir d'une batterie 12 volts qui équipe la plupart des véhicules d'interventions.

Elle peut fonctionner moteur en route en absorbant 30 ampères et environ 45 minutes sur une batterie de 55 A/h entièrement chargée.

Spécifications techniques

Capacité en litre/minute	Hauteur de décharge en mètres
157,4	1,5
128,7	3
94,6	4,5
80,6	6
0	7,6



Scannez ce QR code pour en découvrir plus

Avantages

- Légère, silencieuse et équipée d'une roue vortex et d'une crépine, la Porta 12 V permet la reprise des eaux même chargées.
- **Puissante** : grâce à une puissance de 250W, cette pompe est capable de délivrer 163 l/min et d'assurer un assèchement rapide.
- **Sûre** : le contrôleur à distance imperméable est intégré dans le câble de la pompe et permet d'assurer une opération sûre et simple.
- **Mobile** : en plus d'être silencieuse, cette pompe ne pèse que 14,9 Kg et est fournie avec une mallette de transport.
- **Maintenance inexistante** : les garnitures mécaniques sont auto-lubrifiées à vie.

"fluidity.nonstop" représente notre engagement en faveur d'un niveau inégalé de service, de qualité produit, de performances et de compétences. Nous sommes le premier spécialiste européen du transfert de « liquides difficiles », et nous mettons tout en oeuvre pour maintenir cette position.



Siège Social - 87, rue des Poiriers
Parc Sainte Apolline - 78370 Plaisir
Tél.: + 33 (0)1 30 68 41 41 - Fax: + 33 (0)1 30 68 41 00
Site de Tours - 3, rue René Cassin - 37390 Notre Dame d'Oé
Tél.: + 33 (0)2 47 458 458 - Fax: + 33 (0)2 47 45 14 34
info@axflow.fr - www.axflow.fr

