



*fluidity.*  
**nonstop**

Kemianteollisuudessa



**Kemianteollisuus**

 **AXFLOW**

# Kemianteollisuuden nesteiden käsittelyn asiantuntija

AxFlow on toimittanut pumppuja suomalaisen kemianteollisuuden prosesseihin jo yli 50 vuoden ajan. Niinpä uskomme vakaasti, että laajasta pumppuvalikoimastamme löydämme aina teknisesti sopivimman ja kustannustehokkaan vaihtoehdon lähes kaikkiin kemianteollisuuden käyttökohteisiin.

Tuotevalikoimamme sisältää lukuisia vaihtoehtoja joiden avulla kykenemme käsittelemään nesteitä eri käyttökohteissa kuten:

- Hapot, emäkset ja liuottimet
- Annostelu
- Säiliöalueet, kaivot ja luolat
- Laivojen ym. kulkuneuvojen lastaus- ja purku
- Viskoottiset nesteet
- Kiintoaineita sisältävät nesteet
- Korkealämpötilaiset kohteet
- Jäähdytysaineet ja nestemäiset kaasut

**Tuotevalikoimamme tukena on myös laajin tarjolla oleva valikoima eri materiaalivaihtoehtoja joista voimme valita tarpeisiinne sopivimman:**

- Valuteräs
- SS 304
- SS 316
- Duplex SS
- Alloy 20
- Hastelloy C
- Titaani / TiPd
- Zirkonium
- Piivalurauta
- Nikkeliseokset
- Muut erikoisseokset

- PP
- PE / PE-UHMW
- PVDF
- ETFE
- PTFE
- PFA

- BUNA-N
- EPDM
- VITON
- PTFE
- GRAFIITTI

- FRIKORUND®
- POLYMERCARBID

# Yksi vai useampi toimittaja?

Yksittäisten laitteiden lisäksi AxFlow tarjoaa laitekokonaisuuksia teollisuuden eri aloille. Järjestelmämme käsittävät sekä kompaktit, yksinkertaiset ja liikuteltavat annostelujärjestelmät että laajemmat kokonaisuudet tuotantoprosesseihin, joissa tarvitaan sekoittajia, tarkkaa annostelua ja muita pumppuja. Hankintojen keskittäminen yhdelle toimittajalle lisää tehokkuutta. Komponenttien kokonaisuhyöty on suurempi kuin yksittäisten laitteiden hyödyt.

*Esimerkki kemianteollisuudessa käytettävästä AxFlow-järjestelmästä.*

## Valmis koneikko ja säiliöt

Käyttövalmis koneikko sisältää kaikki tarvittavat laitteet, säiliöt, putkistot ja muut vaadittavat komponentit.

## Sekoittimet

Suunnittelemme ja valmistamme nykyaikaiset ja yksilölliset sekoitusratkaisut.

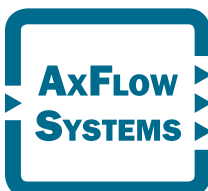
*Kemikaalien annosteluyksikkö esimerkkinä järjestelmäosaamisestamme.*

## Annostelupumput

Valmiit annostelujärjestelmät hygieenisestä värien ja makujen annostelusta aina nestemäisten kemikaalien annosteluun vesien käsittelyssä ja kemianteollisuudessa.

## Ohjausjärjestelmä

Järjestelmän kokonaisvaltainen, tarkka ja luotettava ohjaus on avain tuotantoprosessinne optimaaliseen hallintaan.



## Kokonaistoimitus

Täydellinen järjestelmä sisältää kaikki tarvittavat laitteet, säiliöt, putkistot ja muut ruostumattomat ja teräksiset komponentit.



Valurauta/ teräs
SS 316
Duplex SS
Alloy 20
Hastelloy C
Titaani/TiPd
Zirkonium
Piivalurauta
Erikoismate- riaalit

## Metalliset keskipakopumput

Yksijaksoisia päästäimeviä, ISO 2858 / ISO 5199 ja ASME B73.1-2001 standardien mukaisia prosessipumppuja, myös ISO 13709 (API 610). Kapasiteetit 1700 m<sup>3</sup>/h, nostokorkeudet 220 m saakka, lämpötila min. -80 °C, max. +400 °C.

- Back-pull-out rakenne
- Suljettu tai puoliavoin, edestä tai takaa avoin juoksupyörä
- SealSentry tiivistepesän ansiosta lisää luotettavuutta
- Helppo ja nopea juoksupyörän välysten säätö

## Muovivuoratut keskipakopumput

Muovivuoratut keskipakopumput ovat ISO 2858 / ISO 5199 ja ASME B73.3-2001 mukaisia 16 barin prosessipumppuja vaarallisten, syövyttävien tai erityistä puhtautta vaativien nesteiden siirtoon. Kapasiteetit 2500 m<sup>3</sup>/h, nostokorkeudet 150 m saakka, lämpötila min. -60 °C, max. +190 °C.

- Akselitiivisteelliset ja magneettivetoiset mallit
- Vankka rakenne, vuorausvahvuus vähintään 3 mm
- Malleja myös kiintoainetta sisältäville liuoksille
- Myös keraamiset materiaalit



PP
PE/PE-UHMW
PVDF
ETFE
PTFE
PFA
Keraamiset



Valurauta/ teräs
SS 316
Duplex SS
Alloy 20
Hastelloy C
Titaani/TiPd
Erikoismate- riaalit

## Magneettivetoiset keskipakopumput

Yksijaksoisia päästäimeviä, ISO 2858 / ISO 5199 ja DIN 15783 standardien mukaisia prosessipumppuja, myös API 685 (ANSI / ASME B16.5). Kapasiteetit 3500 m<sup>3</sup>/h, nostokorkeudet 220 m saakka, lämpötila min. -120 °C, max. +450 °C.

- Luotettava ja turvallinen käyttö
- Suljettu juoksupyörä
- Tilaa säästävät blokkirakenteiset mallit



## Muut keskipakopumput

Lietepumput on suunniteltu käsittelemään niin syövyttäviä kuin kiintoainettakin sisältäviä lietteitä soveltuen kiviainesten, mineraalien pumppaukseen ja paperi- ja selluteollisuuden ja muun teollisuuden kuluttaviin pumppauskohteisiin. Pumppujen imuyhteet 50 – 850 mm (2” – 34”).

- Useita eri malleja käyttökohteen mukaan
- Vankkarakenteisia ja suorituskyvyltään tehokkaita
- Alhaiset käyttökustannukset
- Ulkoisesti säädettävät kulutusrenkaat pidentävät huoltoväliä



## Sivukanavapumput

Sivukanavapumput soveltuvat erinomaisesti säiliöautojen purkupumpuiksi sekä nestemäisten kaasujen ja ilmaa sisältävien nesteiden siirtoon. Kapasiteetit 42 m<sup>3</sup>/h, nostokorkeudet 470 m saakka, lämpötila min. -100 °C, max. +250 °C.

- Akseliivisteelliset ja magneettivetoiset mallit
- Myös itseimeviä vaihtoehtoja
- Alhaiset NPSH vaatimukset
- Uppopumput nestemäisten kaasujen pumppauksen



## Muut keskipakopumput

Erikoisominaisuuksin varustetut keskipakopumput ovat turvallisia ja käyttäjäystävällisiä prosessipumppuja mm. kuumien tai vaarallisten nesteiden siirtoon. Kapasiteetit 1800 m<sup>3</sup>/h, nostokorkeudet 450 m saakka, käyttöpaine max. 40 bar, max. +380 °C.

- Useita eri rakennevaihtoehtoja
- Akseliivisteelliset ja hermeettiset vaihtoehdot
- Myös ISO 5199/2858 ja API 685 mukaiset mallit
- Varmatoimisia ja pitkäikäisiä





Valurauta/ teräs
SS 316
Duplex SS
Alloy 20
Hastelloy C
Titaani/TiPd
Erikoismateriaalit

## Pystymalliset metalliset keskipakopumput

Pystymalliset keskipakopumput ovat ISO 5199 ja ISO 13709/API 610 mukaisia prosessipumppuja. Kapasiteetit 3800 m<sup>3</sup>/h, nostokorkeudet 250 m saakka, lämpötila min -40 °C, max. +600 °C.

- Pituudet jopa 17 m saakka
- Vaipalliset vaihtoehdot mm. sulan rikin pumpaamiseen
- Malleja myös ATEX tilaluokkaan 0
- Myös kiintoainetta sisältäville liuoksille

## Pystymalliset muoviset keskipakopumput

Muovisia pystyasenteisia keskipakopumppuja vaarallisten ja syövyttävien nesteiden siirtoihin. Kapasiteetit 1000 m<sup>3</sup>/h, nostokorkeudet 70 m saakka, lämpötila min. -40 °C, max. +100 °C.

- Ei metallikontaktia pumpattavan nesteen kanssa
- Pituudet 3 m saakka
- Hiljainen ja vakaa toiminta
- Myös kiintoainetta sisältäville nesteille



PP
PE/PE-UHMW
PVDF




SS 316
Duplex SS
Alloy 20
Valuteräs
Piivalurauta
Erikoismateriaalit

## Aksiaalipumput

Yksivaiheisia potkuripumppuja neutraalien tai aggressiivisten nesteiden pumpaamiseen kohteissa joissa vaaditaan suuria tilavuusvirtoja ja alhaisia nostokorkeuksia. Kapasiteetit 7000 m<sup>3</sup>/h, nostokorkeudet 6 m saakka, max. lämpötila +150 °C.

- Kokoluokat DN125-DN800
- Useita juoksupyörävaihtoehtoja
- Hitsattuja ja valurakenteisia malleja
- Soveltuvat myös kiintoainetta sisältäville nesteille



## Annostelupumput

Mekaaninen kalvo-mäntäannostelupumppu tarjoaa turvallista ja luotettavaa nesteiden siirtoa taloudellisin kustannuksin korkeissa paineissa sekä pienissä alle 3 m<sup>3</sup>/h virtauksissa. Kalvopumppujen paine-alue 20 bar ja mäntäpumppujen 80 bar.

SS 316

PVC

PVDF

PTFE



- Taloudellinen annostelupumppusarja
- Hermeettinen kaksoiskalvorakenne
- PTFE-kalvoilla 2 vuoden kalvotakuu
- Monipuoliset virtauksen säätömahdollisuudet

## Annostelupumput

Hydraulinen kalvo-mäntäannostelupumppu jonka patentoitu rakenne pitää huolen, että kalvot kestävät kriittisissä olosuhteissai. Virtausalue 0.4 L/h – 20 m<sup>3</sup>/h yhdellä pumppupäällä, max. paine 1000 bar. Iskunpituus säädettävissä lineaarisen tarkasti Z-kampiakselin asentoa muuttamalla. Manuaalinen säätö vakiona

- Hermeettinen patentoitu kaksoiskalvorakenne, kalvon rikkoutumisen ilmaisin vakiona
- Saatavana myös sähköinen tai paineilmatoinen iskunpituudensäädin
- Ylittää API 675 vaatimukset tarkkuuden, lineaarisuuden ja toistettavuuden suhteen
- Uutuutena kaksikammioinen pumppupää yhdellä vaihdelaatikolla.



SS 316

Duplex

Hastelloy C

Super Duplex

Titaani

PVC

PVDF

PTFE

Specific customer requirements on request



Alumiini

Valurauta

316 SS

Hastelloy C

PVC

PVDF

Neopreeni

Buna-N

EPDM

Viton

Santopreeni

PTFE

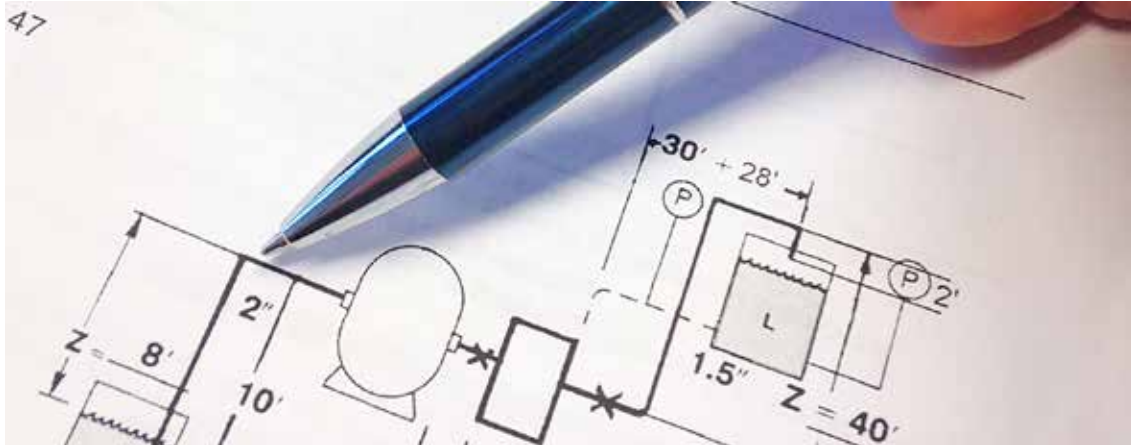


## Paineilmatoiset kaksoiskalvopumput

Kalvopumput ovat monikäyttöisiä ja varmatoimisia pumppuja jotka soveltuvat erinomaisesti lähes kaikkiin pumppauskohteisiin. Ylä- ja ala-aukkoisia malleja korkeaviskoosisten tai kiintoainetta sisältävien nesteiden siirtoihin. Kapasiteetit 60 m<sup>3</sup>/h saakka.

- Kokoluokat ¼" – 4" (BSP ¼" – DN100)
- Itseimevä ja kuivakäynnin kestävä rakenne
- Lämpäventtiilimallit suurempien kiintoaineiden käsittelyyn
- Varmatoiminen, ulkoisesti huollettava ilmanjakoventtiili

## 4 asiaa, jotka prosessipumpun hankinnassa kannattaa huomioida



*Prosessipumpun hankinnassa on monia vaiheita, jotka voivat herättää epätietoisuutta. Tarjouksia vertaillessa voit kokea, että eri vaihtoehtojen vaikutusta kokonaiskustannuksiin on vaikea hahmottaa. Kun valinta on tehty, saatat jäädä pohtimaan, vastaavatko valitut laitteet varmasti toiminnaltaan sitä, mitä on toivottu. Tai ehkä mietit, toimitetaanko pumput todella sovittujen toimitusajan puitteissa?*

Saat hankintaprosessiin lisää selkeyttä ja tehokkuutta, kun aloitatte hankintaan valmistautumisen hyvissä ajoin. Hyvän valmistautumisen myötä sinun on myös helpompi vertailla eri pumpputoimittajien tarjouksia ja käydä keskusteluja potentiaalisten kumppaneiden kanssa. Tässä artikkelissa käymme läpi asioita, jotka kokemuksemme mukaan kannattaa ottaa huomioon, kun pumppuhankinnat tulevat yrityksellesi ajankohtaiseksi.







## Onnistunut pumppuhankinta - 4 kohdan muistilista projektipäällikölle

### 1 Kerää riittävän kattavat ja selkeät lähtötiedot.

Varsinkin laajoissa pumppuhankinnoissa huolellinen pohjatyö nopeuttaa varsinaista hankintaprosessia. Riittävän tarkat prosessi- ja mittatiedot jo hankintavaiheessa edesauttavat myös pumppauskokonaisuuden suunnittelutyön edistymistä. Kokemuksemme mukaan yleisin syy, jonka vuoksi hankinta pitkittyi tai pumppausprosessin ylläpitokustannukset pääsivät yllättämään, on se että tarjouspyynnössä on puutteita.

Ennen tarjouspyynnön laatimista, selvitä siis seuraavat asiat:

- A) Pumpattava neste ja sen ominaisuudet
- B) Pumppauskapasiteetti
- C) Pumpun sijainti prosessissa
- D) Pumpun käyttölaite

### 2 Keskustele vaihtoehtoista ja kokonaisuuteen vaikuttavista tekijöistä pumpputoimittajan kanssa.

Me AxFlow'lla keskustelemme mielellämme edellä kuvatuista, prosessiinne vaikuttavista tekijöistä jo ennen kuin jätätte varsinaisen tarjouspyynnön. Pumppauksen ammattilaisemme ovat ratkoneet työssään useita eri toimialojen prosessiteollisuuden haasteita. Siksi he osaavat suositella ratkaisuja, joita ette välttämättä itse

muista tarjouspyynnössänne huomioida. Avoin keskustelu antaa arvokasta lisätietoa pumppuhankintanne suunnitteluvaiheeseen!

### 3 Määrittele tekniset ominaisuudet mahdollisimman tarkasti, jotta tarjouspyyntöjä on helpompi vertailla.

Onnistuneessa pumppuhankinnassa tilatut laitteet täyttävät kaikki ne tekniset ominaisuudet ja vaatimukset, jotka tarjouspyynnössä on määriteltä. Kun määrittely on tehty huolellisesti, sinun on helpompi vertailla eri pumpputoimittajien tarjouksia keskenään.

### 4 Selvitä varaosien ja huoltopalvelun saatavuus.

Kaikkein paras tapa tehostaa prosessiinne ja pitää käyttökustannukset kurissa, on hankkia pitkäikäiset, luotettavat ja kestävät pumput, jotka vastaavat juuri teidän tarpeisiinne. Tämä tarkoittaa, että pumppuihin on oltava tarjolla nopeasti toimitettavat varaosat sekä ammattimainen huoltopalvelu. Ongelmatilanteissa huoltopalvelun kanssa pitää pystyä asioimaan joustavasti ja nopeasti. Huolto on olennainen osa AxFlow'n tuotelupausta fluidity.nonstop™. AxFlow'n oma huoltokeskus sijaitsee Kotkassa. Huoltopisteemme on varustettu nykyaikaisilla välineillä, joilla voidaan asentaa ja huoltaa pumppuja sekä kunnostaa pintoja.



## Letkupumput

Letkupumput ovat tiivisteettömiä, vankkarakenteisia ja ne soveltuvat erinomaisesti aggressiivisten kemikaalien ja kuluttavaa kiintoainetta sisältävien lietteiden, jätevesien ja muiden nesteiden siirtoihin. Kapasiteetit 54 m<sup>3</sup>/h, paine-erot 16 barg ja lämpötilat +90 °C saakka.

- Erinomaiset annosteluominaisuudet
- Itseimevä ja kuivakäynnin kestävä rakenne
- Pyörimissuunta vaihdettavissa
- Korkealaatuiset letkumateriaalit



Valurauta
Luonnonkumi
Buna-N
EPDM
CSM



## Epäkeskoruuvipumput

Epäkeskoruuvipumput ovat yksi- tai useampivaiheisia syrjäytyspumppuja. Ne tuottavat tasaisen virtauksen tarjoten näin myös erinomaiset annosteluominaisuudet. Laaja valikoima erilaisia materiaalivaihtoehtoja ja lisävarusteita mahdollistaa turvallisen käytön. Kapasiteetit 108 m<sup>3</sup>/h, paine-erot 24 barg ja lämpötilat min -10 °C, max +110 °C.



Valurauta
SS 316
Luonnonkumi
Buna-N
EPDM
CSM



- Itseimevä rakenne
- Vaaka- ja pystyasenteisia malleja
- Helppo ja nopea huollettavuus
- Varaosien monipuolisuus pienentää varastoinnin tarvetta.

## Lohkoroottoripumput

Lohkoroottoripumput soveltuvat hyvin niin ohuille kuin viskoottisimmillekin nesteille sekä kiintoaineita sisältävien nesteiden siirtoon. Kiinnileikkaamattomat materiaalit ja ainutlaatuinen rakenne parantavat pumpun hyötysuhdetta mahdollistaen normaalia korkeammat vastapaineet. Kapasiteetit 100 m<sup>3</sup>/h saakka, paine-ero max. 34 barg ja lämpötila min -40 °C ja max +220 °C.

- Vankka ja kestävä rakenne
- Kiinnileikkaamattomat roottorit
- Pyörimissuunta vaihdettavissa
- Sykkeetön virtaus



SS 316
Alloy 88





Valurauta
SS 316
Hastelloy C
PVDF

## Hammaspyöräpumput

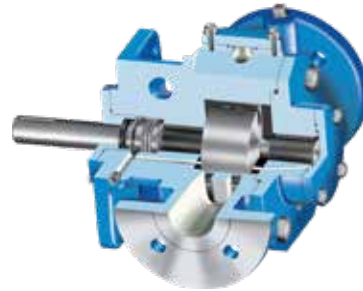
Hammaspyöräpumput soveltuvat yhtä hyvin niin ohuille kuin paksuillekin nesteille ja kohtalaisen paineen käyttökohteisiin. Valikoima kattaa vaipalliset, magneettivetoiset ja sähkölämmitetyt mallit. Kapasiteetit 365 m<sup>3</sup>/h, paine-erot 17 barg ja lämpötilat +430 °C saakka.

- Markkinoiden laajin mallivalikoima
- Magneettivetoiset ja akselitiivisteelliset mallit
- Yksinkertainen kestävä rakenne
- Pyörimissuunta vaihdettavissa

## Lamellipumput

Haponkestävät lamellipumput soveltuvat hyvin ohuille ja puhtaille kemikaaleille sekä nestemäisille kaasuille kohtalaisen paineen käyttökohteisiin. Kapasiteetit 36 m<sup>3</sup>/h, paine-erot 14 barg ja lämpötilat +110 °C saakka.

- Itseimevä pumppu sallii myös lyhytaikaisen kuivakäynnin
- Kestävät materiaalit
- Pyörimissuunta vaihdettavissa
- Useita eri akselitiivistevaihtoehtoja



## Ruuvipumput

Ruuvipumput ovat monikäyttöisiä ja kustannustehokkaita syrjäytyspumppuja jotka soveltuvat erinomaisesti nesteiden siirtoihin, kierrätyksiin sekä nesteiden lastaus- ja purkukohteisiin vaihtelevissa prosessiolosuhteisissa. Kapasiteetit 5000 m<sup>3</sup>/h, paine-erot 150 barg ja lämpötilat +350 °C saakka.

- Akselitiivisteelliset ja magneettivetoiset mallit
- Itseimevä ja kestävä
- Hiljainen, lähes sykkeetön ja värinätön käynti
- Soveltuu niin ohuille kuin paksummillekin nesteille



Valurauta
SS 316
Teräs



### Flowserve Sihi, Rheinütte

Markkinajohtajien vuosikymmenien sitoutuminen jatkuvaan tuotekehitykseen tarjoaa laajan valikoiman lujia ja luotettavia nesterengastyhjiöpumppuja ja kompressoreita vaativiin prosessiolosuhteisiin. Soveltuvat syövyttävälle, myrkyllisille tai kiintoainetta sisältäville kaasuseoksille. Imukapasiteetit 12000 m<sup>3</sup>/h, paineet -33 mbara, kompressorikäytössä max. 15 barg.

- Useita malleja ja käyttökohteita
- Titaani ja keraaminen materiaali aggressiivisiin kohteisiin
- Alhaiset käyttökustannukset
- Räätelöidyt kokonaistoimitukset

### Elmo Rietschle, Flowserve Sihi, Robuschi

Käyttötarkoituksesta riippuen valittavana on joko kuivakäyntisiä tai öljyvoideltuja alipainepumppuja ja -kompressoreita, jolloin saat varmasti molempien teknologioiden kaikki hyödyt käyttöösi. Kuivat ja kontaktivapaat mallit erityisesti kemian- ja lääketeollisuuden kohteisiin. Kapasiteetit max. 25000 m<sup>3</sup>/h, loppupaineet 0,05 mbarA, kompressorit 2500 mbar saakka.

- Laaja tuotevalikoima
- Kompakteja, asiakkaan vaatimusten mukaisia kokonaisratkaisuja
- Energiatehokkaita ja taajuusmuuttajakäyttöön soveltuvia
- Lähes olemattomat huoltokustannukset



### Elmo Rietschle, Flowserve SIHI

Asiakkaan prosessivaatimuksiin varta vasten räätälöityjä alipaine- tai matalapaineratkaisuja. Valmistajien jatkuvan tuotekehityksen ja vuosikymmenten mukanaan tuomat kokemukset yhdessä laajan tuotevalikoiman kanssa tarjoavat käyttöömmme useita eri laitevaihtoehtoja ja niiden yhdistelmiä

- Laaja valikoima eri vaihtoehtoja
- Ympäristöystävällisiä
- Huoltovapaita ja energiatehokkaita
- Avaimet käteen ratkaisuja





## ParaFlow tiivisteelliset lämmönvaihtimet

APV levylämmönvaihtimia löytyy useita kokoja ja materiaaleja. Avattavan rakenteen ansiosta huolto on vaivatonta. Perinteisten lämmönvaihtimien lisäksi on saatavana erityisesti aggressiivisille nesteille suunniteltuja ratkaisuja.

- Lämpötilat min. -35 °C, max +180 °C
- Rakennepaine max. 16 barg
- Lämmönsiirtopinta-alaa jopa 3800 m<sup>2</sup>
- Virtaama jopa 4500 m<sup>3</sup>/h



Titaani/TiPd
254SMO
SS 316
Hastelloy C
C22
C2000
Buna-N
EPDM
Viton

## EnergySaver-levyt

EnergySaver levyt ovat APV:n tehokkaimpia levyjä. Kapeiden kanavien ansiosta tarvittavien levy määrä on huomattavasti pienempi verrattuna perinteisiin levylämmönvaihtimiin.

- Kapeat kanavat erityisen tehokkaaseen lämmönsiirtoon
- Kiintoaineettomille nesteille
- Saatavilla neljän eri kokoluokan lämmönvaihtimille

## Pysty- ja kylkisekoittimet

Yli miljoona myytyä sekoitinyksikköä. SPX sekoittimien suunnittelu kehitty jatkuvasti ja hyödyntää uusinta materiaalitekniikkaa sekä valmistustekniikkaa. Oikea potkurin valinta mahdollistaa optimoidun sekoitinvalinnan minimoimalla tehon ja väännön tarpeen. Sekoitintehot 70 W aina 2500 kW saakka.

- Markkinoiden tehokkain aksiaalivirtaus-potkuri
- Erittäin alhaiset kokonaiskustannukset
- Markkinajohtaja kylkisekoitin sovelluksissa
- Plenty kylkisekoittimet vakiona korkean hyötysuhteen työntävällä potkurilla, akselitiivisten hätäsulkulaitteella ja lisävarusteena kääntyvä kulma +30°

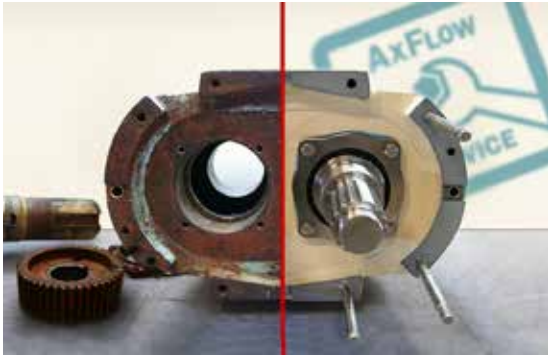


RoHS, WEEE





## AxFlow Service - is about keeping your processes running



AxFlow tarjoaa huoltopalveluita niin paikan päällä kuin huoltopisteessäkkin. Nykyaikaisilla työvälineillä varustettu huoltokeskuksemme sijaitsee Kotkassa.

### Yhteenveto AxFlow Service -palveluista:

- Huolto ja korjaus
- Asennus
- Putkityöt ja järjestelmien kokoonpano
- Käyttöönottovalvonta ja -tuki
- Kuntokartoitukset
- Laadunvarmistus
- Varaosamyynti
- Takuukunnostetut vaihtopumput
- Pumppujen päivitykset
- Huoltokoulutus

Huoltopisteessämme korjataan, kunnostetaan, kootaan, huolletaan, hitsataan ja testataan monenlaisia pumppuja ja sekoittimia. Huollamme myös virtausmittareita, lastausvarsia, puhaltimia ja vakuumilaitteita.



Varastoimme **pumppuja ja varaosia!**  
Varastossamme olevat tuotteet ovat käytettävissänne  
**48 tunnin kuluessa kaikkialle Eurooppaan!**



# THE ADDED VALUE OF AXFLOW



= *fluidity*.nonstop

Prosessin häiriöt ja keskeytykset koituvat usein kalliiksi, ja ne saattavat myös vaarantaa koko asiakassuhteen. Koska prosessiin vaikuttavat myös pumpun ominaisuudet, pumpun valintaa kannattaa miettiä tarkkaan. AxFlow'n toimintafilosofia on yksinkertainen: valitsemme käyttötarkoitukseenne parhaiten soveltuvan pumpun lukuisten yhteistyökumppaneidemme valikoimista ja varustelemme yksikön tarpeidenne mukaan.

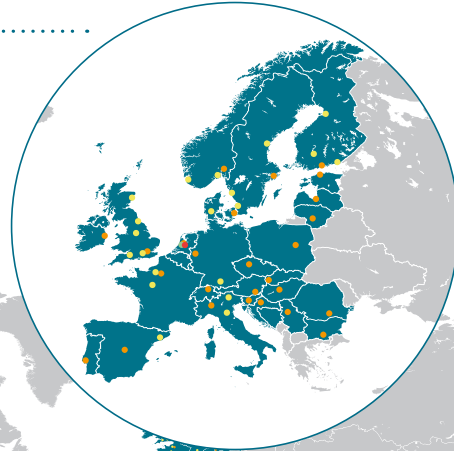
Kaikki laitetoimittajamme ovat oman alansa johtavia valmistajia – katsottiin asiaa sitten markkinaosuuden tai tekniikan tason kannalta. Laajasta valikoimastamme löytyy sopiva pumpu jokaiseen käyttötarkoitukseen. Niinpä voit luottaa siihen, että saat aina yrityksesi tarpeisiin parhaiten sopivan ratkaisun. *fluidity*.nonstop ei ole vain lupauksemme sinulle vaan myös vaatimus meille itsellemme. Vain paras kelpaa!

## Edustiamme alansa johtavia pumppuvalmistajia ovat mm.



# AXFLOW WORDWIDE

EUROOPPA



- AxFlow toimipisteet
- Myyntitoimistot & huoltokeskukset
- EDC ja myyntitoimisto
- AxFlow Systems
- Myynti yksinoikeudella AxFlow Ranskan toimesta

ETELÄ-AFRIKKA

AUSTRALIA AND  
NEW ZEALAND



**AxFlow Oy**

Jokisuunkuja 3 00560 Helsinki

Puhelin 010 836 9900

Sähköposti [axflow@axflow.fi](mailto:axflow@axflow.fi) [www.axflow.fi](http://www.axflow.fi)

**Tampere**

Aleksis Kiven Katu 10 E 55, 33200 Tampere

Puhelin 010 836 9900

**AxFlow Service – Kotka**

Naulakatu 1, 48770 Kotka

Puhelin 010 836 9900

Euroopan johtavana prosessiteollisuuden pumpputoimittajana olemme sitoutuneet tarjoamaan asiakkaillemme tasokasta palvelua, laadukkaita tuotteita, toimintakykyä ja ainutlaatuista osaamista. Tätä tarkoittaa *fluidity.nonstop*®.

Haluamme tarjota asiakkaillemme vain parasta, ja siksi kehitämme toimintaamme jatkuvasti ja johdonmukaisesti. Oman konepajamme ja huoltohenkilöstömme ansiosta voimme varmistaa räätälöityjen ratkaisujen sopivuuden kaikkiin tarpeisiin ja pystymme tarjoamaan monipuoliset huolto- ja varaosapalvelut.

[www.axflow.fi](http://www.axflow.fi)