

POMPES PÉRISTALTIQUES 'HEAVY DUTY'

REALAX SÉRIE RP

Les pompes péristaltiques robustes de la série realAx RP résistent à tous les défis. Fiables et à faible maintenance.



Industrie minière
+ matériaux de
construction



Technologie
écologique



Produits
alimentaires +
boissons



Chimie



Peintures +
vernis



1)

realAx | hose pumps

**POUR LES APPLICATIONS 'HEAVY-DUTY',
LES LONGUES DURÉES DES STANDES ET LES
OPÉRATIONS À FAIBLE MAINTENANCE**

La série realAx RP avec compression à sabots est la solution qui couvre une grande partie des demandes de processus. La conception simple des pompes péristaltiques permet de combiner des performances et une fiabilité élevées avec un coût attractif.

- ✓ Capacité maximale jusqu'à 72.000 l/h
- ✓ Pression constante jusqu'à 15 bar
- ✓ Tubes fabriqués avec précision

Vous trouverez votre contact individuel sous:
Web www.axflow.ch

Tel. 0800 293 5693 | E-Mail info@axflow.ch

 **AXFLOW**
fluidity.nonstop



REALAX RP POMPES PÉRISTALTIQUES

Les pompes péristaltiques auto-amorçantes de la série RP, fonctionnent à sec, transportent des liquides abrasifs dans des conditions industrielles difficiles jusqu'à 72000 l/h. Avec une hauteur d'aspiration de plus de 9 m et une pression de service allant jusqu'à 15 bars, les pompes péristaltiques de la série RP fonctionnent de manière fiable et précise.



realAx | hose pumps



POLYVALENT, FIABLE ET ABORDABLE

Les pompes péristaltiques realAx de la série RP sont robustes et fiables lorsqu'il s'agit de pomper des boues, du lisier, de l'eau avec des solides abrasifs ou des liquides sensibles au cisaillement dans de grands volumes et à une pression constante.

Des brides standard, des moteurs aux normes IEC et des composants de boîtier facilement accessibles facilitent l'entretien.

CHIMIE
Latex, résines, dioxyde de titane, acides, alcalis, boues salines

ALIMENTATION
Produits laitiers, viande, confitures, plats cuisinés

BOISSONS
Levure, terre de diatomées, PVPP, stabilisateurs, moût

PAPIER & PULPE
Pulpe, encre, pigments, dioxyde de titane

MATÉRIAUX DE CONSTRUCTION
Boues d'épaississement de filtration, alimentation des filtres-presses

CÉRAMIQUE
Boues d'argile, boues de céramique, suspension de talc

SUCRE
Sirop, glycose, mélasse, sucre liquide

EAU & EAUX USÉES
Lait de chaux, boues, chlorure ferrique, agent floculant



REALAX RP POMPES PÉRISTALTIQUES

LONGUE DURÉE DE VIE ET SERVICE RAPIDE

Le palier à rotor intégré réduit la charge sur le réducteur, en surtout à haute puissance en fonctionnement continu. Les raccords à pinces rendent le changement de tube facile.

Moteur aux normes IEC pour un service indépendant

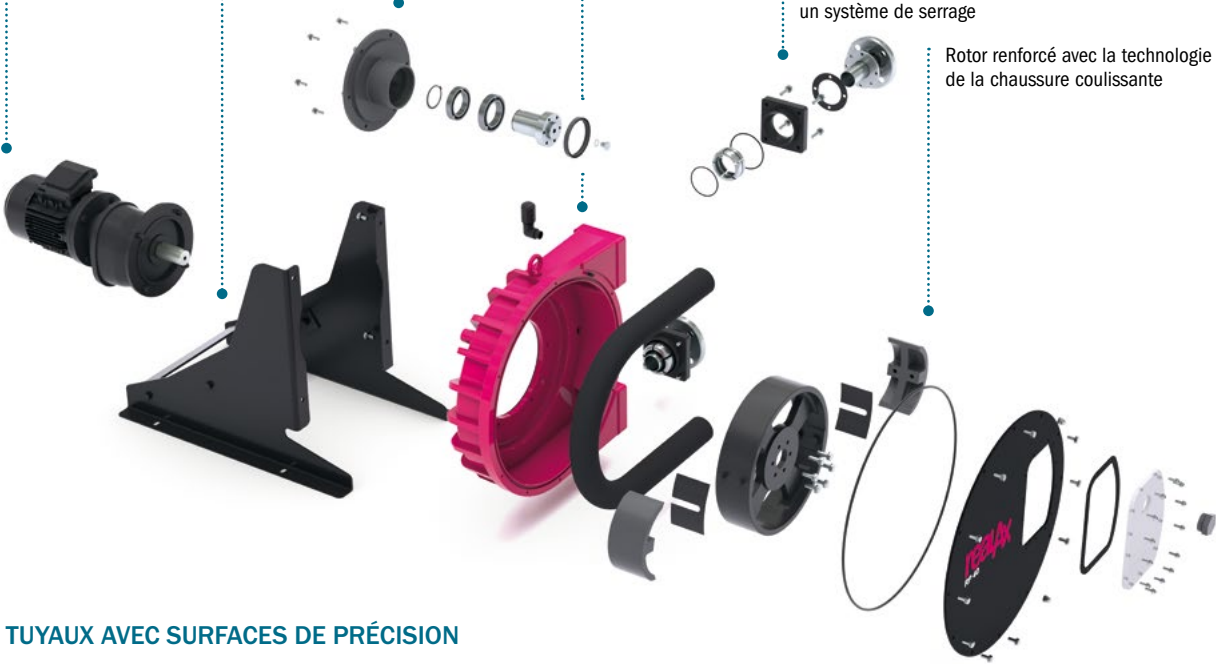
Peut être adapté à la taille de votre base existante départ usine

Palier de rotor pour une stabilité accrue

Meilleure protection contre la corrosion grâce à l'électrodéposition

Changement de tube facile avec un système de serrage

Rotor renforcé avec la technologie de la chaussure coulissante



TUYAUX AVEC SURFACES DE PRÉCISION

Les tubes des séries realAx IP et RP (RP 25 à RP 100) sont particulièrement résistants à l'abrasion grâce à un microfibre de nylon de renforcement et possèdent d'excellentes propriétés d'aspiration et de dosage.

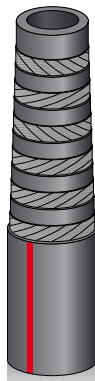
Grâce à une fabrication de précision, les tubes peuvent être utilisés directement sans meulage. Cela permet d'économiser du lubrifiant et de prolonger la durée de vie du tube.



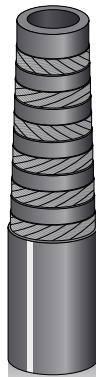
TUBAU NR
avec micro-tissu de nylon renforcé, extra résistant à l'abrasion



TUBAU NR-A
Nylon renforcé avec une couche intérieure blanche naturelle



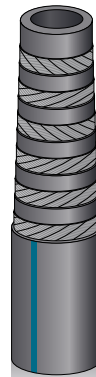
TUBAU NBR
pour les milieux contenant des hydrocarbures et des graisses



TUBAU NBR-A
l'huile, la graisse et les produits de nettoyage



TUBAU CSM
pour les acides, les bases et les substances oxydantes



TUBAU EPDM
pour les eaux usées corrosives et contenant des solvants



REALAX RP POMPES PÉRISTALTIQUES

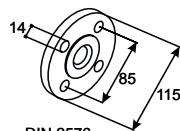
PREMIER CHOIX POUR LE PROCESSUS DE BRASSAGE

La terre de diatomées et le PVPP sont dosés dans les processus de filtration de la production de la bière. Les suspensions très abrasives posent des contraintes élevées aux composants des processus. D'autres technologies de pompes entraînent de fréquentes immobilisations, car les pièces d'usure doivent être remplacées.

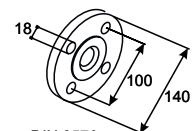
La série realAx RP convient parfaitement au transfert de liquides très abrasifs. Le tube, qui est renforcé avec la microfibre de nylon, est particulièrement résistant et réduit considérablement le nombre d'intervalles de maintenance. Lorsque la maintenance est nécessaire, le tube peut être remplacé rapidement grâce à la simplicité du montage des connexions.



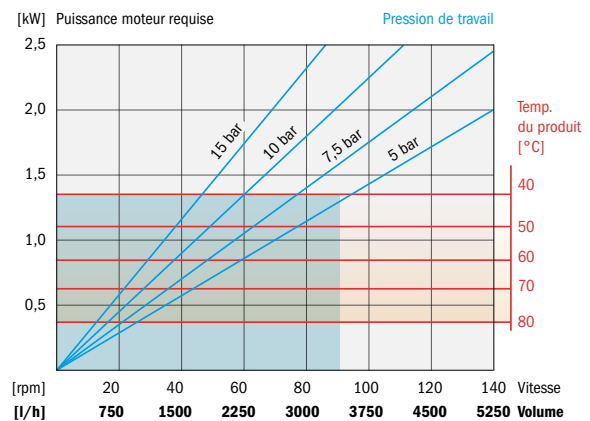
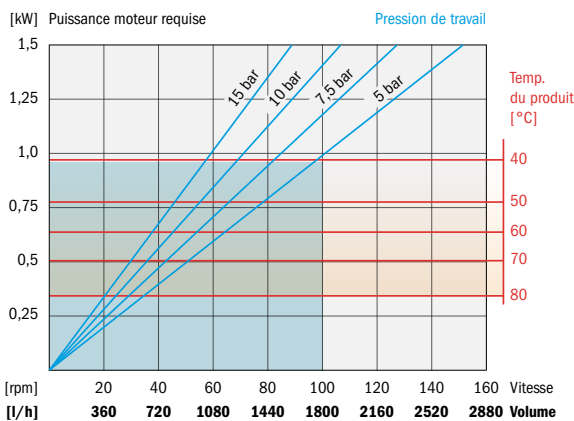
realAx RP Food-Grade
Tuyau FDA, raccords hygiéniques et aseptiques selon DIN11851, DIN11864-1, DIN11864-2, DIN11864-3, Tri-Clamp



DIN 2576
DN-25 / PN-16



DIN 2576
DN-32 / PN-16



realAx RP 25

Diamètre du tuyau (mm)	25
Capacité (l/rev.)	0,3
Connexions	DN 25
Max. Pression (bar)	15
Débit volumique (l/h)	1.100
Poids sans moteur (kg)	57

Dimensions en [mm], voir figure 1

A	B	C	D	E	F	G	H	I	J	K	L
127,5	-	-	60	425	305	471	305	160	100	262	75

realAx RP 32

Diamètre du tuyau (mm)	32
Capacité (l/rev.)	0,625
Connexions	DN 32
Max. Pression (bar)	15
Débit volumique (l/h)	2.000
Poids sans moteur (kg)	89

Dimensions en [mm], voir figure 1

A	B	C	D	E	F	G	H	I	J	K	L
135	250	290	79	613	345	552	385	170	130	330	95



REALAX RP POMPES PÉRISTALTIQUES

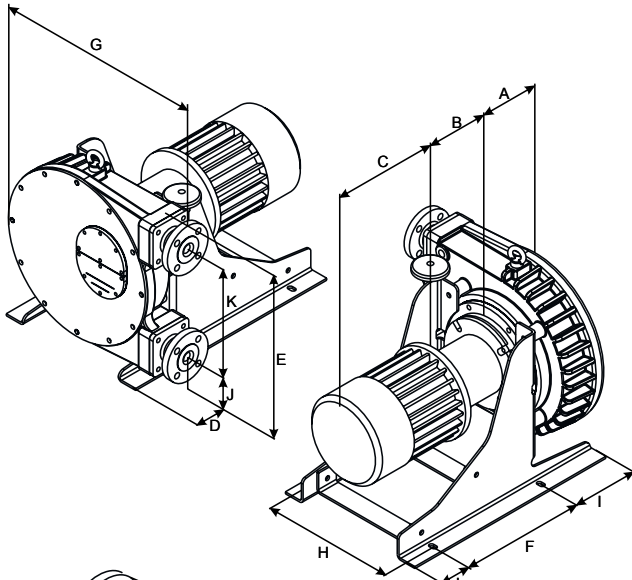
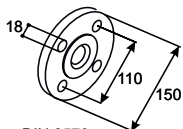
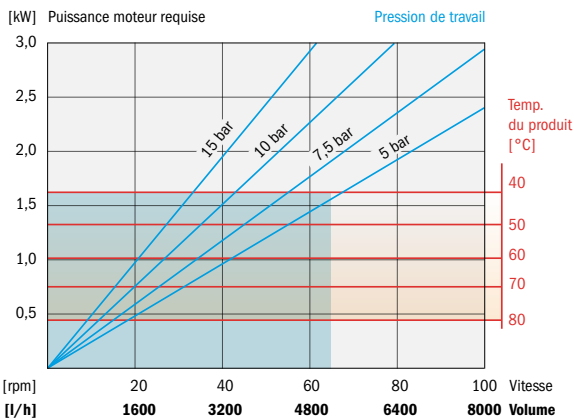


Figure 1



DIN 2576
DN-40 / PN-16



realAx RP 40

Diamètre du tuyau (mm)	40
Capacité (l/rev.)	1,33
Connexions	DN 40
Max. Pression (bar)	15
Débit volumique (l/h)	4.000
Poids sans moteur (kg)	150

Dimensions en [mm], voir figure 1

A	B	C	D	E	F	G	H	I	J	K	L
151	-	-	79	645	415	633	456	200	159	412	115

EXEMPLE DE PROJET

ALIMENTATION DES FILTRES-PRESSES DANS LES STATIONS D'ÉPURATION DES EAUX USÉES

Les boues produites dans les stations d'épuration des eaux usées sont déshydratées dans le cadre du processus de traitement à l'aide de filtres-presses afin de maintenir les coûts de traitement aussi bas que possibles. Ces boues très abrasives imposent des exigences particulières aux pompes et aux pièces mobiles des installations. Dans le même temps, les composants et les pièces d'usure doivent fonctionner de manière continue et espacer et réduire les temps d'intervention.

Dans cette application, la pompe péristaltique realAx RP 60 remplace une pompe à membranes pneumatique car la pompe péristaltique realAx RP peut maintenir de manière fiable un débit constant même avec une pression croissante.

Le tube extrêmement durable résiste à la boue abrasive sans usure excessive grâce au micro tissu de nylon de renforcement, ce qui lui confère une durée de vie exceptionnelle.

CARACTÉRISTIQUES DE L'APPLICATION

Débit : 1,5 à 13,2 m³/h

Pression : < 10 Bar

Taille des solides : < 14 mm

POMPE UTILISÉE

Modèle : realAx RP 60

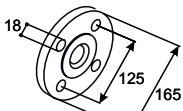
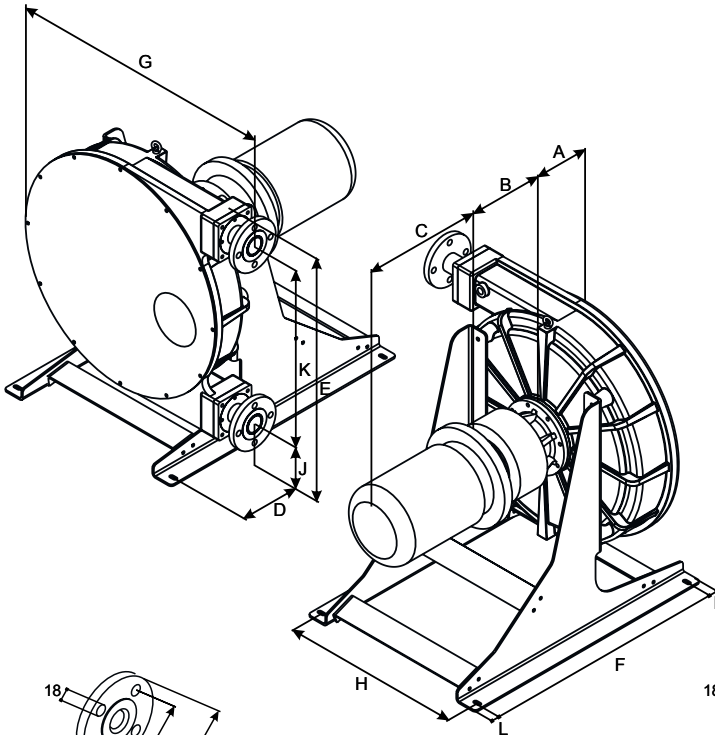
Puissance : 7,5 kW

Vitesse de rotation : 47 rpm

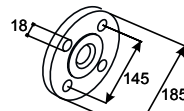




REALAX RP POMPES PÉRISTALTIQUES

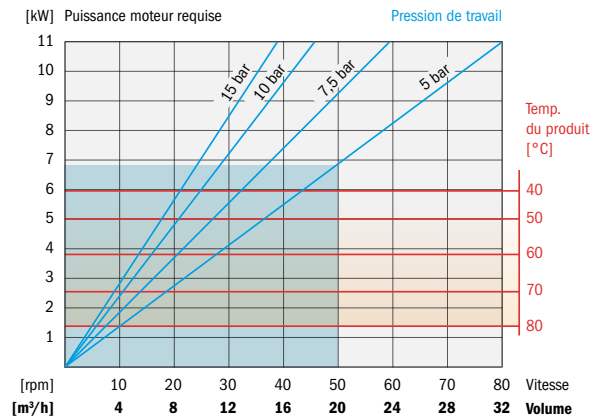
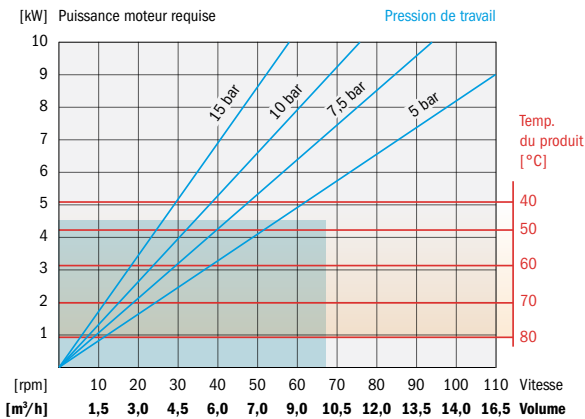


DIN 2576
DN-50 / PN-10



DIN 2576
DN-65 / PN-16

Figure 2



realAx RP 60

Diamètre du tuyau (mm)	55
Capacité (l/rev.)	2,5
Connexions	DN 50
Max. Pression (bar)	15
Débit volumique (l/h)	10.000
Poids sans moteur (kg)	252

Dimensions en [mm], voir figure 2

A	B	C	D	E	F	G	H	I	J	K	L
215	-	-	111	805	740	735	500	25	210	510	25

realAx RP 70

Diamètre du tuyau (mm)	70
Capacité (l/rev.)	6,7
Connexions	DN 65
Max. Pression (bar)	15
Débit volumique (l/h)	16.000
Poids sans moteur (kg)	530

Dimensions en [mm], voir figure 2

A	B	C	D	E	F	G	H	I	J	K	L
215	-	-	250	1124	1065	1100	790	40	240	784	40



REALAX RP POMPES PÉRISTALTIQUES

EXEMPLE DE PROJET

VERSION DUPLEX POUR LA PRODUCTION DE DIOXYDE DE TITANE

Un grand fabricant de dioxyde de titane utilise deux realAx RP 100 Duplex et un realAx RP 60 Duplex pour pomper des produits très abrasifs à un débit de 46 m³/h et 35°C à 2 bar.

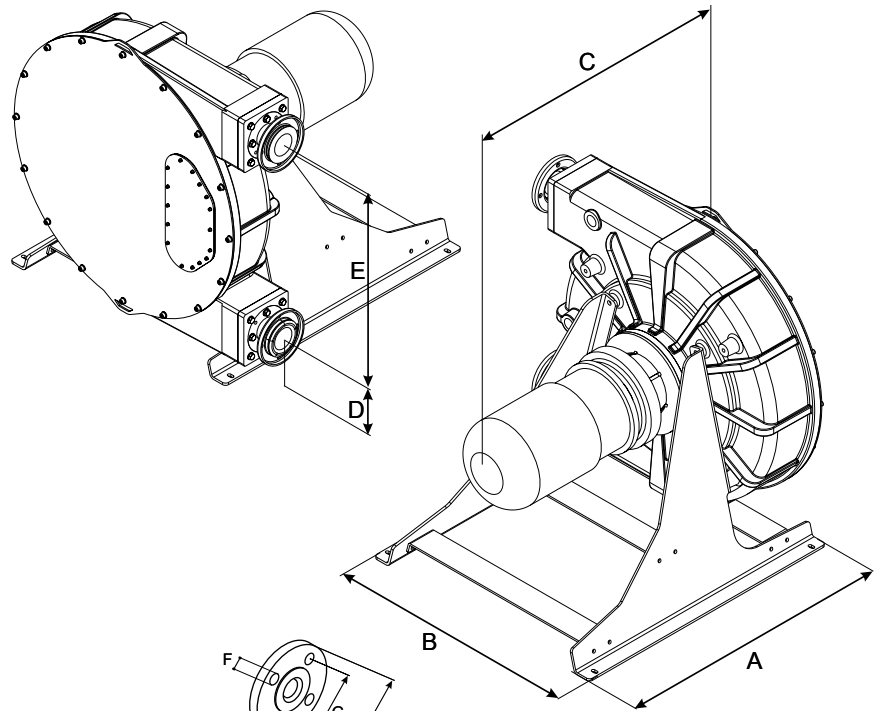
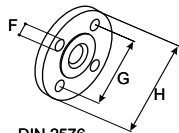
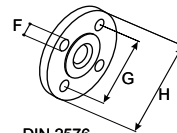


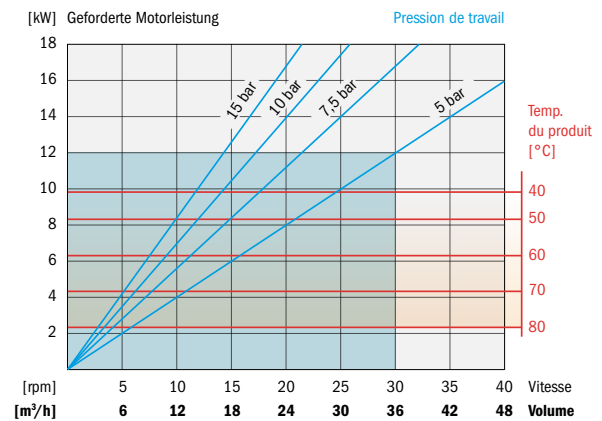
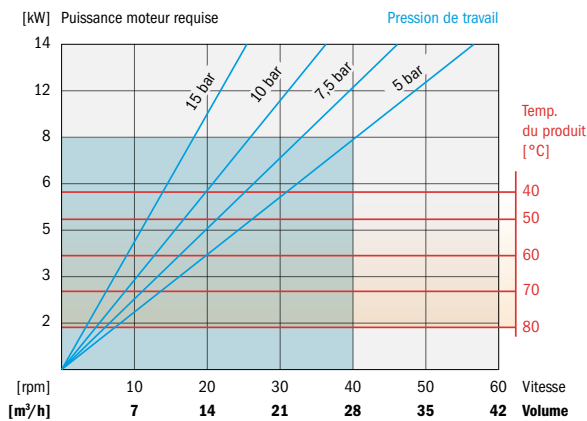
Figure 3



DIN 2576



DIN 2576



realAx RP 80

Diamètre du tuyau (mm)	80
Capacité (l/rev.)	11,7
Connexions	DN 80
Max. Pression (bar)	15
Débit volumique (l/h)	21.000
Poids sans moteur (kg)	920

Dimensions en [mm], voir figure 3

A	B	C	D	E	F	G	H
1200	1093	1300	205	850	17,5	160	200

realAx RP 100

Diamètre du tuyau (mm)	100
Capacité (l/rev.)	20,0
Connexions	DN 100
Max. Pression (bar)	15
Débit volumique (l/h)	36.000
Poids sans moteur (kg)	1.100

Dimensions en [mm], voir figure 3

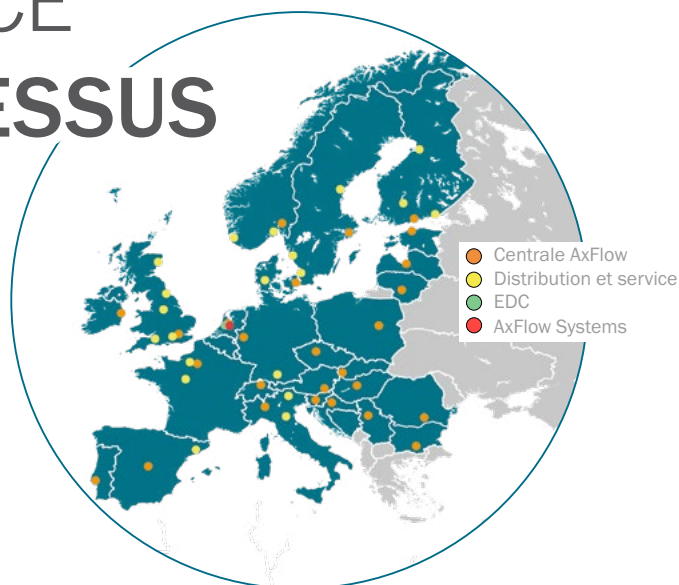
A	B	C	D	E	F	G	H
1500	1360	1550	237	1000	17,5	180	220

NOTRE EXPÉRIENCE POUR VOS PROCESSUS

AxFlow – une grande marque pour l'Europe

AxFlow est un spécialiste expérimenté pour les pompes, vannes, échangeurs de chaleur, homogénéisateurs et autres équipements dont vous avez besoin pour le traitement industriel de fluides liquides et visqueux.

Présents dans 30 pays, nous distribuons les produits des leaders du marché en exclusivité dans toute l'Europe.



Assistance technique et compétence

Nous vous aiderons volontiers à choisir les produits les mieux adaptés à votre application. Nos spécialistes qualifiés disposent de vastes connaissances et d'une grande expérience pour vous conseiller personnellement. Chez AxFlow, nous attachons une grande importance à la communication directe et personnelle.



Entrepôt central en Europe

Notre centre de distribution européen vous offre un avantage de service unique: presque tous les produits-clés, les pompes et les composants, sont disponibles directement du stock. Dans la plupart des cas, votre commande vous parvient dans un délai de quelques jours.



Installer, réparer et entretenir

Nous ne faisons pas que fournir des équipements de qualité exceptionnelle et les pièces de rechanges qui s'y rapportent. AxFlow propose aussi l'entretien et, en cas de besoin, les réparations et les révisions, grâce à AxFlow service.



Montage et systèmes complets

Notre équipe AxFlow Systems se chargera de l'installation pour vous. Vous recevrez dans les plus brefs délais une unité de pompage toute prête. Même pour des systèmes complexes ultramodernes, AxFlow est votre interlocuteur de premier choix.

Votre appel téléphonique nous fera plaisir!

0800 293 5693

(sans frais à partir du réseau suisse fixe)



Pour toute autre information sur nos produits, rendez-vous sur
www.axflow.ch

¹⁾Toutes les certifications et normes énumérées dans cette brochure sont délivrées au nom du fabricant respectif. AxFlow n'assume aucune responsabilité quant à leur validité.

fluidity.nonstop® est notre promesse d'un service complet de conseils spécialisés et de connaissances approfondies relatives à vos processus et à vos produits. AxFlow est la première adresse d'Europe en matière de pompes, de technique de mélanges, échangeurs de chaleur, d'homogénéisateurs, de vannes et de technologie dans l'industrie de transformation.

AxFlow GmbH Allemagne & Suisse · Siège social: Theodorstr. 105 · 40472 Düsseldorf, Allemagne
Filiale suisse: Eptingerstr. 41 · 4132 Muttenz, Suisse · www.axflow.ch · info@axflow.ch
www.axflow.de · info@axflow.de · Tél. +49 211 23806-0 · [Linkedin](https://www.linkedin.com/company/axflow-gmbh) /axflow-gmbh

AXFLOW
fluidity.nonstop