



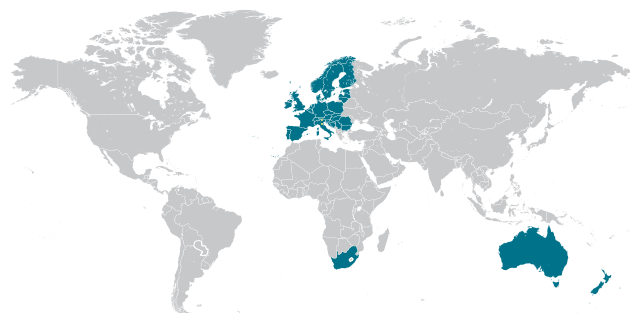
fluidity.
nonstop

IT'S ABOUT KEEPING YOUR PROCESSES RUNNING

 **AXFLOW**

Il gruppo AxFlow

Presente in più di 30 paesi situati tra Europa, Sud Africa, Australia e Nuova Zelanda, il gruppo AxFlow è la più grande organizzazione europea di distribuzione di pompe volumetriche, agitatori, strumentazione e apparecchiature di processo. Il gruppo conta oltre 1.400 dipendenti e distribuisce in esclusiva prodotti leader dei principali produttori americani ed europei.



Il gruppo Axel Johnson

AxFlow è parte del gruppo svedese Axel Johnson con oltre 9.3 miliardi di euro e più di 25.000 dipendenti in tutto il mondo.

AxFlow in Italia

AxFlow offre una gamma completa di pompe volumetriche, centrifughe, agitatori, valvole, analizzatori di processo, scambiatori di calore, omogeneizzatori, motori pneumatici, compressori, tritutori e maceratori, nonché soluzioni complete di dosaggio, trasferimento, miscelazione di liquidi.

La divisione service di AxFlow fornisce servizi di assistenza post-vendita con personale altamente qualificato per riparazioni, manutenzioni, installazioni e revisione di pompe e apparecchiature.

Grazie alla competenza tecnica ed all'esperienza applicativa dei propri ingegneri AxFlow affianca i clienti nella progettazione e realizzazione di soluzioni complesse e di impianti chiavi in mano.

La filosofia AxFlow, con il motto *fluidity.nonstop*, sottolinea l'impegno a garantire la continuità dei processi industriali in cui sono utilizzati i prodotti e i sistemi forniti e per tutte le attività di AxFlow, indipendentemente dal processo o dal prodotto utilizzato.



fluidity.nonstop® è la nostra promessa e il nostro obiettivo per fornire un servizio di qualità. Servizi, know-how e sviluppo di applicazioni sono il punto forte che nasce da una lunga e produttiva esperienza sul campo.

Siamo il leader europeo nella distribuzione di impianti di pompaggio, analisi, dosaggio e miscelazione e nelle applicazioni di processi industriali. Vogliamo mantenere questa posizione e lavorare per una continua crescita andando incontro sempre più alle specifiche richieste dei diversi siti produttivi.





Pompe dosatrici

> Bran+Luebbe®

SERIE PROCAM

Pompe a doppia membrana con ritorno a molla per applicazioni non gravose e costo contenuto. Con i vantaggi e la sicurezza del doppio diaframma possono essere impiegate per una vasta gamma di applicazioni. Sono disponibili anche in versione a pistone. La versione ProCam Smart in pronta consegna risulta ancora più competitiva.



Vantaggi

- Esecuzione ermeticamente sigillata
- Testa pompante a doppio diaframma con sistema di rilevazione perdite
- Materiali di costruzione resistenti alla corrosione (AISI 316 / PTFE)
- Esecuzione modulare
- Regolazione della portata da 0 a 100%

Portata max (m³/h)	3
Pressione max (bar)	20
Temperatura max (°C)	90*

*Temperature superiori sono raggiungibili con soluzioni speciali



SERIE NOVADOS

Bran+Luebbe offre un assortimento di pompe dosatrici in grado di soddisfare ogni esigenza di dosaggio accurato ed affidabile, adatte alle più gravose condizioni di utilizzo. Disponibili in esecuzione a semplice e doppio effetto, con teste pompanti a pistone e a doppio diaframma.



Vantaggi

- Precisione e ripetibilità di dosaggio
- Ampia scelta di materiali di costruzione
- Esecuzione modulare, simplex o multiplex
- Regolazione della corsa da 0 a 100% indipendente per ogni testa
- Disponibili con regolazione della portata manuale o automatica (elettrica, pneumatica, elettro-pneumatica)
- Disponibilità di modelli certificati 3A

Portata max (m³/h)	20
Pressione max (bar)	1.000
Temperatura max (°C)	180*

*Temperature superiori sono raggiungibili con soluzioni speciali



Pompe dosatrici

> Bran+Luebbe®

SERIE NOVAPLEX INTEGRAL

Le pompe NOVAPLEX Integral sono robuste pompe di processo a doppia membrana per installazioni critiche ad alta pressione/portata, per applicazioni che eccedono le prestazioni delle pompe dosatrici tradizionali. Regolazione della portata tramite inverter.



Vantaggi

- Peso ed ingombro contenuti
- Rumorosità e vibrazioni ridotte
- Assenza di perdite verso l'esterno grazie alla tecnologia a doppia membrana
- Robuste ed affidabili
- Costruzione semplice e compatta
- Conformità alle principali normative tecniche internazionali

Portata max (m³/h)	62,3
Pressione max (bar)	400
Temperatura max (°C)	180*

*Temperature superiori sono raggiungibili con soluzioni speciali



SERIE NOVAPLEX VECTOR

Le pompe di processo NOVAPLEX Vector a doppia membrana combinano l'affidabilità della tecnologia a membrana Bran+Luebbe con un design innovativo, compatto ed esclusivo, di peso ed ingombro limitato. L'interfaccia per il sistema di diagnosi NOVALINK CSM online è integrata. Regolazione della portata tramite inverter.



Vantaggi

- Peso ed ingombro contenuti
- Rumorosità e vibrazioni ridotte
- Assenza di perdite verso l'esterno grazie alla tecnologia a doppia membrana
- Robuste ed affidabili
- Conformità alle principali normative tecniche internazionali
- Pulsazioni contenute

Portata max (m³/h)	70
Pressione max (bar)	1.000
Temperatura max (°C)	180*

*Temperature superiori sono raggiungibili con soluzioni speciali



Pompe a lobi

Johnson Pump

SERIE TOPWING

Pompe volumetriche robuste, reversibili, progettate per il trasferimento di liquidi delicati e sensibili allo sforzo di taglio. Disponibili anche in esecuzioni sanitarie, specificamente progettate per i segmenti farmaceutico e alimentare.



Vantaggi

- Trattamento delicato del prodotto da trasferire
- Materiali a contatto con il liquido: AISI 316L, AISI 329
- Ampia gamma di dispositivi di tenuta
- Disponibili in un'ampia gamma di modelli da 1" a 6"
- Funzionamento reversibile con pulsazioni minime
- Possibilità di funzionamento a secco con tenute meccaniche doppie
- Adatte per cicli CIP e SIP
- Connessioni orizzontali o verticali
- Accessori disponibili: valvole di by-pass, camicie di riscaldamento
- Esecuzioni speciali per alta temperatura

Portata max (m ³ /h)	155
Pressione max (bar)	22
Temperatura max (°C)	150
Viscosità max (mPa*s)	50.000



Pompe centrifughe

Johnson Pump

SERIE COMBINORM

Pompe centrifughe Johnson per servizi generali e di processo, conformi alle norme EN733, ISO 5199, API 610 ed alle principali normative tecniche internazionali.

Vantaggi

- Ampia gamma di materiali di costruzione
- Tenuta meccanica singola o doppia
- Disponibili in esecuzione monoblocco
- Manutenzione semplificata: moduli ad estrazione per effettuare le operazioni di manutenzione senza scollegare la pompa dalle tubazioni
- Versione autoadescante FreeFlow
- Ampia scelta di modelli ed esecuzioni per ogni tipo di applicazione industriale



Portata max (m ³ /h)	1.500
Prevalenza max (m)	160
Temperatura max (°C)	350
Viscosità max (mPa*s)	150



Pompe centrifughe



POMPE CENTRIFUGHE A ROTORE IMMERSO (CANNED)

Le pompe centrifughe Hermetic sono completamente "sigillate" e caratterizzate da un rotore immerso: la parte idraulica e il motore elettrico sono costruiti in un unico blocco e lo stesso fluido pompato lubrifica i cuscinetti e raffredda il motore.

Queste pompe garantiscono il miglior isolamento possibile del prodotto dall'ambiente esterno e impediscono ogni trafileamento. Grazie al motore ermetico integrato, esecuzione compatta, bassa rumorosità e doppio livello di protezione, le pompe Hermetic sono una eccellente soluzione per il pompaggio di prodotti tossici, volatili, infiammabili e corrosivi.

SERIE CNP E-LINE

La serie CNP prevede pompe a rotore immerso con corpo tipo Centerline-mounted OH2 e flange ANSI per le applicazioni "Heavy Duty API685". Assenza di tenuta meccanica, doppio contenimento e struttura integrata pompa/motore, conforme alla più stringente normativa API.



Portata max (m ³ /h):	60
Pressione max (bar) :	52
Temperatura max (C°):	360
Viscosità max (mPa*s):	50



CAM/CAMR/CNF REFRIGERAZIONE TIPO S-LINE

La gamma CNF prevede pompe a rotore immerso con idraulica singola girante e la configurazione con girante ausiliaria per liquidi basso bollenti.

La serie CAM prevede idrauliche multigirante. Versione CAMR con attacchi aspirazione e mandata entrambi radiali.

Versione speciale CAMh alta pressione PN52 per CO2. Disponibili accessori e optional per regolazione portata.



Portata max (m ³ /h):	800
Pressione max (bar) :	50
Temperatura max (C°):	425
Viscosità max (mPa*s):	50



Vantaggi

- Doppio contenimento, ermetiche, compatte, senza tenute
- Silenziose e senza vibrazioni
- Operatività estremamente lunga
- Facilità di montaggio e manutenzione
- Sistemi con pressione fino a 1200bar



Pompe centrifughe

SERIE TCN/TCAM E-LINE

La serie TCN/TCAM prevede pompe a rotore immerso con idraulica singola oppure multigirante; configurazione con girante ausiliaria per liquidi basso bollenti.

Le pompe sono in esecuzione verticale complete di flangia di supporto per installazione all'interno di serbatoi di stoccaggio e rilancio con varie personalizzazioni disponibili in base alle esigenze impiantistiche.

Portata max (m ³ /h):	1600
Pressione max (bar) :	100
Temperatura max (C°):	450
Viscosità max (mPa*s):	50



SERIE CAM e CAM MULTI STADIO E- LINE

La serie CAM prevede pompe a rotore immerso con idraulica multi girante; disponibile anche in versione tandem ed installazione verticale. Sono progettate per servizio ad alta prevalenza e portate ridotte, configurabili in versione speciale per alta pressione, alta temperatura e con barrel di sicurezza montati a protezione dei corpi pompa.



Portata max (m ³ /h):	1700
Pressione max (bar) :	25
Temperatura max (C°):	400
Viscosità max (mPa*s):	50



SERIE CN/CNF/CNK SINGOLO STADIO E-LINE

La gamma CN/CNF/CNK prevede pompe a rotore immerso con idraulica a singola girante; configurazione con girante ausiliaria per liquidi basso bollenti e con scambiatore di calore esterno oppure design speciale con alette per ottimizzare raffreddamento. Attacchi in accordo a EN 22 858 / ISO 2858

Portata max (m ³ /h):	1700
Pressione max (bar) :	25
Temperatura max (C°):	400
Viscosità max (mPa*s):	50

Vantaggi

- Doppio contenimento, ermetiche, compatte, senza tenute
- Silenziose e senza vibrazioni
- Operatività estremamente lunga
- Facilità di montaggio e manutenzione
- Sistemi con pressione fino a 1200bar



Pompe a girante flessibile

SERIE FIP

Pompe volumetriche semplici e versatili con ottima capacità di aspirazione. Disponibili in esecuzione sanitaria ed in esecuzioni per usi industriali generali.

Vantaggi

- Autoadescenti
- Reversibili
- Trattamento delicato del prodotto
- Ampia scelta di materiali di costruzione
- Disponibili con tenuta meccanica singola o tenuta a labbro
- Dimensioni disponibili da 3/4" a 2.1/2"
- Funzionamento reversibile con pulsazioni minime
- Silenziose



Portata max (m ³ /h)	30
Pressione max (bar)	4
Temperatura max (°C)	55
Viscosità max (mPa*s)	4.000



Pompe a ingranaggi

SERIE TOPGEAR

Pompe volumetriche robuste, affidabili, reversibili, adatte al trasferimento di liquidi in un ampio campo di viscosità.

Vantaggi

- Ampia scelta di materiali di costruzione
- Autoadescenti
- Esecuzioni a trascinamento magnetico
- Ampia gamma di dispositivi di tenuta
- Dimensioni disponibili da 1" a 8"
- Manutenzione semplificata: moduli a estrazione per effettuare le operazioni di manutenzione senza scollegare la pompa dalle tubazioni
- Camicie di riscaldamento disponibili su richiesta



Portata max (m ³ /h)	200
Pressione max (bar)	16
Temperatura max (°C)	300
Viscosità max (mPa*s)	80.000



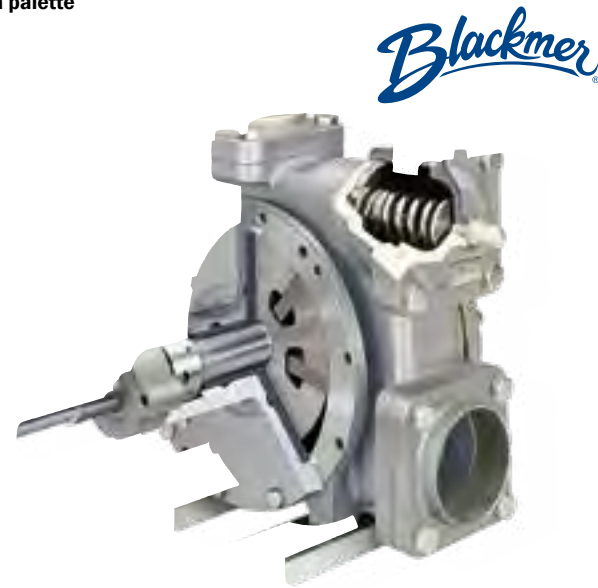
Pompe rotative a palette

SERIE SNP-SX TSX

Pompe volumetriche semplici, robuste, autoadescanti, reversibili, particolarmente adatte per il trasferimento di oli e di liquidi lubrificanti, delicati o viscosi. Grazie alla particolare tecnologia di costruzione, garantiscono prestazioni stabili nel tempo, anche in presenza di fenomeni di usura delle palette.

Vantaggi

- Ampia scelta di materiali di costruzione
- Ampia scelta di dispositivi di tenuta
- Dimensioni disponibili da 1/2" a 10"
- Autoadescanti
- Funzionamento reversibile
- Assenza di pulsazioni
- Facilità di manutenzione
- Silenziose
- Prestazioni costanti nel tempo
- Elevato rendimento volumetrico
- Basso consumo energetico



Portata max (m ³ /h)	500
Pressione max (bar)	13,8
Temperatura max (°C)	240
Viscosità max (mPa*s)	22.000



Pompe a disco eccentrico

SERIE SLC E SLS

Pompe volumetriche con esclusivo sistema a pistone oscillante e con soffiello metallico senza tenuta. Completamente in AISI 316, sono disponibili in esecuzione industriale (SLC) e sanitaria (SLS).

Vantaggi

- Prive di dispositivi di tenuta
- Effetto compressore
- Autoadescanti
- In grado di creare vuoto fino a -0,95 barg
- Svuotano completamente la tubazione di mandata
- Disponibili con doppio soffiello e allarme
- Possono funzionare a secco fino a 5 minuti
- Idonee per liquidi delicati
- Accettano solidi fino ad 1 mm di diametro
- Disponibili con camicia di riscaldamento



Portata max (m ³ /h)	55
Pressione max (bar)	10
Temperatura max (°C)	150
Viscosità max (mPa*s)	10.000



Pompe a lobi



POMPE A LOBI GOMMATI

Il funzionamento si basa sulla sincronizzazione relativa dei suoi lobi, perfettamente controllata grazie ad un sistema di ingranaggi ad altissima precisione. Il risultato è una pompa volumetrica con prestazioni eccezionali, provvista di rotor a lobi rivestiti in gomma per far fronte a qualsiasi applicazione. Portata molto elevata rispetto alle dimensioni e grande semplicità costruttiva.



Vantaggi

- Autoadescanti
- Reversibili
- Lobi resistenti all'abrasione
- Portata priva di pulsazioni
- Bassi costi di esercizio e di manutenzione
- Possono trasportare sospensioni con parti solide
- Dimensioni compatte e ingombri limitati

Portata max (m ³ /h)	130
Pressione max (bar)	8
Temperatura max (°C)	80
Viscosità max (mPa*s)	100.000



Pompe peristaltiche

POMPE REALAX

Le pompe realAx sono eccellenti per trasferire una grande varietà di liquidi in modo efficace e con estrema precisione di dosaggio. Lavorano indifferentemente con liquidi viscosi, abrasivi, corrosivi o delicati. Sono disponibili in un'ampia gamma di modelli anche in esecuzione a velocità variabile con inverter integrato. Grazie alla possibilità di scelta tra le tecnologie a rulli o a pattini, la gamma delle pompe realAx soddisfa i requisiti sia di alta che di bassa pressione.

Portata max (m ³ /h)	72
Pressione max (bar)	15
Temperatura max (°C)	80
Viscosità max (cP)	80.000



realAx | hose pumps



Vantaggi

- Autoadescanti
- Reversibili
- Possono funzionare a secco
- Tenuta perfetta (senza guarnizioni o tenute meccaniche)
- Semplici e robuste
- Facilità di manutenzione
- Adatte per liquidi viscosi, abrasivi e delicati
- Dosaggio preciso e senza pulsazioni



Pompe pneumatiche a membrana

SERIE ORIGINAL E ADVANCED

L'elevato standard qualitativo delle pompe Wilden, associato all'esclusivo sistema di distribuzione pneumatica è la scelta ottimale nel campo delle pompe a doppia membrana.

La linea di pompe Original offre in esclusiva il rivoluzionario sistema di distribuzione dell'aria "Pro-flo Shift": il consumo di aria è contenuto e il funzionamento della sezione pneumatica è ottimizzato. La costruzione imbullonata che caratterizza la serie Advanced garantisce un'eccellente tenuta e la struttura della parte idraulica minimizza le perdite di carico interne in modo da assicurare la massima efficienza.

Portata max (l/min)	1.048
Pressione max (bar)	8,6
Viscosità max (cP)	20.000
Temperatura max (°C)	176

WILDEN
A DOVER COMPANY



Vantaggi

- Esecuzione clamp o imbullonata
- Versione in plastica o metallica
- Ottimizzazione dei consumi energetici e delle prestazioni
- Autoadescanti e adatte per un funzionamento a secco
- Eccellente tenuta, nessuna perdita verso l'esterno
- Versione FIT ad alta performance per un maggiore passaggio solidi e una maggiore portata
- Affidabili e molto robuste
- Certificate ATEX

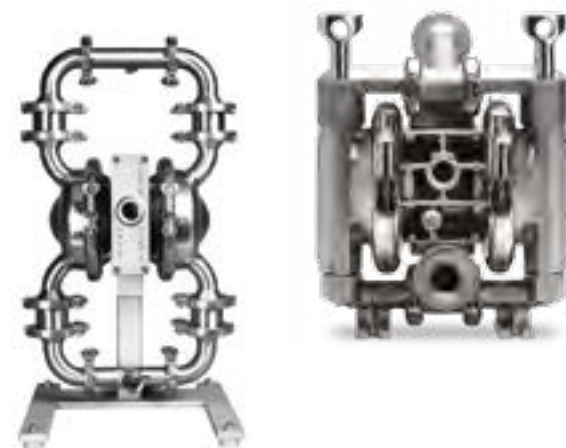


SERIE SANIFLO

Progettate per processi sanitari e caratterizzate da una struttura rettilinea, da un sistema regolabile interno di controllo dell'efficienza e dalla possibilità di pompare particelle solide.

Vantaggi

- Sezione pneumatica lavabile
- Superfici interne ed esterne elettrolucidate
- Autoadescanti e adatte per un funzionamento a secco
- Esecuzioni speciali per smontaggio rapido
- Disponibile con attacchi sanitari Tri-Clamp
- Dimensioni disponibili da 1/2" a 3"
- Certificate ATEX



Portata max (l/min)	927
Pressione max (bar)	8,6
Viscosità max (cP)	20.000
Temperatura max (°C)	176



Pompe pneumatiche a membrana

SERIE BIOCOR

Pompe pneumatiche a doppio diaframma per applicazioni ad alta purezza con barriera liquida opzionale.

Pompe pneumatiche a membrana per applicazioni farmaceutiche, biotecnologiche ed alimentari. Parti a contatto con il prodotto interamente in AISI 316L con rugosità maggiore di 0,4 µ, blocco centrale in polietilene conduttivo, adatte a lavaggi CIP e SIP, costruite in accordo alle normative EHEDG, 3A, FDA, USP classe VI e certificate ATEX.

ALMATEC
Part of Pump Solutions Group
A DOVER COMPANY



Vantaggi

- Design innovativo, compatto ed esclusivo
- Sezione pneumatica lavabile
- Disponibile con attacchi sanitari Tri-Clamp
- Autoadescanti e adatte per funzionamento a secco
- Dimensioni disponibili: 3/4", 1-1/4", 1-1/2"



Portata max (m³/h)	125
Pressione max (bar)	7
Temperatura max (°C)	80

SERIE E

Pompe costruite interamente in POLIETILENE o PTFE, disponibili anche nella versione conduttiva certificate ATEX. Sono ideali per il pompaggio di acidi aggressivi e solventi.

Taglie disponibili: da 1/4" a 3"



Vantaggi

- Parte a contatto con il liquido interamente in PTFE o PTFE conduttivo
- Versione in PE ad alta pressione (fino a 14 bar)
- Idonee al pompaggio di acidi, solventi e liquidi contaminanti
- Accessori disponibili: barriera interposta, contacolpi, sensori di rottura membrane capacitivi/conduttivi, sistema di drenaggio meccanico

Portata max (l/min)	800
Pressione max (bar)	7
Viscosità max (cP)	10.000
Temperatura max (°C)	120





Pompe monovite

SERIE COMPACT C

Da oltre 75 anni NOV Mono costruisce pompe monovite, tritutori e sistemi completi, con centinaia di migliaia di prodotti installati in ogni parte del mondo. Grazie ad un team di tecnici specialisti e di esperti in ogni settore applicativo NOV Mono fornisce pompe e sistemi di altissima qualità, adattandoli alle esigenze specifiche di ogni cliente, a prezzi competitivi.

Questo tipo di pompa, caratterizzato da estrema semplicità costruttiva e da ottime caratteristiche di robustezza e versatilità, è particolarmente popolare nei settori industriali del trattamento delle acque reflue, nell'industria alimentare, nel settore chimico e petrolchimico, nell'industria cartaria, nell'industria mineraria ed in altre industrie di processo.



Mono | NOV



Vantaggi

- Portata costante, priva di pulsazioni
- Autoadescenti
- Ampia scelta di materiali per statori e rotor
- Precise, robuste e affidabili
- Bassi costi di esercizio
- Facilità di manutenzione
- Lunga durata

Portata max (m ³ /h)	420
Pressione max (bar)	48
Temperatura max (°C)	140



La serie EZstrip grazie ad una progettazione rivoluzionaria ed esclusiva, consente di effettuare tutte le operazioni di manutenzione della parte idraulica e della trasmissione senza necessità di disconnettere la pompa dalle tubazioni, con un'impressionante riduzione dei tempi di manutenzione (e quindi dei costi).

SERIE HYGIENIC

Pompe monovite completamente ispezionabile per il trasferimento di liquidi con solidi in sospensione. Il design unico e innovativo dell'albero flessibile "Flexishaft®" è stato brevettato da NOV per evitare punti critici di accumulo prodotto, garantendo la purezza del sistema considerando anche l'assenza di lubrificazione. Robuste e versatili le pompe Mono Hygienic possono pompare liquidi molto viscosi quali marmellate, burro di arachidi, miele e sciroppi. Queste pompe possono funzionare in regime di giri variabile garantendo un accurato controllo del processo e un dosaggio preciso ed efficiente anche a velocità molto basse.

Vantaggi

- Portata costante, priva di pulsazioni
- Facilità di montaggio e manutenzione
- Nessuna possibilità di contaminazione
- Statori resistenti all'abrasione e conformi alle norme FDA e CE 1935/2004
- Motoriduttore con rivestimento protettivo food grade anticorrosione resistente agli spruzzi
- Tenuta meccanica in carter sigillato anticontaminazione
- Facili da pulire e da igienizzare grazie alla posizione della tenuta meccanica
- Porte per il lavaggio CIP opzionali

Portata max (m ³ /h)	92
Pressione max (bar)	12
Viscosità max (cP)	1.000.000
Temperatura max (°C)	100



Trituratori

TRITURATORI / MACERATORI MONO

NOV MONO a completamento della propria gamma offre una ricca scelta di tritutori e maceratori. Installati a monte delle pompe svolgono una funzione protettiva, coadiuvati da un sofisticato ed efficiente PLC con procedura di sicurezza anti-sovraccarico. Sono disponibili in versione EZstrip con un'enorme riduzione dei tempi e dei costi di manutenzione.

Vantaggi

- Alta resa a basse velocità di rotazione e potenze installate ridotte
- Rumorosità e vibrazioni contenute
- Costruzione semplice e robusta
- Portate fino a 26.600 m³/h in canali aperti
- Portate fino a 900 m³/h per installazioni in linea
- Disponibili in versione ATEX



Mono | NOV





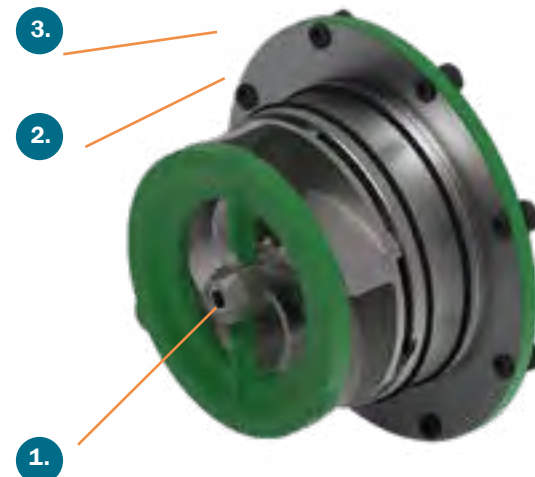
POMPE TRITURATRICI

Vaughan Company, Inc., produttore della prima pompa centrifuga trituratrice - CHOPPER PUMP - al mondo. Con oltre 30.000 unità installate in tutto il mondo, la pompa chopper Vaughan si è affermata come leader di mercato nel pompaggio senza intasamenti, laddove le pompe convenzionali per la movimentazione dei solidi non riescono a funzionare efficacemente.

IL PRINCIPIO

La pompa chopper Vaughan è una pompa centrifuga con la capacità unica di tritare e pompare contemporaneamente. Ciò non solo protegge la pompa dall'intasamento, ma apporta anche benefici ai componenti a valle, ai processi e all'ambiente.

Tutti i componenti soggetti ad usura (1,2,3) sono in acciaio speciale trattato termicamente con durezza 60 HRC, per la massima resistenza agli urti e all'usura. I solidi vengono tritati non appena entrano tra la barra di taglio (2) e le pale della girante (3), il dado di taglio (1) evita che le fibre lunghe si avviluppino sull'occhio della girante. I solidi più piccoli vengono facilmente pompati grazie all'azione centrifuga della girante.



SERIE HE

La serie HE è una centrifuga orizzontale base giunto con:

- Design estraibile posteriore "back pull out"
- Tolleranze regolabili esternamente
- Cuscinetti per carichi pesanti con durata B10 - 100.000 ore
- Motore elettrico standard IEC

Portata max (m³/h)	2.800
Prevalenza max (m.c.l.):	80
Rendimento max (%)	78
Bocca di mandata:	3" - 16"



SERIE S

La serie S è una centrifuga sommersibile ideale per stazioni di pompaggio profonde, caratterizzata da:

- Due camere d'olio con tre tenute meccaniche
- Cuscinetti supplementari lato girante
- Motore elettrico estraibile separatamente
- Adattabile alla maggior parte dei sistemi guida esistenti



Portata max (m³/h)	2.800
Prevalenza max (m.c.l.):	80
Rendimento max (%)	78
Bocca di mandata:	3" - 16"

SERIE V

La serie V è una centrifuga ad asse verticale che si caratterizza per:

- Linea d'asse guidata da cuscinetti in bagno d'olio
- Tenuta meccanica lubrificata dall'olio dei cuscinetti
- Monitoraggio del livello dell'olio da remoto
- Motore esterno standard IEC V1
- Possibilità di funzionamento con livelli del liquido estremamente bassi
- Ideale per pozzetti con solidi galleggianti
- Ideale per sfruttare tutto il volume della vasca
- In grado di funzionare a secco.

Portata max (m³/h)	2.800
Prevalenza max (m.c.l.):	80
Rendimento max (%)	78
Bocca di mandata:	3" - 16"
Lunghezza utile (metri):	0.6 - 8





Portata max (m ³ /h)	1.300
Prevalenza max (m.c.l.):	35
Rendimento max (%)	68
Bocca di mandata:	4", 6", 8", 10"

SERIE SP

La serie SP è una centrifuga autoadescante trituratrice, unica nel suo genere:

- Capacità di autoadescamento fino a 7,6 metri di profondità
- Gruppo pompante estraibile posteriormente
- Tenuta meccanica a cartuccia Vaughan per impieghi gravosi
- Disponibile con azionamento diretto o in una gamma di configurazioni con azionamento a cinghia



ROTAMIX HYDRAULIC MIXING SYSTEMS

Progettato e sviluppato da Vaughan Company, il sistema di miscelazione di processo Rotamix è oggi il mezzo più conveniente di miscelazione idraulica meccanica.

È costituito da gruppi di ugelli interni al serbatoio disposti secondo studio ingegnerizzato e alimentati da una pompa chopper Vaughan montata esternamente.

Ci sono oltre 3000 sistemi installati.

Rotamix può essere applicato in vasche circolari, rettangolari e ovali, nonché in altre configurazioni di processo come digestori a forma di uovo, tunnel CSO, stazioni di pompaggio e lagune.

Utilizzando un'ingegneria personalizzata e software CFD, ogni sistema Rotamix è progettato per soddisfare i requisiti applicativi individuali e per ottenere l'effetto di miscelazione desiderato per il processo.

Vantaggi

- Relativamente semplice da installare
- Manutenzione semplice senza componenti meccanici interni
- L'affidabilità della pompa Chopper Vaughan al centro del sistema
- Design su misura per adattarsi a qualsiasi dimensione, forma o geometria del serbatoio
- Miscelazione garantita ed efficace con costi di pulizia ridotti
- Modelli fluidodinamici computerizzati CFD di comprovata capacità
- Aumento quantità e qualità del gas prodotto
- Riduzione fanghi disidratati
- Riduzione consumo poli elettrolita



QUALITÀ E PRESTAZIONI DELLE POMPE ROTAMIX

- ROTAMIX garantisce le performance di miscelazione con un'accuratezza del 95%
- Include una garanzia di 10 anni sull'ugello contro usura e corrosione
- Modellazione fluidodinamica computazionale (CFD) all'avanguardia per la verifica della progettazione della miscelazione
- Oltre 60 anni di esperienza della Vaughan Company nella movimentazione di solidi e nel processo delle acque reflue



FUNZIONAMENTO E MANUTENZIONE

- La pompa trituratrice Vaughan condiziona i solidi per una migliore digestione prevenendo al contempo l'intasamento
- Non ci sono parti rotanti all'interno del serbatoio e non è richiesta alcuna manutenzione programmata degli ugelli
- Ugelli antischiuma opzionali come sistemi di soppressione della schiuma per aiutare a combattere i problemi di processo

ENERGIA E FLESSIBILITÀ

- Capacità di miscelare in modo intermittente qualsiasi serbatoio o processo, riducendo i costi operativi ed energetici
- La pompa di miscelazione può essere utilizzata per trasferire il contenuto del serbatoio, eliminando la necessità di apparecchiature aggiuntive
- Funzionamento con azionamento a velocità variabile per ridurre la velocità della pompa garantisce ulteriori risparmi energetici





Pompe pneumatiche a quattro membrane

QUATTROFLOW™
Fluid Systems

POMPE QUATTROFLOW

Pompe a quattro membrane con configurazione Multiple Use in acciaio INOX e Single Use in materiale plastico.

Progettate per applicazioni critiche nell'industria farmaceutica per trasferire in modo delicato e sicuro soluzioni acquose e prodotti biologici sensibili al taglio. Grazie alla particolare configurazione senza valvole, garantiscono il funzionamento a secco senza rischi e in assenza di pulsazioni.



Vantaggi

- Versatili, efficienti ed affidabili
- Autoadescanti e adatte per funzionamento a secco
- Silenziose
- Prive di dispositivi di tenuta
- Portata senza pulsazioni
- Porte per lavaggio CIP e SIP
- Facilità d'uso e di manutenzione
- Disponibili anche in una versione compatta con controller integrato e alto rapporto di turndown
- Ottimizzazione dei consumi energetici e delle prestazioni
- Disponibili con scatola di controllo separata
- Tempi di fermo minimi
- Basso innalzamento termico
- Minima dispersione delle particelle
- Nessun danno cellulare



Applicazioni

- Ultrafiltrazione
- Trattamento virus
- Vaccini
- Soluzioni enzimatiche
- Cromatografia
- Fermentazione in continuo
- Centrifughe
- Omogeneizzatori
- Dosaggio di reazione
- Filtrazione di profondità
- Sistemi di miscelazione tampone
- Frazionamento del plasma
- Colture cellulari
- Anticorpi monoclonali
- Filtri DF/MF/UF

Portata max (l/h)	20.000
Pressione max (bar)	6
Temperatura max (°C)	130



Pompe peristaltiche

MASTERFLEX™

SERIE L/S

Pompe peristaltiche semplici, versatili compatte. Progettate per una lunga durata e costruite secondo la tecnologia più recente, garantiscono accuratezza e precisione del dosaggio. Possibilità di utilizzo in laboratorio o direttamente in produzione. Possono essere equipaggiate con un dispositivo di comando remoto



Vantaggi

- Precisione e ripetibilità di dosaggio
- Semplicità di utilizzo
- Autoadescanti
- Assenza di contaminazioni
- Facilità di montaggio
- Dimensioni compatte e ingombro limitato
- Interfaccia user-friendly
- Gestione tramite Wi-Fi
- Disponibili in esecuzioni OEM

Portata max (lpm)	2,9
Pressione max (bar)	7



SERIE I/P E B/T

Le pompe peristaltiche della serie I/P e B/T sono progettate per applicazioni di processo. Sono ideali per trasferimenti di volumi importanti mantenendo l'accuratezza e la precisione del dosaggio. La motorizzazione è idonea per il funzionamento in continuo.



Vantaggi

- Precisione e ripetibilità ad alta portata
- Programmabili
- Versioni analogiche e digitali
- Assenza di contaminazioni
- Sistemi modulari
- Adatte per l'industria di processo
- Interfaccia user-friendly



Portata max (lpm)	42
Pressione max (bar)	2,5



Pompe peristaltiche

TUBI PER POMPE PERISTALTICHE

Axflow presenta una gamma completa di tubi capaci di soddisfare le più rigorose richieste dei processi biotecnologici e farmaceutici. Si va dal tubo in silicone catalizzato platino ai tubi resistenti alle alte pressioni e l'usura, arrivando ai tubi saldabili. Axflow supporta la validazione del tubo e della pompa peristaltica con studi scientifici che si condividono con i clienti che ne facciano richiesta.



COLANAR

Colanar si conferma come la scelta preferenziale per le apparecchiature di riempimento asettico utilizzate nelle industrie conformi ai requisiti GMP nei settori della biotecnologia e della diagnostica. La gamma di prodotti per il riempimento dei liquidi in ambiente asettico offre una completa scalabilità: dalle unità indipendenti da banco per il riempimento manuale ai sistemi semiautomatici, fino ad arrivare alle macchine a funzionamento completamente automatico per il riempimento, la tappatura e l'incapsulamento.

VANTAGGI E CARATTERISTICHE

- Precisione di dosaggio molto elevata, costante per tutto il ciclo di vita del tubo
- Teste in acciaio inossidabile 316L e alluminio
- Testata pompa smontabile dal gruppo motore senza l'utilizzo di attrezzi
- Parti monouso a contatto con il prodotto
- Nessuna forza di taglio sul prodotto farmaceutico
- Facilità di integrazione nelle linee di riempimento grazie ai controlli PLC

Volume dosato [ml]:	Da 0,1 a 50 ml
Accuratezza	Da +/- 0,5%



Single use

CAROLINA COMPONENTS GROUP



Axflow è al fianco dei propri clienti con i kit single use di Carolina Components Group. Affermata a livello mondiale come produttore di eccellenza di assembly sterili per il settore farmaceutico e biotecnologico.

KIT SINGLE USE



AxFlow, in collaborazione con Carolina Components Group, offre kit monouso pronti per l'utilizzo e forniti già sterilizzati con raggi gamma (kGy). I kit sono pre-assemblati dal fornitore e testati a livello di integrità. Questa caratteristica è fondamentale per eliminare i rischi di contaminazione e cross-contamination.

BIOPROCESS BAGS



Sulla base degli anni di esperienza di Carolina Components Group nella progettazione di soluzioni monouso, mettiamo a disposizione soluzioni di bag 2D e 3D per liquidi e polveri da 0,1 ml a 3.000 litri per lo stoccaggio o il campionamento di media, buffer, harvest e intermedi di downstream, drug substance e drug product.

BOTTIGLIE E TAPPI



Le bottiglie sono la soluzione ottimale per la gestione di fluidi critici in upstream e downstream per filling, congelamento, scongelamento, stoccaggio e trasporto. Le bottiglie, resistenti agli urti, sono realizzate in policarbonato. Possono contenere volumi da 5 ml a 20 l con una varietà di configurazioni di tappi a portagomma per l'utilizzo con tubi in silicone o TPE.

SISTEMI DI CAMPIONAMENTO



I sistemi di campionamento sono ideali per applicazioni di campionamento di fluidi asettici utilizzati in coltura cellulare, fermentazione, cromatografia, sterile bulk e trasferimento. I gruppi di campionamento sono disponibili in unità di campionamento singole o multiple con tubi o sacche.

MORSETTI SANITARI TRI-CLOVER



I morsetti sanitari sono progettati per una rapida ed efficiente installazione. L'innovativo design del morsetto stringe i fitting senza sforzo operando con una sola mano. Il clic del morsetto garantisce il collegamento sicuro senza compressione eccessiva della guarnizione. I morsetti sanitari sono disponibili con flangia da 1/2" a 3/4" (Mini) e da 1" a 1-1/2" (Maxi); dimensioni conformi ASME-BPE.

RACCORDI ASME SANITARI TRI-CLOVER (IN POLIPROPILENE)



I raccordi sanitari in polipropilene sono disponibili con flangia da 3/4" e 1 1/2". C'è totale compatibilità con altre Flange TC realizzate secondo le specifiche ASME-BPE. Sono disponibili anche tappi terminali drug product.

PINCH CLAMP LATERALE



La pinch clamp laterale presenta un innovativo design che consente un'installazione rapida e semplice su qualsiasi tubo, eliminando la necessità dell'installazione nei tubi prima di aggiungere raccordi e connettori terminali. La pinch valve laterale è compatibile con più tipi di tubi ed è disponibile in due dimensioni per tubi fino a 9,6mm (3/8" - 0,375") e 19,0 mm (3/4" - 0,750") di diametro esterno.





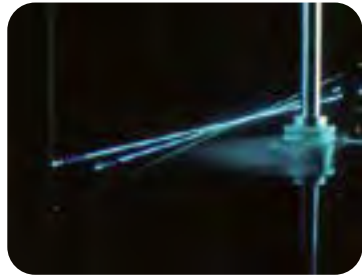
Mixer

>Lightnin

AGITATORI LIGHTNIN

Soluzioni avanzate per ottimizzare i processi.

Cuore del programma di sviluppo Lightnin è un laboratorio di ricerca esclusivamente dedicato alla simulazione dei fenomeni di agitazione e miscelazione. Perfettamente attrezzato con gli strumenti più moderni,



LASER DOPPLER VELOCIMETER (LDV)

La chiave per un efficiente sistema di agitazione è la girante. Il nostro velocimetro laser ad effetto Doppler consente di misurare e ottimizzare le prestazioni di qualsiasi girante.

COMPUTATIONAL FLUID DYNAMICS (CFD)

La Fluidodinamica Computazionale può simulare la dinamica dell'agitazione in qualsiasi serbatoio e condizione di processo.

viene utilizzato sia per lo sviluppo di nuove tecnologie e soluzioni che per supportare i clienti nell'ottimizzazione dei propri processi produttivi.



PROVE SU VARIE SCALE

Possiamo testare il vostro processo in laboratorio, su pilota e su scala industriale.



GIRANTI LIGHTNIN

La gamma di giranti più completa e tecnologicamente avanzata al mondo.



A510 flusso assiale

Alta efficienza per bassa viscosità.



A320 flusso assiale

Alta efficienza per medio-alte viscosità.



R130 flusso radiale

Ridotto consumo di potenza.



A620 doppio flusso

Per regime transizionale.



Mixer

>Lightnin

AGITATORI LIGHTNIN

AGITATORI PORTATILI

Gli agitatori della serie ECL, portatili e a montaggio fisso, sono l'ultima evoluzione dei piccoli agitatori Lightnin, un prodotto ancora più innovativo e flessibile, disponibile in una grande varietà di configurazioni. La serie Nettco S è completamente in AISI 316L ed è utilizzata per applicazioni sanitarie, alimentari e farmaceutiche.



Vantaggi

- Assenza di manutenzione
- Riduttori specificamente progettati per impiego su agitatori
- Cassa in alluminio progettata per la massima robustezza e leggerezza
- Cuscinetti di grandi dimensioni che consentono maggiori lunghezze d'albero e lunga durata
- Giunto elastico motore-riduttore che protegge il riduttore allo spunto aumentando la vita dei cuscinetti motore



Potenza (kW)	0,25 - 4
Velocità (rpm)	115 - 1.500
Montaggio	Morsetto, piastra, flangia ISO, ANSI, Tri-Clamp

AGITATORI VERTICALI

Questi agitatori rappresentano lo standard di riferimento internazionale per l'industria di processo, completamente progettati ed ingegnerizzati da Lightnin.



Vantaggi

- Riduttori progettati e costruiti da Lightnin espressamente per l'impiego su agitatori
- Cuscinetti a rulli conici di grande diametro con una vita media maggiore di 100.000 ore
- Ingranaggi di alta qualità (AGMA 11)
- Pozzetto anti-trafilamento, senza guarnizioni e O-ring, che evita ogni possibilità di perdita d'olio
- Ampia scelta di tenute per i serbatoi, dalle tenute a labbro alle tenute meccaniche doppie, a secco o lubrificate, con o senza cuscinetto integrale
- Ampia gamma di giranti: versatilità di impiego ed efficienza
- Capacità di portare lunghi alberi senza necessità di guide interne al serbatoio
- Garanzia di processo Lightnin

Potenza (kW)	0,75 - 630
Velocità (rpm)	15 - 300
Montaggio	Piastra per vasche aperte. Flangia ISO o ANSI per serbatoi chiusi.





Mixer

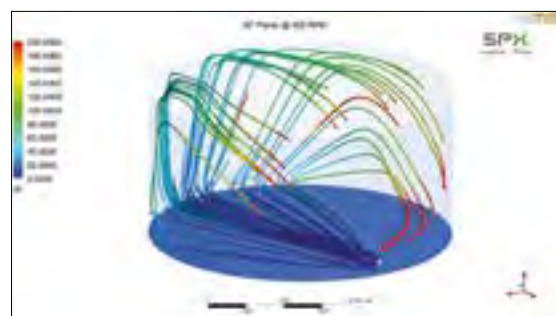
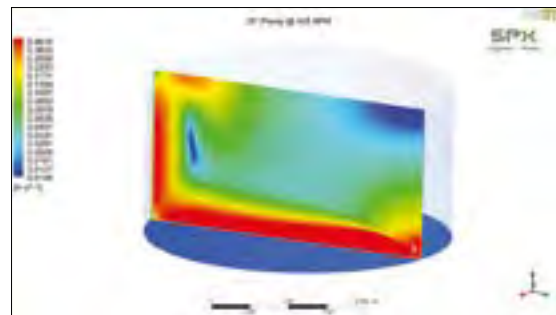
AGITATORI ORIZZONTALI

Gli agitatori orizzontali Plenty, ad angolo fisso o variabile, robusti ed affidabili, sono lo standard mondiale di riferimento nel settore petrolchimico.

Potenza (kW)	4 - 55
Velocità (rpm)	410 - 450
Angolo albero	Fisso o variabile (manuale o automatico)
Azionamento	Riduttore o cinghia dentata

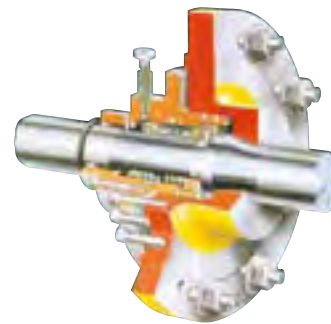
Vantaggi

- Oltre 50 anni di esperienza e migliaia di installazioni in raffineria
- Azionamento ad ingranaggi a cinghia dentata
- Attuatore automatico di variazione angolo
- Tenuta meccanica singola o doppia, con sistema di rilevazione perdite
- Disponibile con parti bagnate in acciaio al carbonio, acciaio inossidabile ed altre leghe
- Girante Plenty di fusione. Design esclusivo ad alta efficienza, specifico per agitatori laterali per evitare cavitazione, con elevato pompaggio e alta spinta, bilanciata staticamente ed idraulicamente



STUDI DI PROCESSO MEDIANTE SIMULAZIONE FLUIDODINAMICA (CFD)

>Plenty



Sistema di shut-off esclusivo che permette la sostituzione dei cuscinetti e delle tenute a serbatoio pieno. Le superfici di tenuta sono tutte metalliche, indurite e resistenti alla corrosione, senza guarnizioni e O-ring per la massima affidabilità nel tempo.



Sistema di variazione angolo albero opzionale, con attuatore meccanico o elettrico. Ampiamente sperimentato ed affidabile.



Mixer

MISCELATORI DINAMICI PENTAX

I miscelatori dinamici PENTAX sono adatti per miscelare liquidi con alta differenza di viscosità o in cui i solidi in sospensione debbano essere finemente dispersi. Il PENTAX è composto da una serie di rotori e statori su un asse comune. All'interno il liquido è sottoposto a rapide accelerazioni, decelerazioni e cambi di direzione. Le risultanti forze di taglio garantiscono una perfetta miscelazione e la preparazione di emulsioni stabili.

Vantaggi

- Alta efficienza nella preparazione di emulsioni
- Ampia gamma di materiali di costruzione
- Bassa rumorosità
- Vibrazioni minime
- Costruzione robusta e duratura nel tempo

>Bran+Luebbe®



Portata max (m³/h)	50
Pressione max (bar)	10
Temperatura max (°C)	90*

*Temperature superiori sono raggiungibili con soluzioni speciali

MISCELATORI STATICI

I miscelatori statici serie 45 sono una soluzione economica e flessibile per la miscelazione in linea, senza parti in movimento.

Vantaggi

- Eccellente miscelazione grazie agli elementi elicoidali ad alta efficienza
- Disponibile con elementi estraibili
- Materiale di costruzione standard AISI 316, materiali plastici (PP, PVDF etc) e rivestimenti (Halar e simili)

AXFLOW



Diametri (DN)	25 - 150 (std)
Connessioni	ISO, ANSI, TriClover
Profilo elementi	Elicoidale



AGITATORI PORTATILI AXFLOW

Gli agitatori di piccola taglia sono progettati per poter garantire la massima flessibilità di esercizio ed installazione, prevalentemente su serbatoi atmosferici, fusti o IBC e sono ideali per qualsiasi tipo di applicazione.

L'azionamento degli agitatori avviene per mezzo di motori elettrici oppure, nella maggior parte dei casi, con motori pneumatici Gast. In qualità di distributore Gast, Axflow può usufruire di una ampia gamma di modelli a stock.





Motori



MOTORI PNEUMATICI

Motori Lube-Free a servizio dei sistemi di miscelazione e utilizzati per favorire il funzionamento delle valvole di erogazione e dei trasportatori nei processi alimentari. Test esterni confermano più di 10.000 ore di lavoro senza alcun intervento in applicazioni completamente oil-free.

Vantaggi

- Velocità variabile
- Silenziosi
- Modelli oil-less
- Certificati ATEX
- Facilità di manutenzione
- Materiali di costruzione resistenti alla corrosione



Potenza max (kW)	0,77
Velocità max (rpm)	2.000
Coppia max (Nm)	4,1
Pressione max (bar)	5,6



MOTORI E MOTORIDUTTORI PNEUMATICI

La linea di motori azionati ad aria compressa Gast è composta da un'ampia gamma di modelli, con rotazione singola o reversibile, con attacco a piede, a mozzo o flangiato.

Compatti e portatili, funzionanti in tutte le posizioni e di facile installazione, garantiscono affidabilità per una vasta gamma di applicazioni.

I motori possono essere forniti accoppiati al riduttore quando sono richieste velocità inferiori a quelle minime garantite.



Vantaggi

- Velocità variabile
- Anti-scintilla
- Versioni a 4 e 8 palette
- Certificati ATEX



Compressori



COMPRESSORI JUN-AIR

La linea di compressori Jun-Air prevede una vasta gamma di unità e sistemi completi, che la rende ideale per svariati campi applicativi: laboratori, studi dentali, applicazioni industriali in vari settori.

La nuova serie 120R produce una portata maggiore con consumo di aria inferiore rispetto a tutti i modelli in commercio.

Il nuovo sistema SOUND-SHIELD, unico nel mercato, permette di ridurre significativamente il rumore senza interferire sulle performance. Fornito preinstallato o come kit accessorio.



Vantaggi

- Modelli lubrificati ed oil-less
- Silenziosi
- Compatti
- Multi-voltage
- Sistemi completi con tank
- Generatori di vuoto
- Disponibili con funzionalità in continuo
- Facilità di manutenzione

Pressione max (bar)	12
Portata max (m ³ /h)	12
Vuoto max (mbar)	948



Accessori

POMPE IDROPNEUMATICHE

Le pompe SC-Hydraulic si basano sul principio delle aree differenziali. Un pistone relativamente grande azionato pneumaticamente guida il pistone più piccolo che fornisce acqua od olio ad alta pressione.



Vantaggi

- Prestazioni garantite
- Ampia gamma di pressioni
- Grande versatilità
- Facilità di regolazione
- Facilità di manutenzione



BOOSTER PER GAS E ARIA

I booster sono in genere utilizzati per aumentare la pressione del gas/aria ai livelli richiesti dal processo o dalla stazione di prova.



Vantaggi

- Unità autonome
- Configurazione a singolo o a doppio stadio
- Pressioni del gas fino a 1.725 bar
- Disponibili per gas tecnici
- Facilità di manutenzione



Analizzatori

POWERMON

Analizzatori online per analisi in continuo.

Il monitoraggio continuo della qualità dell'acqua in un processo industriale permette di valutare la qualità del processo e contribuisce a proteggere e ottimizzare i servizi di depurazione nel rispetto della normativa che disciplina gli scarichi industriali.

Bran+Luebbe offre un'esperienza di oltre 75 anni nelle apparecchiature per l'analisi di acque industriali, bacini d'acqua potabile e delle acque reflue.

Il settore industriale e gli impianti di trattamento acque sono gli ambienti ideali dove i PowerMon garantiscono risultati affidabili e bassi costi di esercizio.

Vantaggi

- Affidabilità e precisione
- Basso consumo energetico
- Downtime trascurabile
- Interconnettività totale
- Possibilità di utilizzo di software e BlueBox
- Uso di differenti tecniche: potenziometria, colorimetria, chemometria
- Fotometro a doppio raggio
- Pompe peristaltiche di diverso tipo
- Fino a 6 linee di monitoraggio contemporaneo
- Gestione completa di sensori ed attuatori esterni
- PowerMon COMBI: combina diverse metodologie fotometriche ed elettrochimiche



Questi analizzatori sono indispensabili quando si richiede precisione e soprattutto affidabilità del dato analitico. I metodi utilizzati sono ufficiali.

>Bran+Luebbe®



A richiesta, possono essere forniti sistemi completi di analisi, ingegnerizzati da AxFlow su specifiche proprie o secondo le norme tecniche del cliente, completamente assemblati e cablati all'interno di armadi di protezione.



Pompe centrifughe

SERIE W+

Pompe centrifughe progettate per il settore alimentare e per soddisfare i severi requisiti delle industrie farmaceutiche e biotecnologiche. Sono caratterizzate da un funzionamento ultra-igienico e da un sistema di aspirazione assiale di alta qualità in modo da assicurare la massima efficienza.

Vantaggi

- Esecuzione Tri-Clamp, I-Line, Bevel Seat
- Adatte per lavaggio CIP e SIP
- Robuste e affidabili
- Bassa rumorosità
- Vibrazioni minime
- Facilità di manutenzione
- Tenuta meccanica singola o doppia
- Certificate EHEDG e 3-A



Portata max (m³/h)	600
Pressione max (bar)	15
Temperatura max (°C)	95
Viscosità max (mPa*s)	150

>APV®



Pompe a lobi

SERIE DW

Pompe a lobi caratterizzate da una portata priva di pulsazioni e da capacità di aspirazione altamente migliorate per ridurre notevolmente l'NPSH. Grazie al design del rotore che garantisce la massima integrità del prodotto e riduce al minimo il rischio di potenziali danni ai prodotti, sono ideali per una movimentazione delicata del prodotto. Adatte per prodotti come la cagliata di formaggio e il siero di latte, frutti di bosco e carne che fino ad ora richiedevano il montaggio di rotori speciali.

Vantaggi

- Facilità di manutenzione
- Portata priva di pulsazioni
- Adatte per lavaggio CIP e SIP
- Parti a contatto con il liquido in AISI 316L
- Elastomeri conformi alle norme FDA
- Certificate EHEDG e 3-A



Portata max (m³/h)	350
Pressione max (bar)	30
Temperatura max (°C)	210
Viscosità max (mPa*s)	100.000

>APV®





Omogeneizzatori

OMOGENEIZZATORI APV

Omogeneizzatori da laboratorio, di produzione, impianti pilota e mulini colloidali.

Grazie all'utilizzo di tecnologia all'avanguardia APV è leader mondiale nella progettazione e costruzione di omogeneizzatori, di cui offre la più ampia gamma di prodotti.

Ideali per ogni tipo di applicazione e conformi ai più elevati standard igienici e asettici internazionali. Progettati per garantire una portata continua riducendo al minimo il numero di aree sigillate e garantendo prestazioni ottimali anche ad alte pressioni o in impieghi gravosi. I cilindri asettici di cui sono dotati consentono di contenere le emissioni di componenti patogeni, tossici, infiammabili e radioattivi. Facilità di manutenzione, rumorosità e vibrazioni ridotte.



APV®

Vantaggi

- Design a uno o due stadi
- Azionamento idraulico o automatico
- Cilindri asettici
- Trasmettitori di pressione elettronici
- Uscita ad alta pressione
- Manometri in ingresso
- Dispositivi di controllo della lubrificazione del pistone
- Dispositivi di controllo del termostato/temperatura olio
- Valvole di omogeneizzazione in carburo di tungsteno
- Guarnizioni quadrate dello stantuffo e stantuffi in ceramica
- Cilindro resistente agli acidi
- Pistoni in ceramica con anelli a U o a V
- Esecuzioni antideflagranti
- Parti a contatto elettrolucidate
- Progettazione ad alta temperatura
- Flussostato - Raffreddamento finale
- Unità di filtrazione dell'olio



Testata Gaulin

Grazie ad un numero ridotto di aree sigillate garantisce un flusso continuo, inoltre, la presenza di coperchi superiori ed anteriori migliorano l'accesso e semplificano la manutenzione. Dotata di valvole a fungo per trasferire prodotti a bassa viscosità e moderatamente abrasivi, oppure valvole a sfera per prodotti ad alta viscosità e abrasivi.



Testata Rannie

Consente l'abbassamento di pressione di aspirazione e mandata, riducendo la possibilità di rotture o fessurazioni in presenza di condizioni operative avverse o pressioni di esercizio superiori a 600 bar.



Omogeneizzatori Serie APV Lab

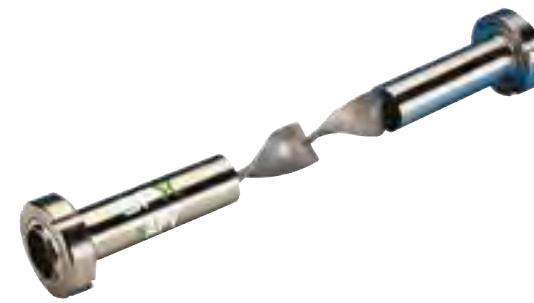
Design compatto e versatile sviluppato in particolare per i laboratori di ricerca e sviluppo nel settore lattiero-caseario, alimentare, chimico, farmaceutico, cosmetico e industrie biotecnologiche.



Mixer

MISCELATORI APV

APV®



TPX

Miscelatore statico in linea adatto per diverse combinazioni di liquidi, gas e particelle. È ideale per la miscelazione di due liquidi a bassa viscosità. Non essendo richiesto alcun serbatoio offre un'alternativa a basso costo energetico.

Portata massima 110.000 l/h.



DARMIX+

Miscelatore dinamico in linea adatto per diverse combinazioni di liquidi, gas e particelle. È stato progettato per garantire la miscelazione continua di diverse combinazioni di liquidi, prodotti altamente viscosi e l'emulsione in linea. Particolarmente adatto alla miscelazione di burro e prodotti simili che richiedono una miscelazione omogenea.

Portata massima 3.000 l/h.



TPM+

Miscelatore discontinuo basato sulla circolazione tramite un serbatoio tampone ideale per la dispersione di polveri altamente solubili. Disponibili in due modelli:

TPM+1 con motore accoppiato direttamente all'albero del miscelatore e **TPM+2** con trasmissione a V tra motore e miscelatore.

Portata massima 50.000 l/h.



FLEX-MIX LIQUIVERTER

Sistema di miscelazione manuale progettata per la miscelazione in batch e la miscelazione in linea su una o più vasche di idratazione. Viene spesso utilizzato per la ricostituzione di prodotti lattiero-caseari, la produzione di alimenti raffinati o emulsioni.

Si basa sul principio di miscelazione a vortice.

Portata massima 3.000 l/h.



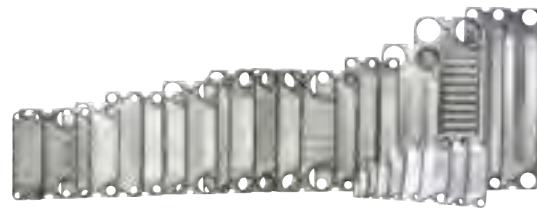
Scambiatori di calore

SCAMBIATORI DI CALORE INDUSTRIALI

Gamma completa di scambiatori di calore industriali a piastre. Inventati da APV oltre 100 anni fa, sono gli scambiatori a guarnizione meglio progettati e costruiti al mondo. Disponibili con connessioni da DN20 a DN500 e piastre da 0,018 a 3,8 m² di superficie.

Vantaggi

- Ampia scelta di materiali di costruzione, dal 316 al titanio all'Hastelloy
- Fissaggio delle guarnizioni alle piastre senza colla
- Sistema esclusivo di bloccaggio delle piastre



Portata max (m ³ /h)	500
Pressione max (bar)	10
Temperatura max (°C)	240
Viscosità max (mPa*s)	80.000



APV®

SCAMBIATORI DI CALORE SANITARI

Gamma completa di scambiatori di calore per applicazioni sanitarie e alimentari. Sono dotati di un'elevata resistenza alle incrostazioni e grazie al sistema Duo-Safety è possibile rilevare le perdite così da procedere ad una manutenzione preventiva. Progettati specificamente per il trattamento igienico di prodotti a viscosità medio-alta e di liquidi contenenti particelle o parti solide.

Vantaggi

- Facilità di manutenzione
- Robusti ed affidabili
- Ampia gamma di materiali di costruzione
- Esecuzioni personalizzate su richiesta
- Telai igienici e industriali opzionali
- Conformi alle norme FDA
- Certificati 3-A



Pressione max (bar)	60
Temperatura max (°C)	285



Valvole

VALVOLE APV

Grazie all'eccellenza ingegneristica con cui sono state progettate, l'ampia gamma di valvole APV è conforme ai più elevati standard igienici e asettici internazionali. Le valvole APV sono ideali per il lavaggio CIP, inoltre, garantiscono precisione e affidabilità al processo.

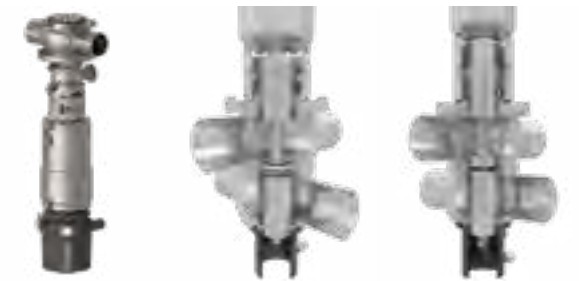
VALVOLE MIX PROOF

SERIE D4 E DA4

La soluzione perfetta per la separazione sicura di fluidi differenti in cui è richiesta la pulizia CIP.

Vantaggi

- Due sedi a comando indipendente
- Funzionamento continuo con due liquidi (prodotto + cip) nella valvola senza rischio di contaminazione
- Possibilità di alzare le sedi per la pulizia
- Perdita minima di prodotto CIP
- Facile integrazione nell'unità di valvole per una soluzione CIP completa



VALVOLE A FARFALLA

SERIE SV & SVS

Valvole di intercettazione a farfalla igieniche robuste, affidabili e compatte per applicazioni alimentari. Possono essere azionate manualmente o pneumaticamente. Sono molto facili da installare e da riparare.

Vantaggi

- Materiale: SS316L
- Finitura superficiale: Ra 1,6 µm e 0,8 µm
- Opzioni di connessione al processo: a saldare (DIN11850 Serie2), Clamp (DIN32676), DIN filetto maschio (DIN 11851), SMS (SMS 1145), Flangia Igienica
- Versione manuale e pneumatica (compresa unità di controllo e posiziatore)
- Le tenute superiore e inferiore prolungano la durata della valvola
- Possibilità di impiego in applicazioni sottovuoto



Dimensioni	DN25 - DN250
Pressione max aria (bar)	10
Temperatura max (°C)	135



Valvole

VALVOLE A SFERA

SERIE BLV1

Valvole a sfera a due vie con design a 3 pezzi igienico.

Vantaggi

- Materiale: SS316L
- Finitura superficiale: Ra 0,8 µm
- Opzioni di connessione al processo: a saldare (DIN11850 Serie2) e Clamp (DIN32676)
- Versione manuale (con possibilità di feedback o bloccaggio) e pneumatica (compresa unità di controllo)
- Valvola a passaggio totale



Dimensioni	DN15 - DN100
Pressione max aria (bar)	10
Temperatura max (°C)	140

SERIE DKR, DKRH E DKRT

Valvole igieniche a sfera a doppia sede con costruzione Mix Proof indicate per una separazione completa e sicura dei liquidi.



Vantaggi

- Separazione completa e sicura dei liquidi
- Eccellenti caratteristiche igieniche
- Adatte per ciclo CIP
- Materiale: SS316L
- Finitura superficiale: Ra 0,8 µm
- Completamente bilanciata idraulicamente per evitare il colpo d'ariete
- Assenza di perdite di carico grazie al design a passaggio pieno
- Soluzione idonea per sistemi pigging

Dimensioni	DN25 - DN125
Pressione max aria (bar)	100
Temperatura max (°C)	135

VALVOLE DI CAMPIONAMENTO

SERIE PR2 & PRD2

Valvole affidabili per il prelievo di campioni batteriologicamente sicuri direttamente dalle tubazioni.

SERIE PR2: per installazione in linea

SERIE PRD2: per installazione su fondo serbatoio e connessione vapore

Vantaggi

- Separazione completa e sicura dei liquidi
- Eccellenti caratteristiche igieniche
- Adatte per ciclo CIP
- Materiale: SS316L
- Finitura superficiale: Ra 1,6 µm e 0,8 µm
- Versione manuale e automatica



Dimensioni	DN25 - DN100
Pressione max aria (bar)	10

APV®



Valvole

APV®



VALVOLE DI SICUREZZA

SERIE SI2

Valvole a molla utilizzate principalmente nella produzione di birra, bevande analcoliche e prodotti lattiero-caseari.

La serie SI2 è destinata a proteggere impianti e serbatoi da sovrappressioni. Sono approvate dal TÜV, sia per fluidi che per gas e soddisfano i requisiti delle norme per i Recipienti in Pressione.



Dimensioni	DN25 - DN100
Pressione max aria (bar)	10
Temperatura max (°C)	135

Vantaggi

- Eccellenti caratteristiche igieniche
- Adatte per ciclo CIP
- Materiale parti a contatto a contatto col fluido in 316L
- Finitura superficiale: Ra 0,8 µm
- Dispositivo Seat Lift disponibile nella versione manuale o pneumatica

VALVOLE DI RITEGNO

SERIE VPN & RUF3

Valvole sanitarie robuste ed affidabili utilizzate per mantenere il flusso unidirezionale dei fluidi all'interno delle tubazioni ed evitare il riflusso del prodotto, garantendo una perdita di carico minima e facilità di pulizia. Certificate FDA e 3-A.

SERIE VPN: versione con attacchi a saldare e design economico

SERIE RUF3: versione con flange igieniche e design robusto



Dimensioni	DN25 - DN150
Pressione max aria (bar)	10
Portata max (m³/h)	172

Vantaggi

- Materiale: SS316L
- Finitura superficiale: Ra 1,6 µm e 0,8 µm
- Facile manutenzione: "inter-flange design" significa che la valvola può essere facilmente rimossa dalla linea
- Design flessibile: la valvola può essere posizionata orizzontalmente o verticalmente
- Costi di manutenzione ridotti: la valvola è composta da pochi componenti molto robusti e affidabili



Valvole

APV®

VALVOLE DI REGOLAZIONE

Per applicazioni in cui sono richiesti un dosaggio accurato e una portata priva di pulsazioni.

SERIE RG4 & RGMS4

RG4: design modulare con kv a passaggi ridotti e posizionatore integrato

RGMS4: versione a membrana



Dimensioni	DN25 - DN125
Pressione max aria (bar)	25

Vantaggi

- Corpo sferico
- Tenuta ermetica
- Adatte per lavaggi CIP e SIP
- Guarnizione incorporata nella sede della valvola
- Valvole con caratteristica lineare per grandi portate e piccole differenze di pressione
- Valvole con caratteristica equipercentuale per piccole portate e grandi differenze di pressione
- Posizionatore integrato
- Disponibili in versione asettica sia con membrana che barriera vapore
- Materiale parti a contatto col fluido: SS316L
- Materiale parti non a contatto col fluido: SS304
- Finitura superficiale: Ra 1,6 µm e 0,8 µm
- Opzioni di connessione al processo: a saldare e flange igieniche



Dimensione min	DN50
Pressione max aria (bar)	10

SERIE CPV

Valvole di processo per il mantenimento di una pressione costante in grado di lavorare in entrambe le direzioni di flusso (a monte e a valle).

Vantaggi

- Membrana piatta robusta e durevole
- Adatte per pulizia CIP, grazie alla membrana piatta e alla superficie liscia del corpo valvola
- Materiale: SS316L
- Finitura superficiale: 0,8 µm
- Campo molla di regolazione compreso tra 0,3 bar e 7 bar

UNITÀ DI CONTROLLO

SERIE CU4 & CU4+

Unità di controllo a connessione diretta o connessione AS-i progettate per essere montate sulle valvole APV per offrire maggiore controllo e integrazione al processo.



Valvole

APV®



VALVOLE A SINGOLA SEDE

SERIE SW4

Valvole a sede singola altamente versatili dotate di un robusto corpo sferico progettato per garantire una pulizia ottimale e una riduzione del tempo del ciclo CIP. Sono disponibili come valvole per intercettazione, Change-Over e uscita dal serbatoio.

SW4 H: versione con azionamento manuale

SWS4: valvola deviatrice

SWT4: versione per installazione su uscita serbatoio

SWhp4: versione per alta pressione

SW4 DPF: versione con barriera al vapore

Corsa Lunga SW4: versione per prodotti altamente viscosi o contenenti grandi particelle

SWR4: versione con otturatore modulante

SWmini4: disponibile dal DN10 al DN20

SWcip4: versione specifica per applicazioni CIP



Dimensioni	DN25 - DN150
Pressione max aria (bar)	10
Temperatura max (°C)	135

Vantaggi

- Separazione completa e sicura dei liquidi
- Installazione e manutenzione semplificata
- Eccellenti caratteristiche igieniche
- Adatte per ciclo CIP

SERIE MS4 & MSP4

Valvole asettiche a diaframma a sede singola adatte per applicazioni di intercettazione, Change-Over o scarico serbatoio.

Vantaggi

- Adatte ad alte temperature
- Lunga durata del diaframma
- Eccellenti caratteristiche igieniche
- Adatte per ciclo CIP e SIP
- Materiale parti a contatto con il fluido: SS316L
- Finitura superficiale: Ra 1,6 µm e 0,8 µm
- Innovativo supporto a ventola per aumentare la pressione di esercizio e la durata del diaframma
- Sistema di rilevazione perdite
- Facilità di manutenzione
- Serie MSP4 disponibile con diaframma in PTFE



Dimensioni	DN25 - DN100
Pressione max aria (bar)	10
Temperatura max (°C)	135



Sistemi igienici

SYSTEM CLEANERS
Member of AxFlow Group

SYSTEM CLEANERS

Soluzioni complete di lavaggio per le linee di produzione nell'industria alimentare e delle bevande, con un innovativo sistema di bassa pressione. Soluzione semplice per lavaggio manuale efficiente, nonché sistemi di pulizia completamente automatizzati senza l'intervento umano.



VANTAGGI DELLE SOLUZIONI DI LAVAGGIO AXFLOW / SYSTEM CLEANERS

- Lavaggio a bassa pressione delicato ma efficace
- Risparmio di acqua e detersivi
- Rapido ritorno sull'investimento
- Molte referenze internazionali

SOLUZIONI AUTOMATICHE

La pulizia automatica offre numerosi vantaggi in termini di ottimizzazione dell'igiene e della sicurezza alimentare, nonché dei costi operativi e dei tempi di produzione. Grazie all'utilizzo della bassa pressione, le soluzioni automatiche consentono la riduzione del consumo di acqua, prodotti chimici e costi operativi complessivi. Una pulizia uniforme garantisce qualità costante del prodotto e durata di conservazione prolungata. Soluzioni automatiche personalizzate per soddisfare i requisiti specifici dei differenti processi.

SOLUZIONI MANUALI

Soluzioni manuali semplici, intuitive, flessibili e personalizzabili tramite la scelta delle apparecchiature, del numero di utilizzatori e delle funzionalità. Tempi di pulizia ridotti grazie alla presenza di tutte le componenti in un unico sistema. Ampia gamma di prodotti combinabili tra loro per soddisfare diverse esigenze e fornire la soluzione migliore per ogni applicazione.

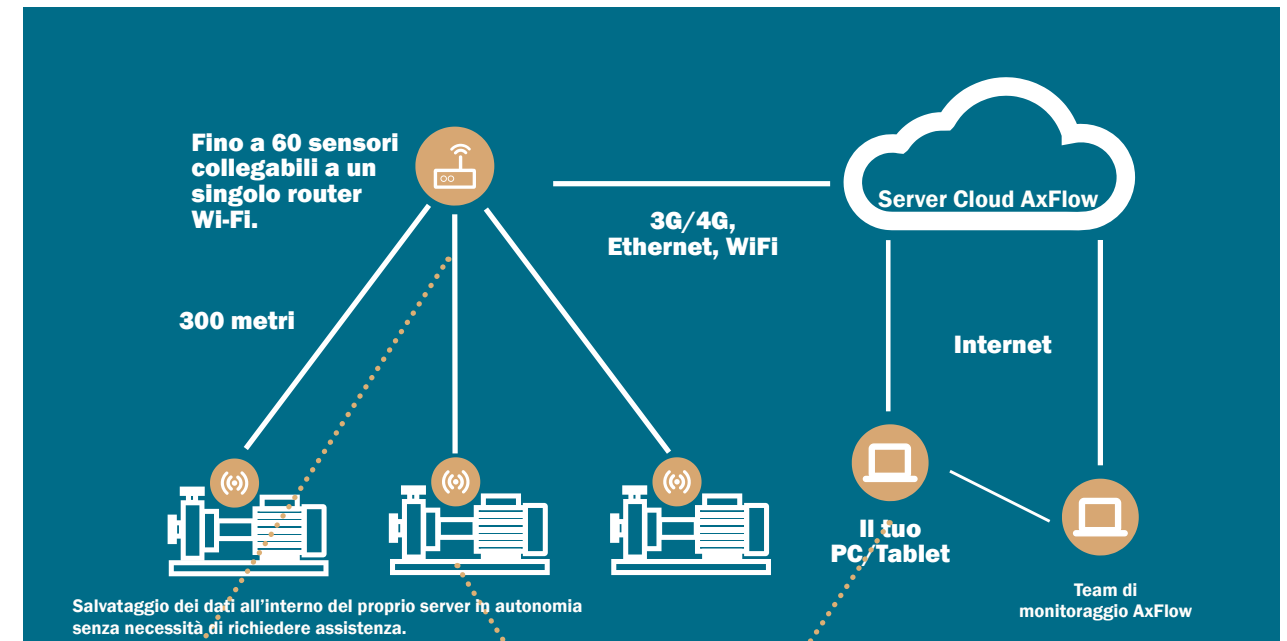


Sistemi di monitoraggio

SISTEMI DI MONITORAGGIO

Grazie alla loro competenza e a strumentazioni di analisi aggiornate, i nostri tecnici sono in grado di effettuare verifiche da remoto su pompe di qualsiasi dimensione e tipo per verificare le prestazioni e

le condizioni di funzionamento in modo da poter programmare con il dovuto anticipo eventuali interventi di manutenzione. Ingegneri specializzati nella rilevazione e nell'analisi delle vibrazioni sono a disposizione dei clienti per i loro impianti in Italia e ovunque nel mondo.



- Fino a 60 sensori integrati
- Disponibile in versione safe area o ATEX
- Protezione meccanica IP66

1.

Quali tipi di pompe?

Bisogna innanzitutto identificare quali pompe è opportuno monitorare: quelle con problemi, situate in luoghi critici o con tempi di consegna lunghi.

2.

Sensori necessari

Nella maggior parte dei casi basta un solo sensore per monitorare una pompa.

3.

Modalità di raccolta dati

Differenti soluzioni applicabili per salvare i dati.



- Possibilità di scegliere tra due differenti software
- Interfaccia browser facile da utilizzare per consentire un monitoraggio rapido dei livelli di vibrazione



- Sensore di vibrazione e temperatura piezoelettrico singolo o triassiale
- Montaggio tramite magnete o connessione filettata
- Classificazione ATEX
- Alimentazione a batteria
- Comunicazione con il database tramite un sistema Wi-Fi esterno
- Protezione meccanica IP66
- Impostazioni di database personalizzabili

4.

Installazione apparecchiature e software

Al momento dell'installazione verrà verificato che tutte le componenti comunichino correttamente tra di loro, inoltre, il personale tecnico rimarrà a disposizione per installare il resto dell'attrezzatura, se richiesto.

5.

Definizione dell'intervallo dati

Lasciare la pompa in funzione per due settimane, successivamente stabilire l'intervallo dati da utilizzare.

AXFLOW SYSTEMS

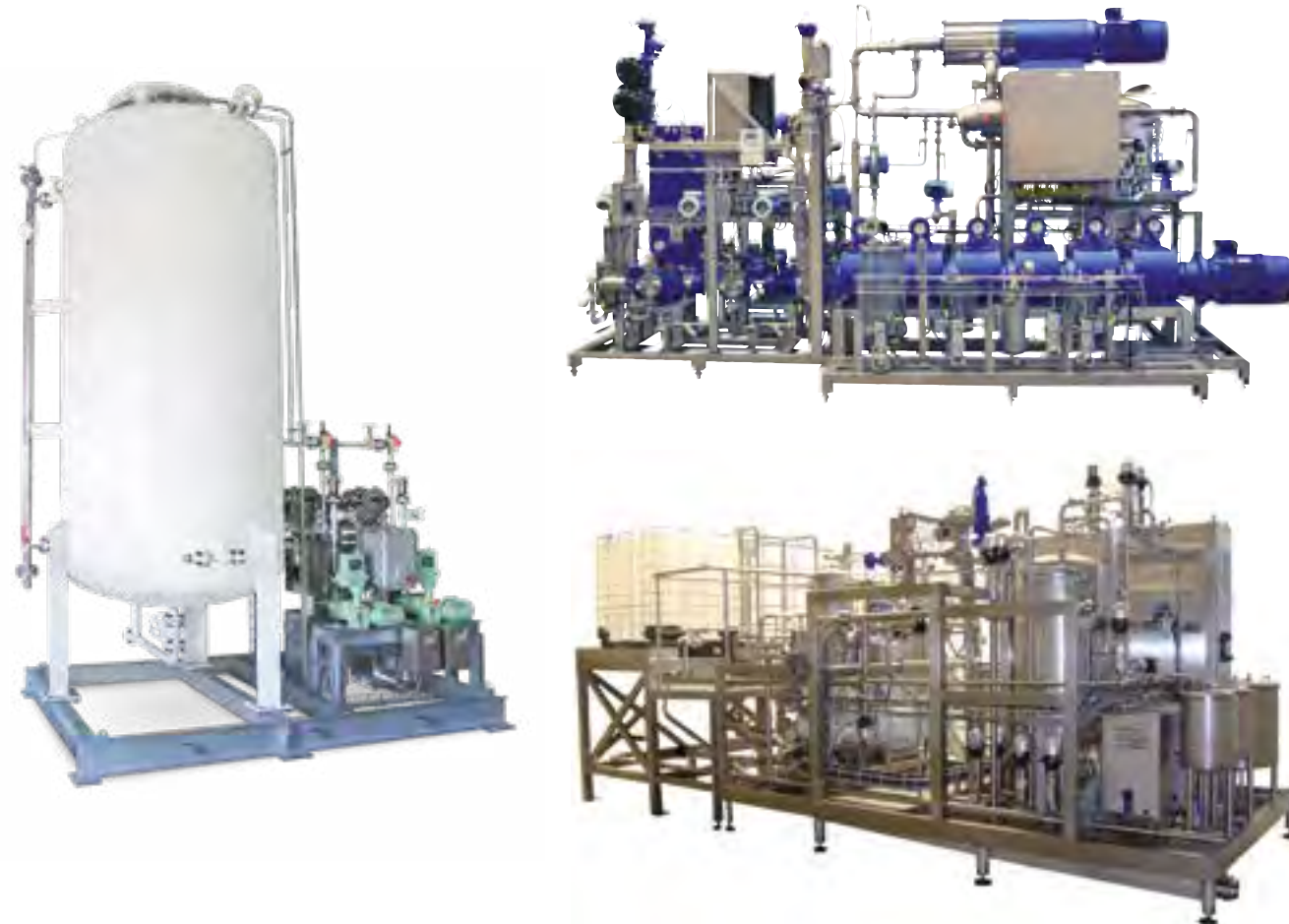
Soluzioni personalizzate per l'industria di processo

AxFlow Systems progetta e costruisce sistemi completi, in conformità con le più severe normative internazionali, personalizzandoli sulla base delle specifiche esigenze di ogni singola applicazione e di ogni processo produttivo.

Grazie ad un team di ingegneri qualificati, alla conoscenza dei processi industriali e alla sua vasta esperienza nel segmento del dosaggio e trasferimento dei liquidi, AxFlow affianca il cliente in tutte le fasi di progettazione del sistema e si fa carico delle attività di gestione complessiva del progetto, dalle prime fasi di progettazione fino alla messa in servizio dell'impianto completo.

Le attività di progettazione sono condotte nel rispetto delle specifiche tecniche del cliente ed ogni impianto viene fornito completo di tutta la documentazione

tecnica prevista, della certificazioni di collaudo e di qualità richiesta e delle approvazioni secondo le normative europee ed internazionali applicabili. L'esperienza di AxFlow e la sua perfetta conoscenza dei processi, delle apparecchiature e delle applicazioni di pompaggio, miscelazione e dosaggio di liquidi vengono messe al servizio dell'esperienza di ciascun cliente e delle specifiche necessità applicative, in modo da sviluppare congiuntamente i progetti e poter fornire soluzioni allo stato dell'arte, compatte, efficienti, economiche e garantite per tutta la vita dell'impianto, nella filosofia AxFlow di *fluidity.nonstop*.



Assistenza e servizi tecnici

Grazie alla conoscenza dei processi, alla qualità delle proprie apparecchiature ed alla competenza dei propri tecnici, AxFlow fornisce ai propri clienti servizi di assistenza post vendita allo stato dell'arte, in modo da garantire la stabilità e continuità del vostro processo.

Tutte le attività di assistenza sono effettuate da personale interno, altamente qualificato e costantemente aggiornato. Oggi siamo ancora più vicini ai nostri clienti grazie ad una rete di centri di assistenza più capillare, in particolare grazie alle nostre officine di Castenaso (BO), Bolzano (BZ) e Villalvernia (AL).

Ricambi originali per tutti i prodotti sono disponibili con consegna rapida dal magazzino centrale AxFlow. Possono essere stipulati contratti di manutenzione preventiva annuali o pluriennali comprensivi dei servizi di assistenza in campo e della fornitura delle parti necessarie.

I nostri tecnici specialisti sono a disposizione per valutare le vostre esigenze di service ed elaborare proposte di assistenza personalizzate.

REVISIONE DI POMPE E APPARECCHIATURE

Ogni tipo di pompa e di apparecchiatura elettromeccanica (soffianti, compressori, riduttori, motori elettrici) senza limiti di dimensione può essere ispezionata e revisionata, con la fornitura dei relativi ricambi originali sia in officina che presso la sede del cliente.

RIPARAZIONE E MANUTENZIONE

Le nostre officine sono attrezzate con tutti i macchinari necessari per riparare e rimettere in servizio rapidamente e con costi contenuti pompe danneggiate o usurate, indipendentemente dal modello e dalla

marca del prodotto. Quando necessario provvediamo direttamente al ritiro delle pompe dall'impianto del cliente.

INSTALLAZIONE

Mettiamo a disposizione dei clienti la nostra esperienza per un'efficiente installazione e messa in servizio di qualsiasi tipo di pompa.

Quando richiesto possiamo fornire supporto impiantistico per gli allacciamenti idraulici ed elettrici.

URGENZE

Personale altamente qualificato, tutti i mezzi e le apparecchiature necessarie sono disponibili con breve preavviso in modo da poter affrontare tempestivamente e con la massima flessibilità ogni tipo di emergenza per garantire continuità di funzionamento all'impianto.

Per molti prodotti del portafoglio AxFlow siamo in grado di consegnare parti di ricambio originali in 48 ore dall'ordine.

MONTAGGIO E COSTRUZIONE IMPIANTI

Le nostre officine sono attrezzate per la costruzione di gruppi pompanti completi di basamento, giunto, trasmissione, motore elettrico e di tutti gli elementi di sicurezza. Gli assiemi e i gruppi forniti sono conformi alle normative europee e ai principali standard industriali.



AxFlow S.r.l.

Via Montefeltro 4
20156 Milano (MI)
Tel.: +39 02 484801
www.axflow.it

MAP S.r.l.

Via Don Battistoni 13
60035 Jesi (AN)
Tel. 0731 64370
www.mapsolutions.it

DIVISIONE SERVICE

AxFlow Service S.r.l.

Via Giacomo Matteotti, 25
40055 Castenaso (BO)
Tel. +39 051 701081

<https://www.axflow.com/it-it/prodotti-e-servizi/divisione-service>

Elettromeccanica Alto Adige S.r.l.

Via Dodiciville privata, 12
39100 Bolzano (BZ)
Tel.: +39 0471 977647
www.elettromeccanicaaltoadige.it

Service Center RPT

Via Domenico Carbone, 159
15050 Villalvernia (AL)
Tel.: +39 0131 83547